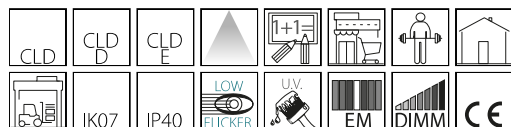


## 6402 - Rapid system - monolampada LED

Codice: 237523-00

### INFORMAZIONI GENERALI



Articolo	6402 - Rapid system - monolampada LED
Codice	237523-00

### DIMENSIONI E PESO

Lunghezza (mm)	1486 mm
Larghezza (mm)	63 mm
Altezza (mm)	76 mm
Peso (Kg)	1.32 kg

### CARATTERISTICHE ELETTRICHE E CONTROLLI

Tensione (V)	230 V
Frequenza (Hz)	50 Hz
Cablaggio	CLD
Fattore di potenza	≥0.95
Classe di isolamento	Classe I



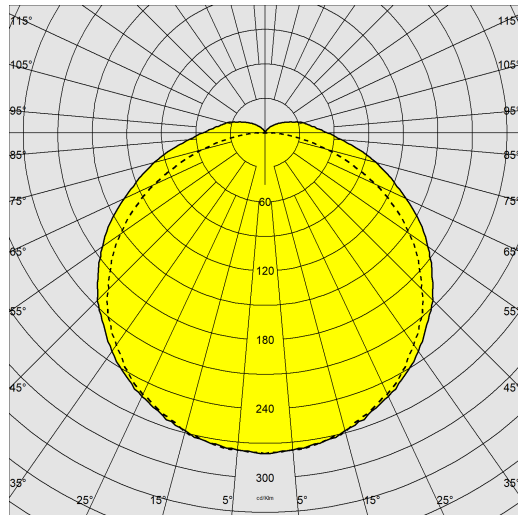
Grazie all'esperienza e alla qualità Disano uno dei prodotti leader nel suo settore, la serie Rapid System, diventa a LED: le caratteristiche di base sono quelle che hanno garantito negli anni il loro successo, e ora possono usufruire dei principali vantaggi della tecnologia LED per l'illuminazione, quali la luce di qualità, il risparmio energetico e la maggiore durata di vita. Simili caratteristiche possono essere applicate solo ad apparecchi di alto livello progettuale e realizzativo. Ideale per essere installato nei punti vendita, risparmiando sulle spese di gestione avendo i LED come sorgente luminosa e per le sue doti di versatilità e la semplicità di montaggio e trasformazione. I LED utilizzati sono di ultimissima generazione e i moduli sui quali sono installati possono essere orientati per ottimizzare la luce e la resa quando vengono usati gli accessori ottici. Una soluzione semplice e innovativa per disporre della tecnologia più avanzata in tema di illuminazione dei punti vendita e di spazi commerciali.



## 6402 - Rapid system - monolampada LED

Codice: 237523-00

### DATI FOTOMETRICI



Sorgente luminosa	LED
CRI	≥80
Flusso luminoso (uscente) (lm)	4493 lm
Potenza assorbita (totale) (W)	34 W
Fattore di abbagliamento UGR (EN 12464-1) (coefficiente di riflessione: soffitto 0,7 - pareti 0,5)	0
Low Flicker	apparecchio con Flicker molto contenuto: luce uniforme per una maggior sicurezza visiva.
Mantenimento del flusso luminoso LED	80000 hr, L 80, B 20

### CARATTERISTICHE MECCANICHE

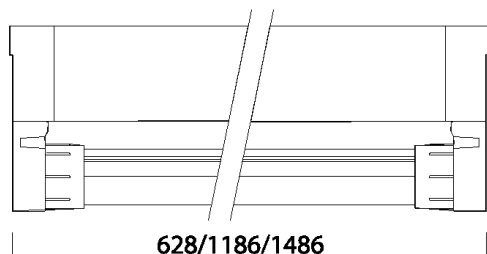
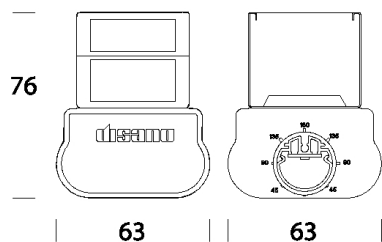
Resistenza meccanica agli urti (IK)	IK07
IP	40



## 6402 - Rapid system - monolampada LED

Codice: 237523-00

### MATERIALI E COLORI



### DOWNLOAD

#### MONTAGGI

IstruzioniMontaggio rapid system 07-20.pdf

#### DISEGNI

DisegnoTecnico 6402.dxf



Corpo	in acciaio laminato zincato, con bordi risvoltati antitaglio e con testate in ABS.
Diffusore	microrigato in metacrilato
Verniciatura	preverniciato a forno con resina poliesteri, stabilizzata ai raggi UV, previo trattamento di fosfatazione.
Colore	Bianco
Equipaggiamento	-nottolino di fissaggio, in nylon. -Possibilità di ruotare i tubi LED per orientare la luce e quindi ottimizzare la resa degli accessori ottici.

### NORME E CONFORMITÀ

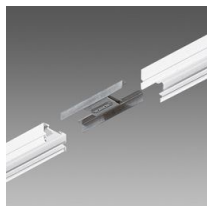
Classe sicurezza fotobiologica	RG0
Marche e test	CE
Norme di riferimento	EN60598-1. Hanno grado di protezione secondo la norma EN60529.

### GARANZIA

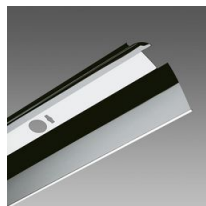
Garanzia post-vendita	5 yr
-----------------------	------

## 6402 - Rapid system - monolampada LED

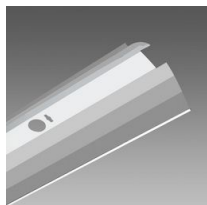
Codice: 237523-00



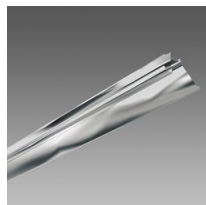
6010 Giunto lineare



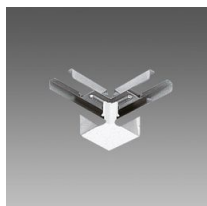
6413 Riflettore concentrante mono



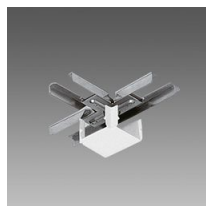
6412 Riflettore mono-bi



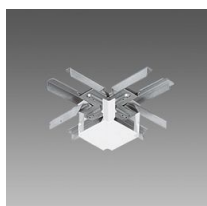
6411 Riflettore asimmetrico - Rapid System



6015 Giunto angolare



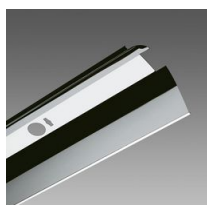
6020 Giunto a T



6025 Giunto a croce



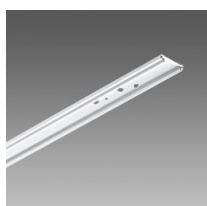
6052 Sospensione per catena



6414 Parabola conc Rapid System



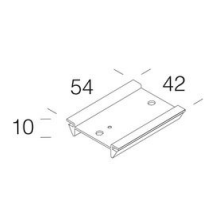
6053 Sospensione per cavo



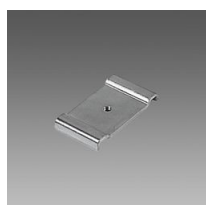
6405 Tegolino LED



6037 Gancio per sospensione



6030 Supporto sezionatore



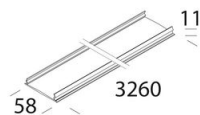
6036 Attacco universale

## 6402 - Rapid system - monolampada LED

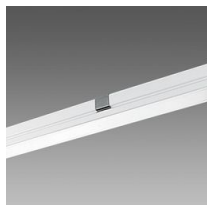
Codice: 237523-00



6070 Discesa-controdiscesa



6005 Copertura



6051 Attacco plafone/sosp.



6050 Attacco a parete



6045 Testatina di chiusura