

Rittal – The System.

Faster – better – everywhere.

► Contenitori da parete EL, in 3 parti con piastra di montaggio e profilati, installazione fissa – EL 2262.605

Date : 24-set-2018

ENCLOSURES

POWER DISTRIBUTION

CLIMATE CONTROL

IT INFRASTRUCTURE

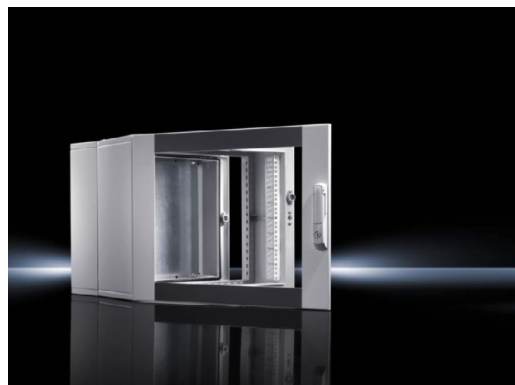
SOFTWARE & SERVICES

FRIEDHELM LOH GROUP



Contenitori da parete EL, in 3 parti con piastra di montaggio e profilati, installazione fissa – EL 2262.605

created: 24.09.2018 on www.rittal.com/it-it



Descrizione prodotto

Descrizione:	Contenitore da parete con accessibilità ottimale dalla parte girevole.
Materiale:	Struttura a parete e parte incernierata: lamiera d'acciaio, 1,5 mm Vetro d'ispezione: vetro di sicurezza, spessore 3 mm
Superficie:	Verniciatura a polveri
Colore:	Struttura a parete e parte incernierata: RAL 7035 Porta trasparente: RAL 7035/7015 (grigio ardesia)
Grado di protezione IP secondo IEC 60 529:	IP 55
Parti incluse nella fornitura:	Struttura a parete con flangia di copertura cieca superiore e inferiore, e piastra di montaggio (fornita non montata) Telaio con reticolo di fissaggio con passo da 25 mm sulla struttura frontale e posteriore, 2 profilati portanti 19" anteriori, installazione fissa Porta trasparente Design 1 chiave per armadi di comando a doppio pettine nr. 5 Maniglia Comfort Mini Serratura a chiave 3524 E
Materiale di base:	Lamiera d'acciaio

Caratteristiche di prodotto

Dimensioni:	Larghezza: 600 mm Altezza: 612 mm Unità di altezza: 12 HE Profondità: 473 mm
--------------------	---

Profondità parte incernierata:	316 mm
Profondità di installazione:	420 mm
Dimensioni utili per il montaggio:	Larghezza utile: 502 mm Altezza utile: 549 mm
Piastra di montaggio:	Larghezza: 485 mm Altezza: 565 mm
Struttura a parete:	Profondità: 135 mm
Capacità di carico:	Parte incernierata, carico statico (max.): 600 N
Peso/Conf.:	39 kg
ETIM 5.0:	EC002500
eCl@ss 8.0/8.1:	27180208
eCl@ss 6.0/6.1:	27180208
Descrizione prodotto (lunga):	EL Conten.Da Parete 3Tlg 12He
Approvazioni	
Approvazioni:	Germanischer Lloyd Lloyds Register of Shipping UL + C-UL
Certificati:	EAC Grado di protezione