

Contattori quadripolari AF116 ... AF140

Da 160 a 200 A AC-1

Con bobina elettronica per comando in c.a./c.c.



AF140-40-11

1SFC101154V0001



AF140-40-11B

1SFC101192V0001

Descrizione

I contattori quadripolari AF116 e AF140 sono utilizzati principalmente per il controllo di carichi non induttivi o leggermente induttivi (ad es. forni a resistenza...) e genericamente per il controllo di circuiti con potenza fino a 690 V c.a. Questi contattori hanno un design compatto con:

- 4 poli principali
- circuito di comando: funzionamento c.a. o c.c. con interfaccia con bobina elettronica che accetta un'ampia gamma di tensioni di controllo (ad es. 100...250 V c.a. e c.c.)
- sono in grado di gestire ampie variazioni delle tensioni di controllo
- solo 4 bobine per coprire tutte le tensioni di controllo comprese tra 24...500 V 50/60 Hz e 20...500 V c.c.
- basso consumo di energia del quadro
- chiusura e apertura molto distinte
- sono in grado di tollerare brevi cali di tensione e buchi di tensione (SEMI F47 condizioni d'uso a richiesta).
- soppressione picchi incorporata
- blocchi contatto ausiliari aggiuntivi con montaggio frontale o laterale e un'ampia gamma di accessori.

Informazioni di dettaglio per l'ordinazione

IEC	Corrente nominale di impiego	Corrente nominale di impiego	Tensione nominale circuito di comando	Contatti ausiliari presenti	Tipo	Codice ABB	Codice d'ordine	Peso
	$\theta \leq 40^\circ\text{C}$	$\theta \leq 60^\circ\text{C}$	Uc min. ... Uc max.					Conf. (1 pz.)
AC-1	AC-3		V 50/60 Hz V c.c.					kg
A	A							

4 poli principali NA

Per il collegamento con serracavi incorporati (1)

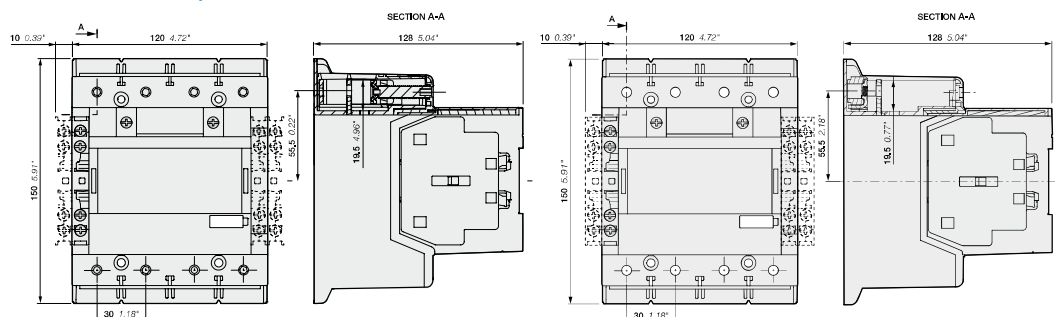
160	116	24...60	20...60	1	1	AF116-40-11-11	1SFL427101R1111	AF116401111	2,270
		48...130	48...130	1	1	AF116-40-11-12	1SFL427101R1211	AF116401112	2,270
		100...250	100...250	1	1	AF116-40-11-13	1SFL427101R1311	AF116401113	2,270
		250...500	250...500	1	1	AF116-40-11-14	1SFL427101R1411	AF116401114	2,270
200	140	24...60	20...60	1	1	AF140-40-11-11	1SFL447101R1111	AF140401111	2,270
		48...130	48...130	1	1	AF140-40-11-12	1SFL447101R1211	AF140401112	2,270
		100...250	100...250	1	1	AF140-40-11-13	1SFL447101R1311	AF140401113	2,270
		250...500	250...500	1	1	AF140-40-11-14	1SFL447101R1411	AF140401114	2,270

Con connessioni a barre

160	116	24...60	20...60	1	1	AF116-40-11B-11	1SFL427102R1111	AF1164011B11	2,170
		48...130	48...130	1	1	AF116-40-11B-12	1SFL427102R1211	AF1164011B12	2,170
		100...250	100...250	1	1	AF116-40-11B-13	1SFL427102R1311	AF1164011B13	2,170
		250...500	250...500	1	1	AF116-40-11B-14	1SFL427102R1411	AF1164011B14	2,170
200	140	24...60	20...60	1	1	AF140-40-11B-11	1SFL447102R1111	AF1404011B11	2,170
		48...130	48...130	1	1	AF140-40-11B-12	1SFL447102R1211	AF1404011B12	2,170
		100...250	100...250	1	1	AF140-40-11B-13	1SFL447102R1311	AF1404011B13	2,170
		250...500	250...500	1	1	AF140-40-11B-14	1SFL447102R1411	AF1404011B14	2,170

(1) Per aggiungere le calotte di protezione LT140-40L è necessario rimuovere il terminale di connessione per collegamento tramite serracavi LD146-30 (pre installati sui contattori AF116...AF146 con connessioni a barre).

Dimensioni mm, pollici



AF116, AF140-40-11

AF116, AF140-40-11B