

Serie 1C

NEW



Nuovo Termostato smart
Tipo 1C.B1.9.005.0007

BLISS2

BLISS2, un nuovo termostato connesso. Sempre unito al GATEWAY2 Finder!

La soluzione di climatizzazione domestica intelligente che si interfaccia con gli assistenti vocali Google Assistant e Amazon Alexa. Il termostato è integrabile, grazie alle routine, con il sistema per smart home Finder YESLY.

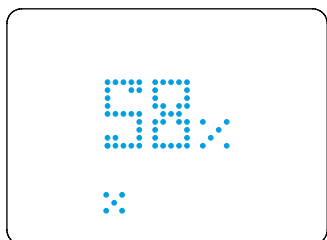
- Connesso al cloud tramite il GATEWAY2 tipo 1Y.GU.005.1 e app Finder Bliss
- Comunicazione a lungo raggio 868MHz
- Sensore di temperatura +5...+37 °C ed umidità 1...99 %
- Alimentazione con 3 batterie AAA (vita elettrica stimata oltre 1.5 anni) o tramite alimentatore 230 V AC
- Montaggio a parete o fissaggio su scatola 3 moduli o scatola circolare 60 mm
- 1 contatto in scambio da 5 A – 230 V AC
- Icone dinamiche



BLISS2

Con BLISS2 puoi:

- Leggere il valore di Umidità ambiente
- Programmare il termostato in modalità manuale
- Gestire il termostato da remoto tramite app Finder Bliss
- Gestire la temperatura tramite assistenti vocali



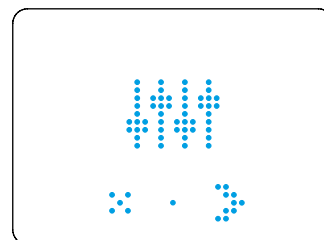
%HR

Percentuale di umidità relativa attualmente presente nell'ambiente



TEMPERATURA RILEVATA NELL'AMBIENTE

Il termostato è impostato in modalità AUTOMATICA (AUTO) e segue la programmazione dell'App. Viene visualizzata la temperatura rilevata nell'ambiente.



MENÙ IMPOSTAZIONI

Da qui è possibile accedere alle impostazioni del dispositivo



GATEWAY2

Con il GATEWAY2 puoi:

- controllare/programmare il termostato BLISS2 tramite Wi-Fi (rete WiFi 2.4GHz) attraverso l'App Finder Bliss
- gestire tramite WiFi tutti i dispositivi YESLY
- controllare illuminazione e clima tramite gli assistenti vocali.

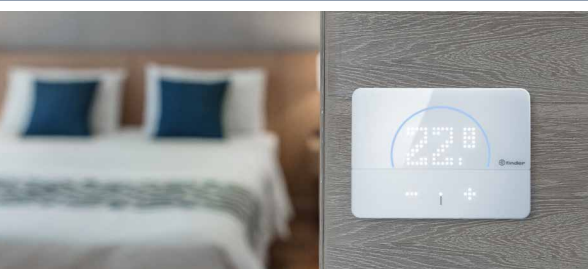


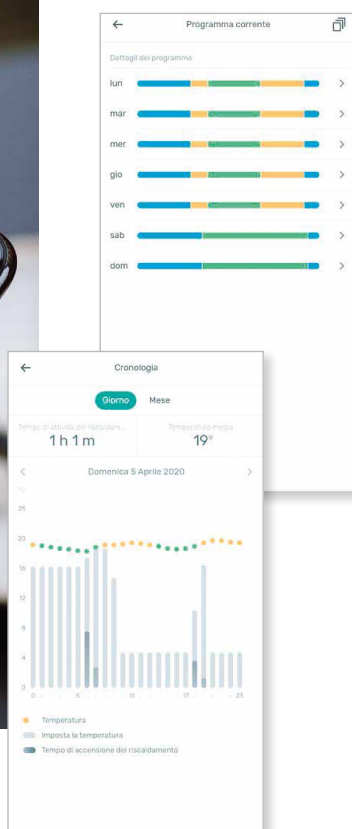
Il GATEWAY2 di seconda generazione tipo 1Y.GU.005.1 è integrabile con il sistema di comfort living YESLY.

Con l'installazione del GATEWAY2 e dei prodotti FINDER per la termoregolazione o per la gestione smart della propria abitazione, è possibile controllare la temperatura di casa, l'accensione delle luci, la movimentazione delle tapparelle e il richiamo di scenari personalizzati tramite WiFi, utilizzando le app dedicate Finder Bliss e Finder Yesly.

BLISS2 e i dispositivi YESLY, inoltre, in assenza di rete, saranno comunque sempre comandabili tramite Bluetooth.

È possibile collegare fino a 10 BLISS2 per ogni GATEWAY2





Con l'app Finder Bliss puoi:

- Gestire da remoto il termostato BLISS2 in modo semplice ed intuitivo
- Creare e modificare programmi settimanali
- Condividere e gestire il termostato da più smartphone e con utenti diversi
- Controllare più termostati nella stessa abitazione o in abitazioni differenti
- Controllare il tempo di accensione dell'impianto e la cronologia dello stato di attività
- Impostare il clima tramite funzione di geolocalizzazione



Il termostato BLISS2 è disponibile in due diverse confezioni:



Codice confezione: 1C.B1.9.005.0007.POA

La confezione contiene 1 termostato BLISS2 + 1 GATEWAY2. Il GATEWAY2 è indispensabile al termostato/i Bliss2 (fino a 10 BLISS2) per lavorare in modalità smart.



BLISS2
Termostato
1C.B1.9.005.0007



GATEWAY2
GATEWAY2
1Y.GU.005.1



Codice confezione: 1C.B1.9.005.0007

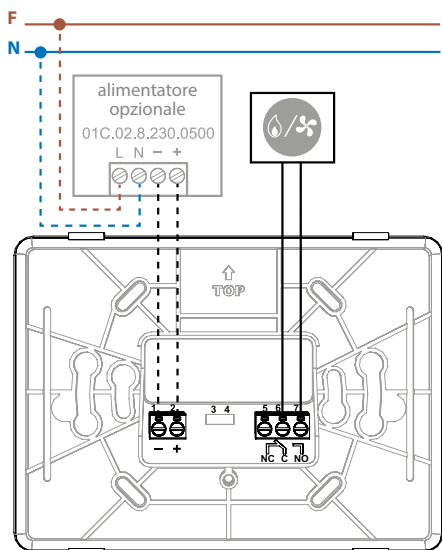
La confezione contiene 1 termostato BLISS2 singolo. Per chi necessita di installare più dispositivi ed è già in possesso dell'apposito GATEWAY2.



Tipo 01C.02.8.230.0500 Alimentatore per il termostato smart BLISS2

A seconda delle condizioni applicative potrebbe essere preferibile la connessione diretta di BLISS2 alla rete elettrica. Per rispondere a questa esigenza è stato sviluppato il nuovo alimentatore Tipo 01C.02.

L'installazione dell'alimentatore esclude preventivamente gli interventi di manutenzione per la sostituzione delle batterie, nei casi in cui vi siano numerosi termostati installati (per esempio: agriturismi, hotel, uffici...).



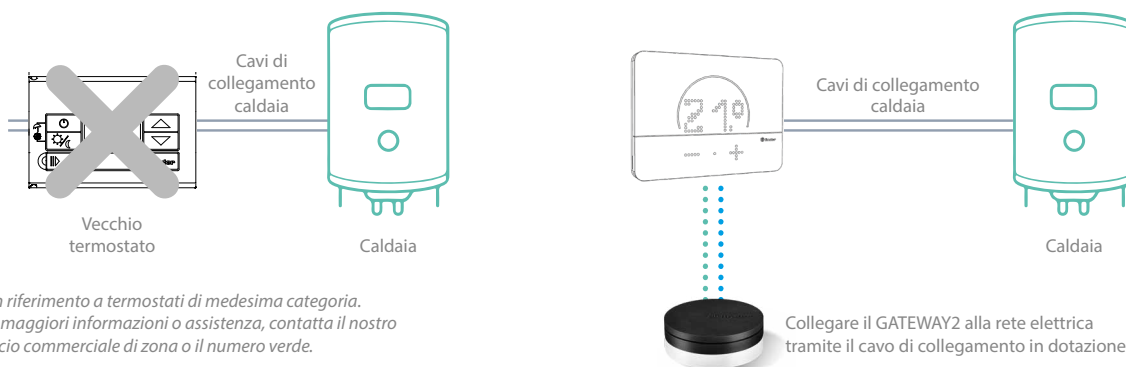
- Potenza nominale: 2 W
 - Tensione di alimentazione: 110...230 V AC
 - Tensione di uscita: 5 V DC
 - Temperatura ambiente: 0...40°C
 - Lunghezza massima del cavo tra alimentatore e termostato BLISS2: 40 m (cavo flessibile 2x1.5 mm²)
 - Nel caso di utilizzo del **termostato BLISS2** con l'alimentatore esterno, le batterie DEVONO essere rimosse
 - Per effettuare i collegamenti, smontare il copri-morsetti e fare riferimento alle istruzioni del proprio sistema di riscaldamento o raffreddamento (pompe, valvole, caldaia, ecc...).
- Quindi collegare i cavi ai morsetti C (COM) e NO del termostato.

Sostituisci facilmente il vecchio termostato, da incasso o da parete, sia a pile che alimentato

Grazie all'alimentazione a batterie BLISS2 è la soluzione più pratica per sostituire un termostato esistente, sia esso a pile, alimentato, incassato o a filo parete.

Per utilizzare BLISS2 in modalità smart è sufficiente collegare il GATEWAY2 alla presa elettrica e associare i dispositivi tramite app FINDER Bliss.

Puoi sostituire qualsiasi dispositivo FINDER o di altra marca*.



* Con riferimento a termostati di medesima categoria.
Per maggiori informazioni o assistenza, contatta il nostro ufficio commerciale di zona o il numero verde.