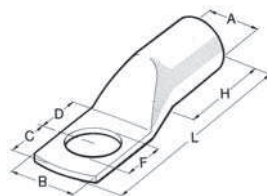
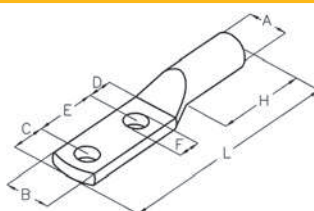


## OCCHIELLO - RING



Articolo Type	Sezione conduttore mm <sup>2</sup> Section mm <sup>2</sup>		Per Vite For screw Ø mm	F	A	B	L	H	C	D	Utensile art. Tool	Nr. esagono matrice Indent	Conf. pezzi Packing pcs.	
	Normale o settoriale Round or sector stranded	Rotondo compatto Round solid												
BM 73025	25	35	8	8,4	7	16,5	72	37	13	11			10	50
BM 73125	25	35	12	13	7	20	76	37	16	13			10	50
BM 73035	35	-	12	13	8,4	23	76	36	16	13			12	25
BM 73050	50	-	12	13	9,5	20	77	35	13,5	17,5			12	25
BM 73070	70	-	12	13	11,5	27	82	37,5	14	16	182		16	25
BM 73095	95	-	12	13	13,5	28	86,5	43	14	16	183		20	25
BM 73120	120÷125	150	12	13	15,3	32	93,5	49,5	14	16	184		22	25
BM 73150	150	160	12	13	17	34	100	49	13	16	283		22	10
BM 73200	200	240	14	15	20	41,5	103	54	16	18	383		28	10
BM 73240	240	300÷315	14	15	21,8	43	103	53	16	18	284		28	10
BM 73300	300	-	14	15	24	43	120	58	19	23	260		28	5
BM 73400	400	-	14	15	27	50	131	66	19	23	270		35	5
BM 73500	500	-	16	17	30	54,5	147	68	19	22			38	5
BM 73630	600÷630	-	16	17	33,6	61	163	83	23	25			42	5

## OCCHIELLO DOPPIO FORO - DOUBLE HOLE



Articolo Type	Sezione conduttore mm <sup>2</sup> Section mm <sup>2</sup>		Per Vite For screw Ø mm	F	A	B	L	H	C	D	E	Utensile art. Tool	Nr. esagono matrice Indent	Conf. pezzi Packing pcs.	
	Normale o settoriale Round or sector stranded	Rotondo compatto Round solid													
BM 73201	25	35	8	8,4	7	16,5	117	37	13	11	44,5			10	50
BM 73211	25	35	12	13	7	20	121	37	16	13	44,5			10	50
BM 73202	35	-	12	13	8,4	23	121	36	16	13	44,5			12	25
BM 73203	50	-	12	13	9,5	20	122	35	13,5	17,5	44,5			12	25
BM 73204	70	-	12	13	11,5	27	127	37,5	14	16	44,5	182		16	25
BM 73205	95	-	14	15	13,5	28	131	43	14	16	44,5	183		20	25
BM 73206	120÷125	150	14	15	15,3	32	138	49,5	14	16	44,5	184		22	25
BM 73207	150	160	14	15	17	34	145	49	13	16	44,5	283		22	10
BM 73208	200	240	14	15	20	41,5	148	54	16	18	44,5	383		28	10
BM 73209	240	300÷315	14	15	21,8	43	147	53	16	18	44,5	284		28	10
BM 73210	300	-	14	15	24	43	150	46	16	18	44,5	260		28	5
BM 73212	400	-	14	15	27	50	162	60	16	18	44,5	270		35	5
BM 73213	500	-	16	17	30	56	192	68	19	22	44,5			38	5
BM 73214	600÷630	-	16	17	33,6	61	208	83	23	25	44,5			42	5