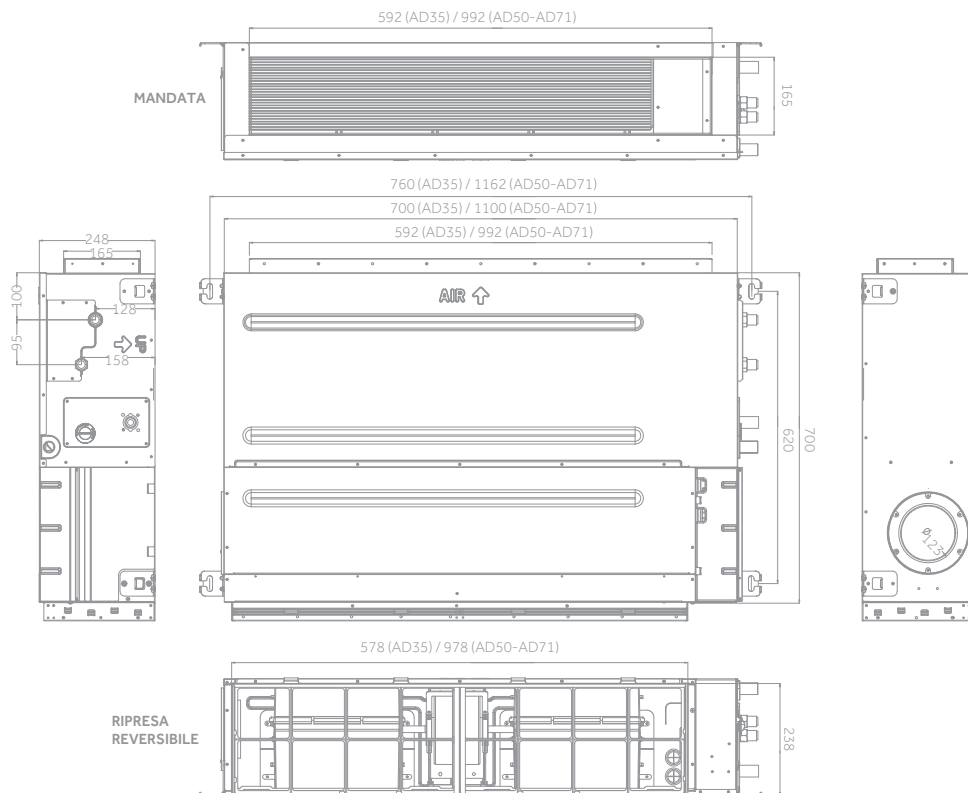




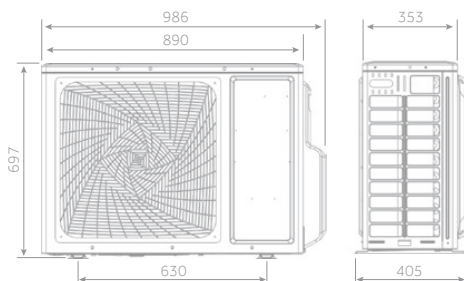
Caratteristiche principali

- Purificazione UV-C Lamp
- Controllo Wi-Fi con App hOn per comandare a distanza il climatizzatore
- Filtro Antibatterico agli ioni di argento
- Basso livello sonoro
- Design compatto
- Predisposizione ingresso aria "Fresh Air" (Ø 125mm) per immettere aria fresca in ambiente (ingresso aria fresca fino ad un massimo del 20 % della portata aria nominale dell'unità. Oltre il 20 % si penalizza la capacità termo frigorigera del climatizzatore).
- On-Off card
- Pompa scarico condensa

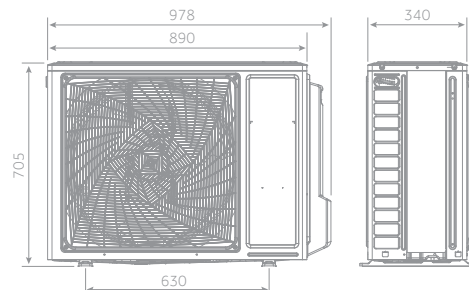
AD71



1U71 (1U71S2SR2FA)



1U71 (1U71S2ST1FA)



1U71 (R2FA)



1U71 (T1FA)



YR-HQS01 HW-SA201ABK

In caso di collegamento di gruppo sotto lo stesso filo comando, prevedere cavo codice 25030107L.



Per la taratura della pressione statica è necessario comando a filo (Rif. Pag. 42)

- UV Ray**
 Lampada UV-C
- Wi-Fi hOn**
- Filtro Antibatterico
 agli ioni di argento
- Silenziosità
 26 dB(A)
- Design compatto
- Fresh Air
- On-Off Card
- Pompa Scarico Condensa

AD71S2SM3FA(H) **A++ | A+**

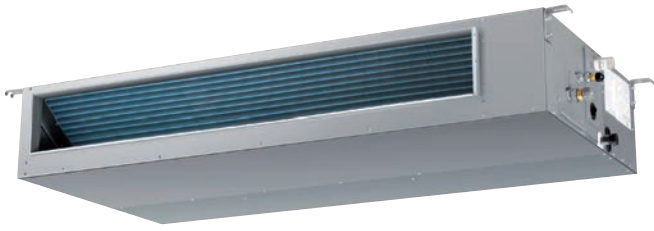


COMMERCIALE R32

UNITÀ INTERNA		Modello		AD71S2SM3FA(H)	
		Codice commerciale		2501656D2	
UNITÀ ESTERNA		Modello		1U71S2SR2FA*	1U71S2ST1FA*
		Codice commerciale		2502306T2	2502306V2
Dati prestazionali					
Potenza resa RAFF.	nom (min-max)	kW	7,1 (2,0-8,2)	6,8 (2-7,3)	
Potenza resa RISC.	nom (min-max)	kW	7,5 (2,5-8,5)	7,6 (2,5-8)	
Potenza assorbita RAFF.	nom (min-max)	kW	2,20 (0,5-3,0)	1,9 (0,5-2,6)	
Potenza assorbita RISC.	nom (min-max)	kW	2,02 (0,6-3,0)	2 (0,5-2,6)	
Classe energetica	EER	w/w	3,23	3,42	
	COP	w/w	3,71	3,8	
Pdesign RAFF.	35°C	kW	7,1	6,8	
Pdesign RISC.	(-10°C)	kW	5	5	
Classe energetica	SEER		6,1 (A++)	6,83 (A++)	
	SCOP		3,8 (A)	4,25 (A+)	
Consumo annuo di energia RAFF.		kWh/a	406	406	
Consumo annuo di energia RISC.		kWh/a	1827	1831	
Unità interna					
Alimentazione		Ph/V/Hz	1/220-240/50/60	1/220-240/50/60	
Volume aria trattato	H / M / L	m³/h	1440/1260/1100/900	1440/1260/1100/900	
Deumidificazione		L/h	2,5	2,5	
Pressione statica		Pa	25 (default)/37/50/70/90 /100/110/120/130/150	25 (default)/37/50/70/90 /100/110/120/130/150	
Potenza sonora alta RAFF.	H	dB(A)	58	60	
Potenza sonora alta RISC.	H	dB(A)	58	60	
Pressione sonora RAFF.	H / M / L	dB(A)	44/41/39/36	44/41/39/36	
Pressione sonora RISC.	H / M / L	dB(A)	44/41/39/36	44/41/39/36	
Dimensioni nette	L x P x H	mm	1100x700x248	1100x700x248	
Peso netto		kg	31	31	
Unità esterna					
Alimentazione		Ph/V/Hz	1/220-240/50/60	1/220-240/50/60	
Potenza sonora	H	dB(A)	67	70	
Pressione sonora	H	dB(A)	54	57	
Corrente assorbita	max	A	13	13	
Dimensioni nette	L x P x H	mm	890x353x697	890x340x705	
Peso netto		kg	45	46	
Tipo compressore			Inverter twin rotary	Inverter twin rotary	
Marca compressore			Mitsubishi	Mitsubishi	
Dati idraulici					
Refrigerante			R32	R32	
Tubazione liquido Ø	Ø	mm	9,52	9,52	
Tubazione gas Ø	Ø	mm	15,88	15,88	
Lunghezza tub. std senza carica aggiuntiva ref.		m	10	10	
Lunghezza tubazioni max		m	50	50	
Dislivello max UI - UE		m	30	30	
Carica refrigerante di fabbrica		kg	1,3	1,23	
Tonnellate equivalenti di CO ₂		tCO ₂ EQ	0,87	0,83	
Carica aggiuntiva ref. oltre lungh. std.		g/m	45	45	
Limiti di funzionamento RAFF.	min-max	°C	21+35°C (in) / -20+46°C (out)		
Limiti di funzionamento RISC.	min-max	°C	10+27°C (in) / -20+24°C (out)		

* Unità esterne interscambiabili

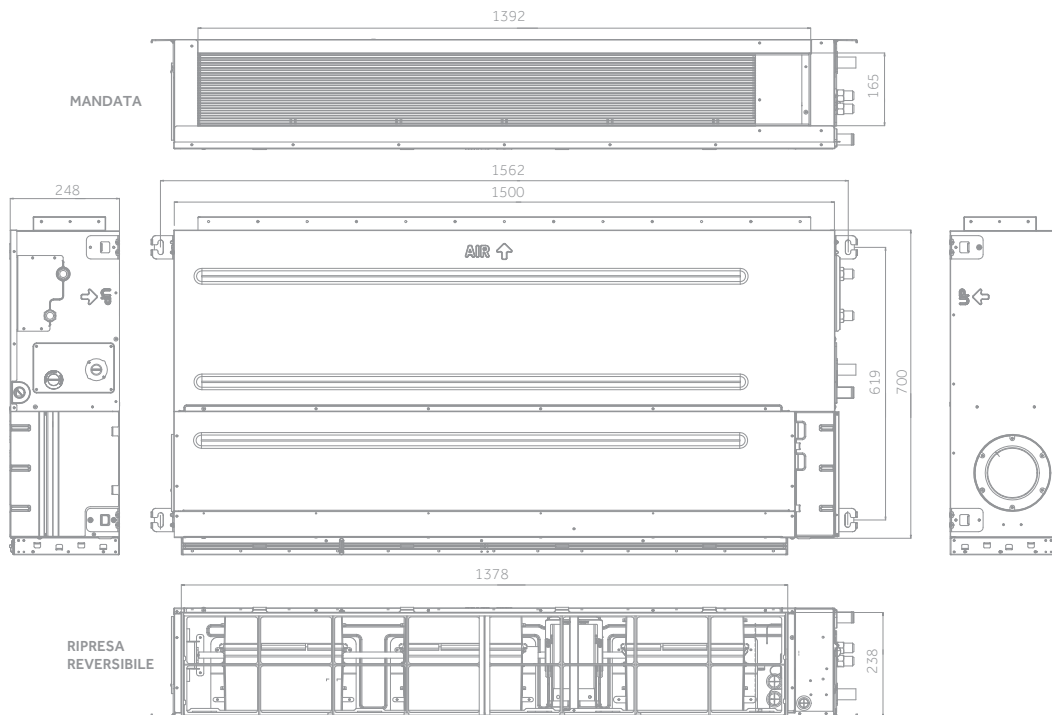
I dati riportati su questo stampato sono puramente indicativi in quanto possono subire variazioni, pertanto si raccomanda agli acquirenti di controllarne l'esattezza con il fornitore prima di firmare il relativo ordine o documento di acquisto.



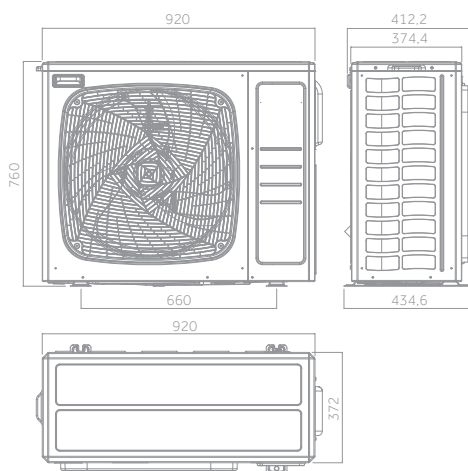
Caratteristiche principali

- Purificazione UV-C Lamp
- Controllo Wi-Fi con App hOn per comandare a distanza il climatizzatore
- Filtro Antibatterico agli ioni di argento
- Basso livello sonoro
- Design compatto
- Predisposizione ingresso aria "Fresh Air" (Ø 125mm) per immettere aria fresca in ambiente (ingresso aria fresca fino ad un massimo del 20 % della portata aria nominale dell'unità. Oltre il 20 % si penalizza la capacità termo frigorifera del climatizzatore).
- On-Off card
- Pompa scarico condensa

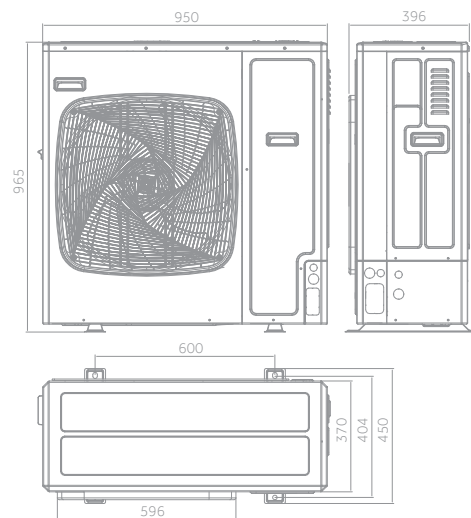
AD105 - AD125



1U105



1U125



1U105



1U125



10,5 kW

12,5 kW

Comando Optional



YR-HQS01 HW-SA201ABK



Lampada UV-C



Wi-Fi hOn



Filtro Antibatterico agli ioni di argento



Silenziosità 37 dB(A)



Design compatto



Fresh Air



On-Off Card



Pompa Scarico Condensa

In caso di collegamento di gruppo sotto lo stesso filo comando, prevedere cavo codice 25030107L.



Per la taratura della pressione statica è necessario comando a filo (Rif. Pag. 42)

AD105S2SM3FA(H) **A++ | A+**
AD125S2SM8FA(H) **A+ | A**



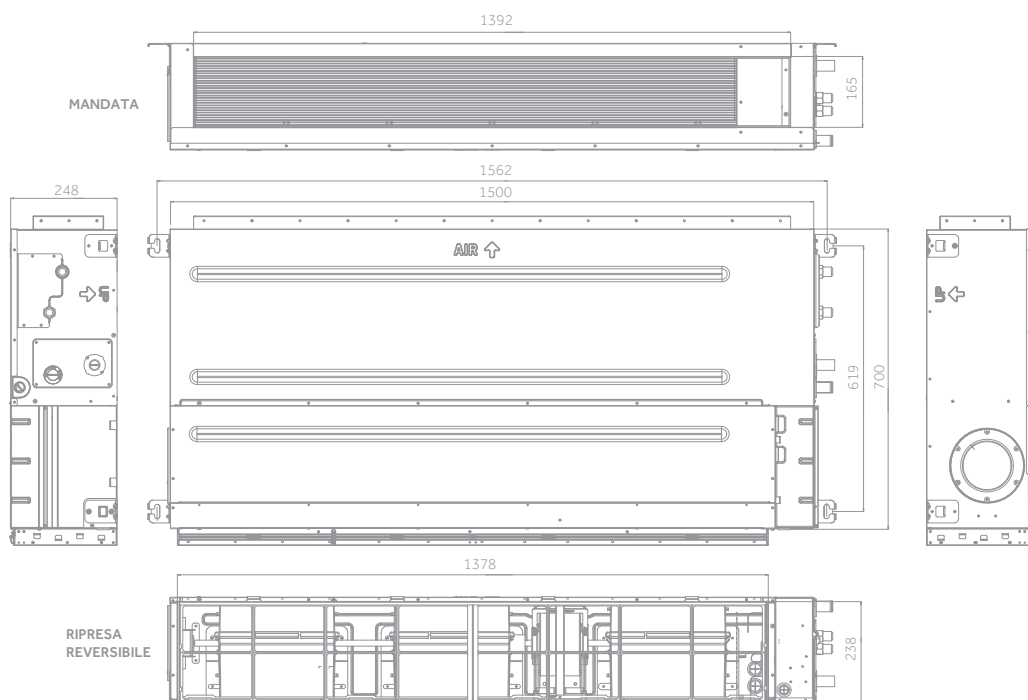
UNITÀ INTERNA		Modello	AD105S2SM3FA(H)	AD105S2SM3FA(H)	AD125S2SM8FA(H)	AD125S2SM8FA(H)
		Codice commerciale	2501658D2	2501658D2	2501649B2	2501649B2
UNITÀ ESTERNA		Modello	1U105S2SS2FA	1U105S2SS1FB	1U125S2SN2FA	1U125S2SN2FB
		Codice commerciale	2502308C2	2502308B2	2502309C2	2502309G2
		N° ventilatori	mono ventilatore	mono ventilatore	mono ventilatore	mono ventilatore
		Alimentazione	monofase	trifase	monofase	trifase
Dati prestazionali						
Potenza resa RAFF.	nom (min-max)	kW	9,5 (2,5-10,0)	9,5 (2,5-10,0)	12,3 (3,0-13,0)	12,4 (3,0-13,0)
Potenza resa RISC.	nom (min-max)	kW	10,2 (3,0-10,5)	10,5 (3,0-11)	12,7 (3,5-13,5)	12,8 (3,5-13,5)
Potenza assorbita RAFF.	nom (min-max)	kW	3,16 (0,5-4,0)	3,27 (0,5-4,0)	4,6 (1,0-6,0)	4,51 (1,0-6,0)
Potenza assorbita RISC.	nom (min-max)	kW	2,91 (0,5-4,0)	3,0 (0,5-4,0)	3,93 (1,0-6,0)	3,87 (1,0-6,0)
Classe energetica	EER	w/w	3,01	2,9	2,67	2,75
	COP	w/w	3,5	3,5	3,23	3,31
Pdesign RAFF.	35°C	kW	9,5	9,5	12,3	12,4
Pdesign RISC.	(-10°C)	kW	7,2	6	8	8
Classe energetica	SEER		6,1 (A++)	6,0 (A+)	5,72 (A+)	5,85 (A+)
	SCOP		3,8 (A)	3,91 (A)	3,93 (A)	3,96 (A)
Consumo annuo di energia RAFF.		kWh/a	544	569	735	718
Consumo annuo di energia RISC.		kWh/a	2792	2094	3032	3003
Unità interna						
Alimentazione		Ph/V/Hz	1/220-240/50/60	1/220-240/50/60	1/220-240/50/60	1/220-240/50/60
Volume aria trattato	H / M / L	m³/h	1600/1480/1360/1240	1600/1480/1360/1240	2250/1960/1680/1500	2250/1960/1680/1500
Pressione statica		Pa	25/37(default) /50/70/90/100/110 /120/130/150	25/37(default) /50/70/90/100/110 /120/130/150	25/37(default) /50/70/90/100/110 /120/130/150	25/37(default) /50/70/90/100/110 /120/130/150
			61	64	65	65
Potenza sonora alta RAFF.	H	dB(A)	61	64	65	65
Potenza sonora alta RISC.	H	dB(A)	61	64	65	65
Pressione sonora RAFF.	H / M / L	dB(A)	47/44/40/37	47/44/40/37	48/45/42/39	48/45/42/39
Pressione sonora RISC.	H / M / L	dB(A)	47/44/40/37	47/44/40/37	48/45/42/39	48/45/42/39
Dimensioni nette	L x P x H	mm	1500x700x248	1500x700x248	1500x700x248	1500x700x248
Peso netto		kg	46	46	48	48
Unità esterna						
Alimentazione		Ph/V/Hz	1/220-240/50/60	3/380-415/50/60	1/220-240/50/60	3/380-415/50/60
Potenza sonora	H	dB(A)	66	68	72	72
Pressione sonora	H	dB(A)	53	54	58	58
Dimensioni nette	L x P x H	mm	920x372x760	920x372x760	950x370x965	950x370x965
Peso netto		kg	60	61	84	85
Tipo compressore			Inverter twin rotary	Inverter twin rotary	Inverter twin rotary	Inverter twin rotary
Marca compressore			Mitsubishi	Mitsubishi	Mitsubishi	Mitsubishi
Dati idraulici						
Refrigerante			R32	R32	R32	R32
Tubazione liquido Ø	Ø	mm	9,52	9,52	9,52	9,52
Tubazione gas Ø	Ø	mm	15,88	15,88	15,88	15,88
Lunghezza tub. std senza carica aggiuntiva ref.		m	30	30	30	30
Lunghezza tubazioni max		m	50	50	50	50
Dislivello max UI - UE		m	30	30	30	30
Carica refrigerante di fabbrica		kg	1,7	1,7	2,3	2,3
Tonnellate equivalenti di CO ₂		tCO ₂ EQ	1,14	1,14	1,55	1,55
Carica aggiuntiva ref. oltre lungh. std.		g/m	45	45	45	45
Limiti di funzionamento RAFF.	min-max	°C	21+35°C (in) / -20+46°C (out)			
Limiti di funzionamento RISC.	min-max	°C	10+27°C (in) / -20+24°C (out)			



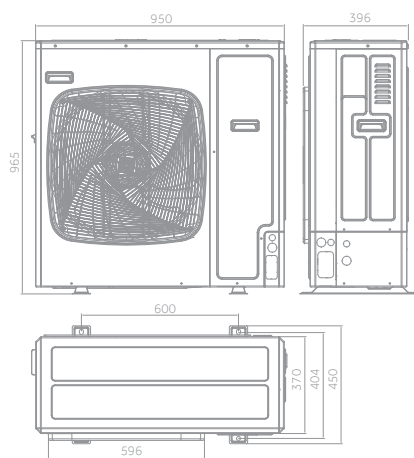
Caratteristiche principali

- Purificazione UV-C Lamp
- Controllo Wi-Fi con App hOn per comandare a distanza il climatizzatore
- Filtro Antibatterico agli ioni di argento
- Basso livello sonoro
- Design compatto
- Predisposizione ingresso aria "Fresh Air" (Ø 125mm) per immettere aria fresca in ambiente (ingresso aria fresca fino ad un massimo del 20 % della portata aria nominale dell'unità. Oltre il 20 % si penalizza la capacità termo frigorifera del climatizzatore).
- On-Off card
- Pompa scarico condensa

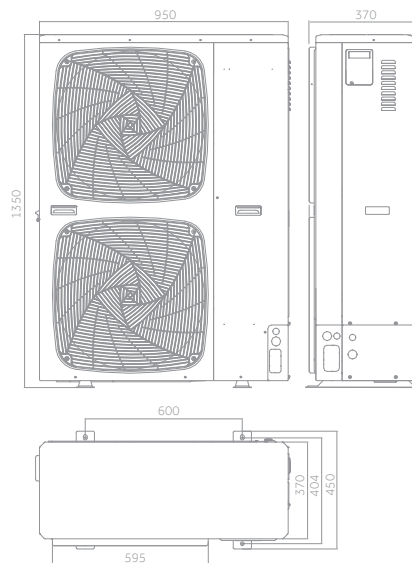
AD140



1U140



1U140



1U140



1U140



YR-HQS01 HW-SA201ABK



In caso di collegamento di gruppo sotto lo stesso filo comando, prevedere cavo codice 25030107L.

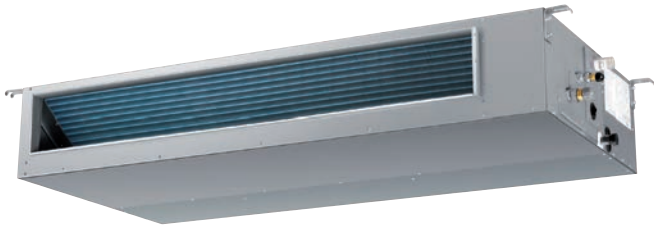


Per la taratura della pressione statica è necessario comando a filo (Rif. Pag. 42)

AD140S2SM8FA(H) A++ | A+



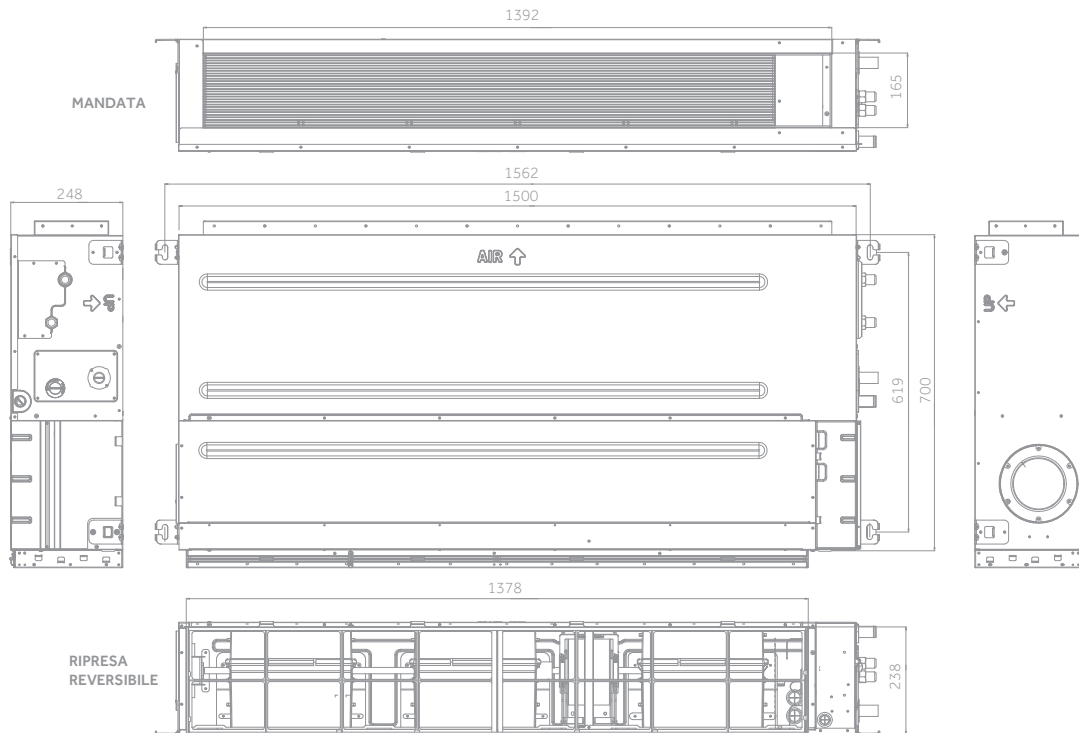
UNITÀ INTERNA		Modello		AD140S2SM8FA(H)	AD140S2SM8FA(H)
		Codice commerciale		2501649F2	2501649F2
UNITÀ ESTERNA		Modello		1U140S2SN1FA	1U140S2SN1FB
		Codice commerciale		2502309H2	2502309J2
		N° ventilatori		mono ventilatore	mono ventilatore
		Alimentazione		monofase	trifase
Dati prestazionali					
Potenza resa RAFF.	nom (min-max)	kW		13,4 (3,5-14,0)	13,4 (3,5-14,0)
Potenza resa RISC.	nom (min-max)	kW		15,0 (4,0-15,5)	15,0 (4,0-15,5)
Potenza assorbita RAFF.	nom (min-max)	kW		5,28 (1,0-6,5)	5,18 (1,0-6,5)
Potenza assorbita RISC.	nom (min-max)	kW		4,92 (1,0-6,5)	4,79 (1,0-6,5)
Classe energetica	EER	w/w		2,54	2,59
	COP	w/w		3,05	3,13
Pdesign RAFF.	35°C	kW		13,4	13,4
Pdesign RISC.	(-10°C)	kW		8,5	8,5
Classe energetica	SEER			5,62 (A+)	5,64 (A+)
	SCOP			3,93 (A)	3,96 (A)
Consumo annuo di energia RAFF.		kWh/a		835	832
Consumo annuo di energia RISC.		kWh/a		3032	3003
Unità interna					
Alimentazione		Ph/V/Hz		1/220-240/50/60	1/220-240/50/60
Volume aria trattato	H / M / L	m³/h		2500/2160/1780/1500	2500/2160/1780/1500
Pressione statica		Pa		25/37(default)	25/37(default)
			/50/70/90/100/110	/50/70/90/100/110	
Potenza sonora alta RAFF.	H	dB(A)		66	66
Potenza sonora alta RISC.	H	dB(A)		66	66
Pressione sonora RAFF.	H / M / L	dB(A)		48/45/42/39	48/45/42/39
Pressione sonora RISC.	H / M / L	dB(A)		48/45/42/39	48/45/42/39
Dimensioni nette	L x P x H	mm		1500x700x248	1500x700x248
Peso netto		kg		48	48
Unità esterna					
Alimentazione		Ph/V/Hz		1/220-240/50/60	3/380-415/50/60
Potenza sonora	H	dB(A)		72	72
Pressione sonora	H	dB(A)		58	58
Dimensioni nette	L x P x H	mm		950x370x965	950x370x965
Peso netto		kg		84	85
Tipo compressore				Inverter twin rotary	Inverter twin rotary
Marca compressore				Mitsubishi	Mitsubishi
Dati idraulici					
Refrigerante				R32	R32
Tubazione liquido Ø	Ø	mm		9,52	9,52
Tubazione gas Ø	Ø	mm		15,88	15,88
Lunghezza tub. std senza carica aggiuntiva ref.		m		30	30
Lunghezza tubazioni max		m		70	70
Dislivello max UI - UE		m		30	30
Carica refrigerante di fabbrica		kg		2,3	2,3
Tonnellate equivalenti di CO ₂		tCO ₂ EQ		1,55	1,55
Carica aggiuntiva ref. oltre lungh. std.		g/m		45	45
Limiti di funzionamento RAFF.	min-max	°C		21+35°C (in) / -20+46°C (out)	
Limiti di funzionamento RISC.	min-max	°C		10+27°C (in) / -20+24°C (out)	



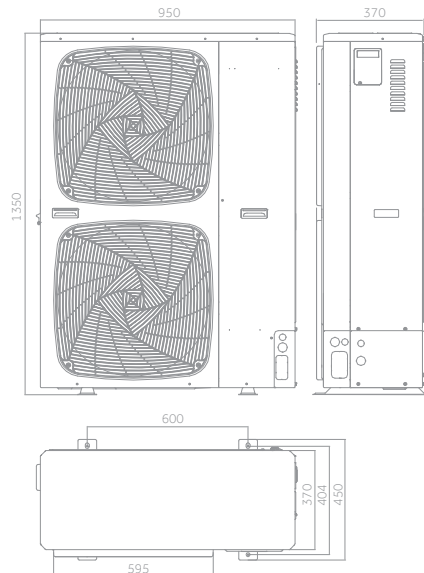
Caratteristiche principali

- Purificazione UV-C Lamp
- Controllo Wi-Fi con App hOn per comandare a distanza il climatizzatore
- Filtro Antibatterico agli ioni di argento
- Basso livello sonoro
- Design compatto
- Predisposizione ingresso aria "Fresh Air" (Ø 125mm) per immettere aria fresca in ambiente (ingresso aria fresca fino ad un massimo del 20 % della portata aria nominale dell'unità. Oltre il 20 % si penalizza la capacità termo frigorifera del climatizzatore).
- On-Off card
- Pompa scarico condensa

AD140 - AD160



1U140 - 1U160



1U160



14,0 kW

16,0 kW

Comando Optional



YR-HQS01 HW-SA201ABK



Lampada UV-C



Wi-Fi hOn



Filtro Antibatterico agli ioni di argento



Silenziosità 39 dB(A)



Design compatto



Fresh Air



On-Off Card



Pompa Scarico Condensa

In caso di collegamento di gruppo sotto lo stesso filo comando, prevedere cavo codice 25030107L.



Per la taratura della pressione statica è necessario comando a filo (Rif. Pag. 42)

AD140S2SM8FA(H) **A++ | A+**
AD160S2SM3FA(H) **A+ | A+**



UNITÀ INTERNA		Modello	AD140S2SM8FA(H)	AD140S2SM8FA(H)	AD160S2SM3FA(H)
		Codice commerciale	2501649F2	2501649F2	2501649H2
UNITÀ ESTERNA		Modello	1U140S2SP2FA	1U140S2SP2FB	1U160S2SP1FB
		Codice commerciale	2502309M2	2502309N2	2502309L2
		N° ventilatori	doppio ventilatore	doppio ventilatore	doppio ventilatore
		Alimentazione	monofase	trifase	trifase
Dati prestazionali					
Potenza resa RAFF.	nom (min-max)	kW	13,4 (4,0-15,0)	13,4 (4,0-15,0)	16,0 (4,5-16,5)
Potenza resa RISC.	nom (min-max)	kW	15,0 (4,5-16,0)	15,0 (4,5-16,0)	17,0 (5,0-18,0)
Potenza assorbita RAFF.	nom (min-max)	kW	4,14 (1,0-6,0)	4,15 (1,0-6,0)	5,48 (1,0-6,5)
Potenza assorbita RISC.	nom (min-max)	kW	4,03 (1,0-6,0)	4,02 (1,0-6,0)	4,82 (1,0-6,5)
Classe energetica	EER	w/w	3,24	3,23	2,92
	COP	w/w	3,72	3,73	3,53
Pdesign RAFF.	35°C	kW	13,4	13,4	16
Pdesign RISC.	(-10°C)	kW	11	11	11
Classe energetica	SEER		6,16 (A++)	6,19 (A++)	5,94 (A+)
	SCOP		4,06 (A+)	4,06 (A+)	4,06 (A+)
Consumo annuo di energia RAFF.		kWh/a	761	758	943
Consumo annuo di energia RISC.		kWh/a	3796	3798	3798
Unità interna					
Alimentazione		Ph/V/Hz	1/220-240/50/60	1/220-240/50/60	1/220-240/50/60
Volume aria trattato	H / M / L	m³/h	2500/2160/1780/1500	2500/2160/1780/1500	2250/2000/1850/1650
Pressione statica		Pa	25/37(default) /50/70/90/100/110 /120/130/150	25/37(default) /50/70/90/100/110 /120/130/150	25/37(default) /50/70/90/100/110 /120/130/150
	Potenza sonora alta RAFF.	H	dB(A)	66	66
Potenza sonora alta RISC.	H	dB(A)	66	66	67
Pressione sonora RAFF.	H / M / L	dB(A)	48/45/42/39	48/45/42/39	48/45/42/39
Pressione sonora RISC.	H / M / L	dB(A)	48/45/42/39	48/45/42/39	48/45/42/39
Dimensioni nette	L x P x H	mm	1500x700x248	1500x700x248	1500x700x248
Peso netto		kg	48	48	52
Unità esterna					
Alimentazione		Ph/V/Hz	1/220-240/50/60	3/380-415/50/60	3/380-415/50/60
Potenza sonora	H	dB(A)	70	70	72
Pressione sonora	H	dB(A)	53	53	58
Dimensioni nette	L x P x H	mm	950x370x1350	950x370x1350	950x370x1350
Peso netto		kg	105	101	101
Tipo compressore			Inverter twin rotary	Inverter twin rotary	Inverter twin rotary
Marca compressore			Mitsubishi	Mitsubishi	Mitsubishi
Dati idraulici					
Refrigerante			R32	R32	R32
Tubazione liquido Ø	Ø	mm	9,52	9,52	9,52
Tubazione gas Ø	Ø	mm	15,88	15,88	19,05
Lunghezza tub. std senza carica aggiuntiva ref.		m	30	30	30
Lunghezza tubazioni max		m	70	70	70
Dislivello max UI - UE		m	30	30	30
Carica refrigerante di fabbrica		kg	2,9	3,5	3,5
Tonnellate equivalenti di CO ₂		tCO ₂ EQ	1,95	2,36	2,36
Carica aggiuntiva ref. oltre lungh. std.		g/m	45	45	45
Limiti di funzionamento RAFF.	min-max	°C	21+35°C (in) / -20+46°C (out)		
	min-max	°C	10+27°C (in) / -20+24°C (out)		