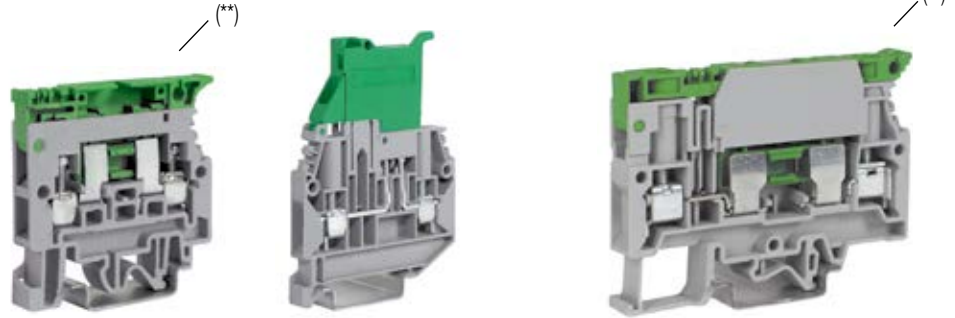


Portafusibile

- per fusibili Ø 5 x 20 mm, con possibilità di evidenziare l'eventuale interruzione del fusibile mediante microcircuito LED (CIL/...)
- versioni base disponibili nei colori beige e grigio (ove indicato)
- aggancio universale su entrambi i profilati PR/DIN e PR/3 a norma IEC 60715, tipi "G32" e TH/35
- temperatura massima di esercizio continuativo 100°C

Per determinare la tensione d'isolamento relativa ai diversi schemi di collegamento con ponti PTC, consultare la tabella a pag. 148



con possibilità di realizzare collegamenti di parallelo sia a monte che a valle del sezionamento

Massima potenza dissipata - Sec. IEC 60947-7-3						
Morsetto	Tensione [V] (*)	Corrente [A]	Protezione contro sovraccarico e cortocircuito		Esclusiva protezione di cortocircuito	
			Configurazione singola (PV) - [W]	Configurazione composta (PV) - [W]	Configurazione singola (PVK) - [W]	Configurazione composta (PVK) - [W]
SFR.4	250	6,3	2,5	1,6	2,5	2,5
SFR.6/M	250	6,3 / 10 Max.	2,5 (6,3 A)	1,6 (6,3 A)	4 (10 A)	2,5 (6,3 A)

(*) valore riferito alle caratteristiche di isolamento — (**) i morsetti sono provvisti di leva di sezionamento con foro predisposto per eventuale sigillatura del coltello o per l'inserimento di un nottolino per la manovra simultanea di più coltellini contigui

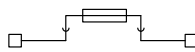
Il suffisso /GR identifica la versione di colore grigio.

versione grigia
versione beige
versione (Ex)i

CARATTERISTICHE TECNICHE

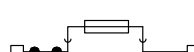
funzione / tipo	
sezione nominale	(mm ²)
capacità di connessione	
conduttori flessibili	(mm ²)
conduttori rigidi	(mm ²)
conduttore flessibile max. con terminale (mm ²) - sigla terminale	
tensione nom. / corrente nom. / calibro	sec. IEC 60947-7-1
tensione nom. / corrente nom. / AWG / coppia di serraggio	UL
tensione nominale (Ex e)	(V)
tensione impulsiva dimensionamento / grado di inquinamento	
lunghezza spelatura	(mm)
coppia di serraggio di prova / massima	(Nm)
altezza / larghezza / spessore	TH/35 7,5 mm
altezza / larghezza / spessore	TH/35 15 mm
altezza / larghezza / spessore	G32

SFR.4/GR	codice	SF900GR
SFR.4	codice	SF900
SFR.4 (Ex)i	codice	SF850



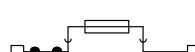
per fusibile Ø 5x20 mm	
4	
0,2 ÷ 6	
0,2 ÷ 6	
4 - WP40/16	
800 V (*) / 6,3 A max (20 A con CO/5) / A4	
600 V / 6,3 A / 20-12 AWG / 4,4 lb.in.	
-	
6 KV / 3	
11	
0,5 / 1,2	
52 / 52 / 8	
60 / 52 / 8	
56 / 52 / 8	

CBF.4/GR	codice	CBF04GR
CBF.4 (Ex)i	codice	CBF04I



per fusibile Ø 5x20 mm	
4	
0,2 ÷ 6	
0,2 ÷ 6	
4 - WP40/16	
630 V / 6,3 A max / A4	
600 V / 6,3 A / 20-12 AWG / 4,4 lb.in.	
-	
6 KV / 3	
10	
0,5 / 1	
76 / 57 / 6	
83 / 57 / 6	
-	

SFR.6/M/GR	codice	SR500GR
SFR.6/M	codice	SR500
SFR.6/M (Ex)i	codice	SR600



per fusibile Ø 5x20 mm	
6	
0,2 ÷ 10	
0,2 ÷ 10	
6 - WP60/20	
630 V (*) / 10 A max. (19 A con CO/5) / A5	
600 V / 6,3 A / 20-8 AWG / 13 lb.in.	
-	
6 KV / 3	
11	
0,8 / 1,4	
59 / 79 / 10	
67 / 79 / 10	
63 / 79 / 10	

APPROVAZIONI



ACCESSORI

Piastrina terminale	grigia beige blu
Ponte di parallelo ad innesto sistema "Easy Bridge" (PTC...) (intrinsecamente IPXXB a montaggio avvenuto)	
Disponibile anche in versione colorata (PTP...)	
Rif. pag. 130	
Portata nominale ponte di parallelo	(A)
Striscia di segnalazione presenza ponte (100 mm)	verde
Piattina di parallelo multiplo	250 mm
Vite e colonnina di parallelo	
Diaframma colorato	rosso, verde, bianco
Diaframma separatore ponti	rosso
Presa per spina di derivazione	
Spina di derivazione	
Striscia di numerazione	
Fusibile miniatura	Ø 5 x 20 mm
Circuito di segnalazione composto da:	non polarizzato
- 2 lamelle di contatto	
- 1 microcircuito o lampada	
- 1 vetrino di chiusura da inserire in tale sequenza	
Cartellino nominativo	numerati o neutri
Bloccchetto terminale	

Sigla	Codice
SFR.4/PT/GR	SF701GR
SFR.4/PT	SF701
SFR.4/PT (Ex)i	SF801
-	
-	
-	
-	
-	
DFU/3	DU03..
-	
-	
-	
-	
F5	FN...
CIL/12-24-48	SF518
CIL/115-230	SF510

Sigla	Codice
CB/PT/GR	CB401GR
-	
CB/PT (Ex)i	CB402
PTC/4/02 poli	PTC0402
PTC/4/03 poli	PTC0403
PTC/4/05 poli	PTC0405
PTC/4/10 poli	PTC0410
PTC/4/00 (42 poli)	PTC0400
32	
PTC/SP	PTC0990
-	
-	
-	
-	
-	
-	
F5	FN...
CIL/12-24-48	CB518
CIL/115-230	CB523

Sigla	Codice
SFR.6/PT/GR	SR301GR
SFR.6/PT	SR301
SFR.6/PT (Ex)i	SR401
PTC/20/02 poli	PTC2002
PTC/20/03 poli	PTC2003
PTC/20/05 poli	PTC2005
PTC/20/10 poli	PTC2010
PTC/20/00 (25 poli)	PTC2000
25	
PTC/SP	PTC0990
-	
-	
-	
-	
-	
-	
DFU/7	DU07..
DFM/300	DF300
-	
-	
SDD/1	DD001
-	
F5	FN...
KITLSN/12-24	KIT1224
KITLSN/70-380	KIT70380

Sigla	Codice
CNU/8/51	NU0851
BTU per PR/DIN e PR/3	BT005
BT/DIN/PO solo per PR/DIN	BT001
BT/3-BTO solo per PR/3	BT003-BT007

Sigla	Codice
CNU/8/51	NU0851
BTU per PR/DIN e PR/3	BT005
BT/DIN/PO solo per PR/DIN	BT001
BT/3-BTO solo per PR/3	BT003-BT007

Sigla	Codice
CNU/8/51	NU0851
BTU per PR/DIN e PR/3	BT005
BT/DIN/PO solo per PR/DIN	BT001
BT/3-BTO solo per PR/3	BT003-BT007