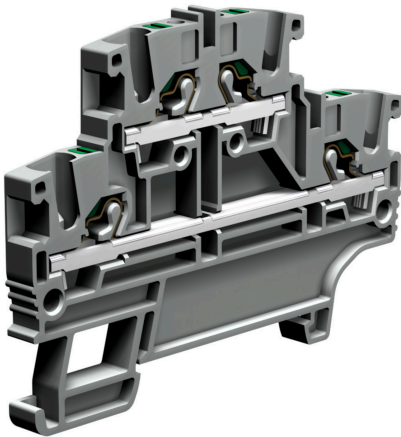


morsetto push-in passante a 2 piani, 2.5mm², grigio



Serie	EFD
Codice	EFD200GR
Sigla	EFD.2/GR
Colore	Grigio
CARATTERISTICHE TECNICHE	
Funzione/Tipo	2 piani passanti
Sezione nominale	2.5 mm ²
Capacità di connessione	
Conduttore flessibile	0.2-4 mm ²
Conduttore rigido	0.2-4 mm ²
Conduttore con terminale - modello	2.5 mm ² - WP25/19
Caratteristiche elettriche secondo norma IEC EN	
Tensione max AC/DC	800 V
Corrente max con sezione nominale	22 A
Calibro	A3
Caratteristiche elettriche secondo norma UL	
Tensione max AC/DC	600 V
Corrente Max con sezione nominale	20 A
Sezione (min-max)	24-12 (AWG)
Caratteristiche elettriche secondo direttiva ATEX e normativa IEC Ex	
Tensione Max AC/DC	500 V
Corrente Max con sezione nominale	18 A
Temperature di utilizzo Min/Max	-40 °C / +110 °C
Tensione impulsiva nom. / grado di inquinamento	6 kV / 3
Lunghezza spellatura	9 mm
Larghezza (passo)	5.2 mm
Lunghezza	71.6 mm
Altezza montato su TH35-7.5/TH35-15/G32	53.8 / 61.3 / - mm
Indice di temperatura materiale isolante (EN 60216-1)	130 °C
Materiale plastico	Poliammide UL94V-0
ACCESSORI	
Piastrina terminale	
Grigia	EFD.2/PT/GR (cod. EFD201GR)
Blu	EFD.2/PT/BL (cod. EFD201BL)
Spessore	1.5 mm
Ponte di parallelo	EFB.2/.../... (cod. EFB02...)
Portata nom. IEC / ATEX	22 A / 18 A
Diaframma separazione morsetti	DFE.2P/R (cod. DFE04R)
Siglatura	
Striscia di numerazione adesiva	-
Striscia di numerazione ad incastro	-
Cartellino singolo	CNU/10/51 (cod. NU1051S)
Cartellino singolo per inserimento a passo	CNU/10/51 (cod. NU1051S)
Blocchetto terminale	
A vite TH35	BT/3 (cod. BT003)
A incastro TH35	BTO (cod. BT007)
A incastro TH35 e G32	BTU (cod. BT005)
Profilato secondo IEC 60715/TH35	PR/3/..
APPROVAZIONI E MARCATURE	

