

Automazioni per ante
a battente con motore
interrato

770N 24V

Attuatore elettromeccanico interrato



Larghezza max singola anta

2 - 3,5 m

Peso max

500 Kg

Frequenza d'utilizzo

- Operatore invisibile.
- Dispositivo antischiacciamento ed encoder virtuale con funzione di inversione su ostacolo.
- Sblocco manuale con doppia leva accessibile sia dall'interno che dall'esterno della proprietà (Brevettato).

Uso continuo



Sistema 24V
SAFEzone:
770 24V + E024S
o E124



Sistema 24V
GREENTech:
770 24V + E124



DIMENSIONI E CARATTERISTICHE TECNICHE

Modello	770N 24V
Tensione di alimentazione di rete	220-240V~ 50/60 Hz
Motore elettrico	Con spazzole 24V ---
Potenza max	70 W
Coppia max	330 Nm
Velocità angolare max	6 °/s
Peso max anta	500 Kg (vedi grafico)
Angolo max apertura anta	110° (140° e 180° con kit opzionale)
Temperatura ambiente di esercizio	-20°C ÷ + 55°C
Grado di protezione	IP67
Peso	12 Kg (con cassetta portante 14 Kg)
Frequenza di utilizzo	Uso continuo
Larghezza max anta	2 m (3,5 m con elettroserratura)
Dimensioni (LxPxH)	360 x 150 x140 (cassetta portante 430 x 307,5 x 214) mm
Apparecchiatura elettronica	Non compresa

MODELLI FAMIGLIA

Modello	Codice articolo
770N 24V	10675301

CONFEZIONI

770N 24V comprende: un attuatore elettromeccanico, accessori per l'installazione, due chiavi di sblocco.

La cassetta portante comprende: una cassetta portante, un coperchio in acciaio inox, una staffa di sostegno anta dotata di sistema di sblocco a leva, due chiavi di sblocco, accessori per l'installazione.

APPARECCHIATURE ELETTRONICHE



Apparecchiatura elettronica E024S con contenitore
Info a pag. 152

790286



Apparecchiatura elettronica E124 con contenitore
Info a pag. 153

790284

ACCESSORI



Kit batteria d'emergenza XBAT 24 ♦

390923



Kit supporto batteria d'emergenza ♦
(specifico per E124)

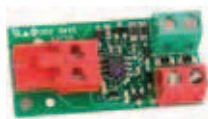
390926



Gruppo encoder per 770N

404035

>>



Interfaccia BUS XIB
(per scheda E045 o E024S con fotocellula no BUS)

790062



Cassetta portante in acciaio inox con sistema di sblocco
(Brevettato)

490110



Cassetta portante con sistema di sblocco
(Brevettato)

490065

Serratura di sblocco con chiave personalizzata

712104001-25



Kit apertura a 140°

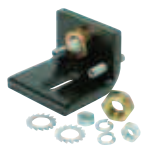
390612



Kit apertura a 180°

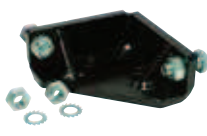
490111

>>



Arresto meccanico interno di apertura

722121



Arresto meccanico interno di chiusura

722122

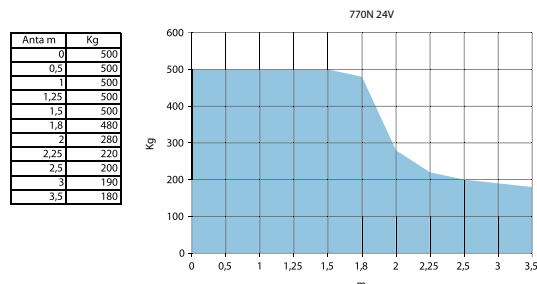
NOTA

ATTENZIONE: L'operatore 770N deve essere corredato di cassetta portante. Per un cancello a due ante prevedere due operatori, due cassette portanti ed un'apparecchiatura elettronica di comando.

♦ Non è compatibile con la scheda E124.

♦ Le 2 batterie Pb standard non sono fornite da FAAC e devono avere tensione/corrente 12V/4Ah. Dimensioni: 90X70X108 mm

GRAFICO



ALTRI ACCESSORI

Pulsanti a chiave
pagina 178

Dispositivi di sicurezza
pagina 188

Trasmittenti e riceventi
pagina 170

Fotocellule e colonnette
pagina 185

Lampeggiatori
pagina 195

Accessori vari
pagina 196

Ricambi
pagina 348