

**ACCESSORI IN MATERIALE ISOLANTE PER CASSETTE, TUBI E CAVI**

**CARATTERISTICHE TECNICHE**

Normativa:  
 PRESSACAVI: EN 50262; IEC 62444; IEC/EN 60243 per pressacavi con filettatura metrica;  
 DIN 40430 per pressacavi con filettatura PG.  
 RACCORDI E PASSACAVI: EN 61386; EN 60670-1  
 Temperatura di installazione: Min -25°C Max +60°C (Pressacavi e raccordi tubo cassetta IP66)  
 Min -5°C Max +60°C (Passacavi e raccordi tubo cassetta IP55)

Resistenza di isolamento: > 100 MΩ a 500 V  
 Gradi di protezione: IP44; IP55; IP66; IP68  
 Rigidità dielettrica: 2000 V a 50 Hz  
 Glow wire test: 750°C

**COMPORAMENTO AGLI AGENTI CHIMICI ED ATMOSFERICI**

Agente	Soluzione salina	Acidi		Basi		Solventi				Olio minerale	Raggi UV
		Concentrati	Diluiti	Concentrate	Diluite	Esano	Benzolo	Acetone	Alcool etilico		
Pressacavi	Resistente	Resistenza limitata	Resistenza limitata	Resistente	Resistente	Resistente	Resistente	Resistente	Resistente	Resistente	Resistenza limitata
Raccordi e passacavi	Resistente	Resistenza limitata	Resistenza limitata	Resistente	Resistente	Resistente	Resistente	Resistente	Resistente	Resistente	Resistenza limitata

**TABELLE DIMENSIONALI**

**PRESSACAVI PASSO PG - IP66**

Pressacavi con alloggiamento per tubo rigido

Codice	A	B	C	E	H	øF
GW 52 001	8	3	19	16	3,5	12,5
GW 52 002	9	3,5	21,5	19	4	15,2
GW 52 003	10,5	4	25	22	5	18,6
GW 52 004	12	4,5	28,5	24	5,5	20,4
GW 52 005	13	5	31	27	6	22,5
GW 52 025	14	6	34	32	6,5	28,3
GW 52 026	14	6	34	32	6,5	28,3
GW 52 007	15	8	38	41	8	37
GW 52 027	15	8	38	41	8	37
GW 52 008	18	9	45	55	9	47
GW 52 028	18	9	45	55	9	47
GW 52 009	20	9	49	62	10	54
GW 52 029	20	9	49	62	10	54
GW 52 010	22	9	53	66	14,5	59,3

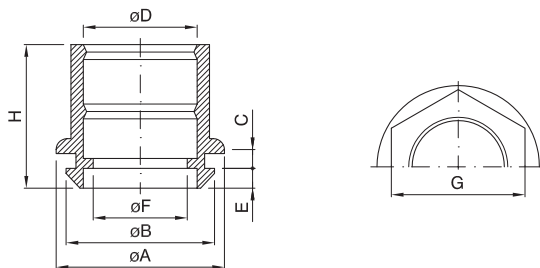
**PRESSACAVI METRICI - IP68**

Codice	A	B	C	D	E	I	øF
GW 52 042	8	5	14	27	17	5	M12x1,25
GW 52 043	15	5	18	38	22	5	M16x1,5
GW 52 044	13	6	22	41	27	6	M20x1,5
GW 52 045	14,5	6	22	42,5	33	7	M25x1,5
GW 52 046	15	7	27	49	42	8	M32x1,5
GW 52 047	18	9	33	60	54	8	M40x1,5
GW 52 048	14,5	9	34,5	58	61	8	M50x1,5
GW 52 049	25,5	7,8	44	77,3	75,7	11	M63x1,5

**RACCORDI TUBO/CASSETTA - IP66**

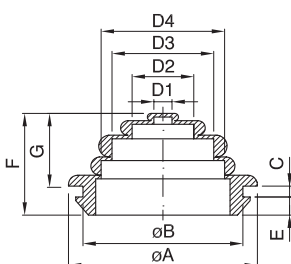
Codice	A	B	C	G	H	øD	øF	E	Pg
GW 50 415	11	4	12,5	27,5	6	16	20	23	13,5
GW 50 416	12,5	5	15,5	33	6,5	20	23	29	16
GW 50 417	12,5	5	18,5	36	8	25	29	40	21
GW 50 418	14	6	22	42	9	32	37	54	29
GW 50 419	16	8	26	50	10	40	48	59	36
GW 50 420	18	10	30	58	14,5	50	54	64	42

**RACCORDI TUBO/CASSETTA IP 44**



Codice	øA	øB	C	øD	E	øF	G	H
GW 50 421	31	23	2	16	4,5	12	22	26
GW 50 422	31	23	2	20	4,5	16	24	26
GW 50 423	36,5	29	2,5	20	4,5	16	24	32
GW 50 424	36,5	29	2,5	25	4,5	21	30	32
GW 50 425	45	37	3	32	5	28	36	40
GW 50 426	52	37	3	40	5	31	46	50
GW 50 427	62	48	3,5	50	5	41,5	55	52

**PASSACAVI IP 55**



Codice	øA	øB	C	E	F	G	D1	D2	D3	D4
GW 50 428	23,5	19,5	3	2,5	14	8,5	4,5	13,5	16,5	-
GW 50 429	29	23	2	4,5	19,5	13	4,5	13,5	19	-
GW 50 430	34,5	29	2,5	4,5	21	14	4,5	15	24	-
GW 50 431	44	37	3	5	23	15	4,5	19	31	-
GW 50 432	56	48	3,5	5,7	29,5	20	4,5	19	31	39

**PRESSACAVI METALLICI ED ACCESSORI**

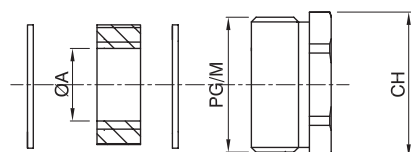
**CARATTERISTICHE TECNICHE**

Normativa: EN 50262 per pressacavi con filettatura metrica  
 DIN 40430 per pressacavi con filettatura PG  
 Materiale: ottone nichelato

Temperatura di installazione:  
 Min -30°C Max +100°C  
 Grado di protezione IP: IP65; IP68 a 3 bar

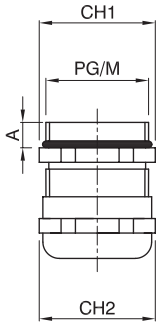
**TABELLE DIMENSIONALI**

**PRESSACAVI PG/M IP65**



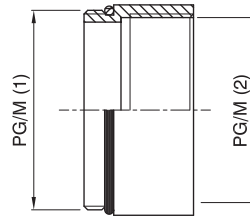
Codice	Materiale	PG/M	CH	Guarn.1 Ø A	Guarn.2 Ø A	Guarn.3 Ø A	Guarn.4 Ø A
GW 76 837	plastico	PG11	19	7.5	10	12.5	
GW 76 839	plastico	M20	20	4	7	10	13
GW 76 841	metallico	PG11	18	7.5	10	12.5	
GW 76 842	metallico	PG13.5	20	7.5	10	12.5	
GW 76 843	metallico	PG16	22	7.5	10	12.5	15
GW 76 844	metallico	PG21	28	10	13	16	19
GW 76 845	metallico	PG29	37	18	21	24	27
GW 76 846	metallico	PG36	47	24	27	30	33
GW 76 847	metallico	PG42	54	30	33	36	39
GW 76 848	metallico	M20	20	4	7	10	13
GW 76 849	metallico	M25	25	8.5	11.5	14.5	17.5
GW 76 850	metallico	M32	32	16	19	22	25
GW 76 851	metallico	M40	40	23	26	29	32
GW 76 852	metallico	M50	50	30	33	36	39

**PRESSACAVI IN METALLO PG/M IP68**



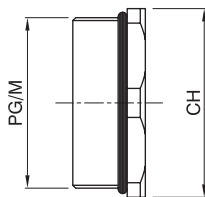
Codice	PG/M	CH1	CH2	A
GW 76 825	PG11	20	20	6
GW 76 826	PG13.5	22	22	6.5
GW 76 827	PG16	24	24	6.5
GW 76 828	PG21	30	30	7
GW 76 829	PG29	40	40	8
GW 76 830	PG36	50	50	9
GW 76 897	PG42	60	60	9
GW 76 896	M16	20	20	6
GW 76 831	M20	24	24	6.5
GW 76 832	M25	30	30	7
GW 76 833	M32	40	40	8
GW 76 834	M40	50	50	9
GW 76 835	M50	60	60	9

**AMPLIATORI PG/M**



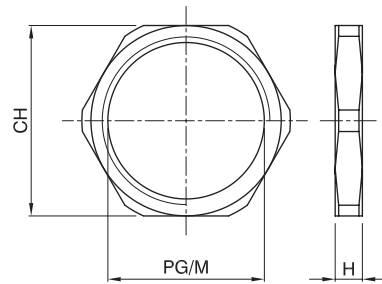
Codice	PG/M1	PG/M2
GW 76 865	PG11	PG13.5
GW 76 866	PG13.5	PG16
GW 76 867	PG16	PG21
GW 76 868	PG21	PG29
GW 76 869	PG29	PG36
GW 76 870	M20	M25
GW 76 871	M25	M32
GW 76 872	M32	M40
GW 76 873	M40	M50

**TAPPI PG/M**



Codice	PG/M	CH
GW 76 980	PG11	20
GW 76 981	PG13.5	22
GW 76 982	PG16	24
GW 76 983	PG21	32
GW 76 984	PG29	40
GW 76 985	PG36	52
GW 76 986	PG42	60
GW 76 975	M20	24
GW 76 976	M25	30
GW 76 977	M32	40
GW 76 978	M40	50
GW 76 979	M50	52

**DADI DI FISSAGGIO PG/M**



Codice	PG/M	CH	H
GW 76 957	PG11	21	3
GW 76 958	PG13.5	23	3
GW 76 959	PG16	26	3
GW 76 960	PG21	32	3.5
GW 76 961	PG29	41	4
GW 76 962	PG36	51	5
GW 76 963	PG42	60	5
GW 76 951	M16	19	2.8
GW 76 952	M20	23	3
GW 76 953	M25	29	3.5
GW 76 954	M32	36	4
GW 76 955	M40	45	4.5
GW 76 956	M50	55	5.5

## PRESSACAVI PLASTICI E METALLICI PER AMBIENTI ATEX

Pressacavi con passo PG e metrico M in materiale isolante e metallico a filettatura lunga. Adatti per l'impiego nelle zone **ZONA 1(G) 20(D)**.

### CARATTERISTICHE TECNICHE

Normativa: CEI EN 60079-0; CEI EN 60079-1; CEI EN 61241-0; CEI EN 61241-1;  
 Direttiva ATEX 94/9/CE; EN 50262 per pressacavi con filettatura metrica;  
 DIN 40430 per pressacavi con filettatura PG  
 Materiale: Ottone nichelato (pressacavi metallici)  
 Poliammide (pressacavi plastici)

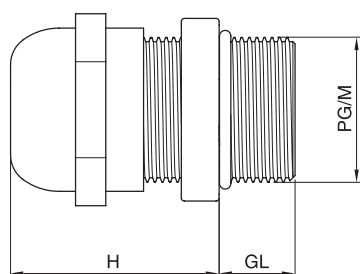
Temperatura di installazione: Min -20°C Max +95°C  
 Resistenza di isolamento: > 100ΩW a 500V (pressacavi plastici)  
 Grado di protezione: IP68 a 10 bar  
 Rigidità dielettrica: 2000V a 50Hz (pressacavi plastici)  
 Glow wire test: 960°C - UL94 V0 (pressacavi plastici)

### COMPORAMENTO AGLI AGENTI CHIMICI ED ATMOSFERICI

Agente	Soluzione salina	Acidi		Basi		Solventi				Olio minerale	Raggi UV
		Concentrati	Diluiti	Concentrate	Diluite	Esano	Benzolo	Acetone	Alcool etilico		
Pressacavi plastici	Resistente	Resistenza limitata	Resistenza limitata	Resistente	Resistente	Resistente	Resistente	Resistente	Resistente	Resistente	Resistenza limitata
Pressacavi metallici	Resistente	Resistente	Resistente	Resistente	Resistente	Resistente	Resistente	Resistente	Resistente	Resistente	Resistente

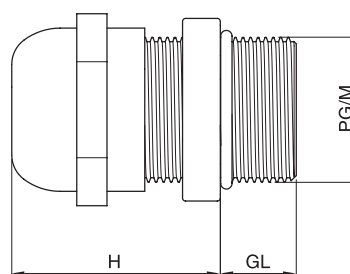
## TABELLE DIMENSIONALI

### PRESSACAVI PLASTICI



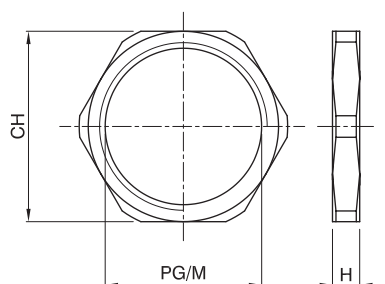
Codice	PG/M	H	GL
GW 52 101	PG7	21	8
GW 52 102	PG9	22	8
GW 52 103	PG11	25	8
GW 52 104	PG13,5	27	9
GW 52 105	PG16	28	10
GW 52 106	PG21	31	11
GW 52 107	PG29	39	11
GW 52 108	PG36	48	13
GW 52 109	PG42	49	13
GW 52 110	PG48	49	14
GW 52 121	M12	21	8
GW 52 122	M16	25	8
GW 52 123	M20	28	9
GW 52 124	M25	31	11
GW 52 125	M32	39	11
GW 52 126	M40	48	13
GW 52 127	M50	49	13
GW 52 128	M63	49	14

### PRESSACAVI METALLICI



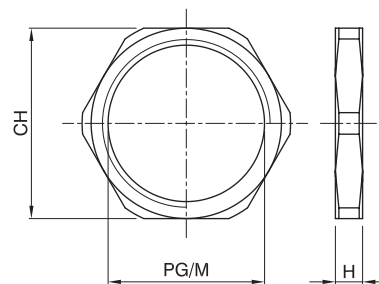
Codice	PG/M	H	GL
GW 76 901	PG7	19	10
GW 76 902	PG9	21	10
GW 76 903	PG11	24	10
GW 76 904	PG13,5	23	10
GW 76 905	PG16	23	10
GW 76 906	PG21	24	12
GW 76 907	PG29	29	12
GW 76 908	PG36	35	15
GW 76 909	PG42	37	15
GW 76 910	PG48	38	15
GW 76 921	M12	19	10
GW 76 922	M16	22	10
GW 76 923	M20	24	10
GW 76 924	M25	26	12
GW 76 925	M32	31	12
GW 76 926	M40	37	15
GW 76 927	M50	37	15
GW 76 928	M63	38	15

**DADI DI FISSAGGIO PG/M PLASTICI**



Codice	PG/M	H	CH
GW 52 141	PG7	5	19
GW 52 142	PG9	5	22
GW 52 143	PG11	5	24
GW 52 144	PG13,5	6	27
GW 52 145	PG16	6	30
GW 52 146	PG21	7	36
GW 52 147	PG29	7	46
GW 52 148	PG36	8	60
GW 52 149	PG42	8	65
GW 52 150	PG48	8	70
GW 52 161	M12	5	17
GW 52 162	M16	5	22
GW 52 163	M20	6	27
GW 52 164	M25	7	36
GW 52 165	M32	7	41
GW 52 166	M40	7	50
GW 52 167	M50	8	60
GW 52 168	M63	8	75

**DADI DI FISSAGGIO PG/M METALLICI**



Codice	PG/M	H	CH
GW 76 941	PG7	2,8	15
GW 76 942	PG9	2,8	18
GW 76 957	PG11	3	21
GW 76 958	PG13,5	3	23
GW 76 959	PG16	3	26
GW 76 960	PG21	3,5	32
GW 76 961	PG29	4	41
GW 76 962	PG36	5	51
GW 76 963	PG42	5	60
GW 76 943	PG48	5,5	64
GW 76 949	M12	2,8	15
GW 76 951	M16	2,8	19
GW 76 952	M20	3	23
GW 76 953	M25	3,5	29
GW 76 954	M32	4	36
GW 76 955	M40	4,5	45
GW 76 956	M50	5,5	55
GW 76 950	M63	6,0	70

**50 AC - ACCESSORI PER FISSAGGIO DI TUBI E CAVI**

**CARATTERISTICHE TECNICHE**

Normativa: EN 61386-1;

Rigidità dielettrica: 2000 V a 50 Hz

Temperatura di installazione: Min -5°C Max +60°C

Glow wire test: 750°C

Resistenza di isolamento: > 100 MΩ a 500 V

**COMPORAMENTO AGLI AGENTI CHIMICI ED ATMOSFERICI**

Agente	Soluzione salina	Acidi		Basi		Solventi				Olio minerale	Raggi UV
		Concentrati	Diluiti	Concentrate	Diluite	Esano	Benzolo	Acetone	Alcool etilico		
<b>50 AC Supporti</b>	Resistente	Resistenza limitata	Resistenza limitata	Resistente	Resistente	Resistente	Resistente	Resistente	Resistente	Resistente	Resistenza limitata
<b>50 AC Accessori</b>	Resistente	Resistente	Resistente	Resistente	Resistente	Resistente	Resistenza limitata	Resistenza limitata	Resistente	Resistente	Resistente