

# QUADRI IN VETRORESINA

## Fissaggio pannello cieco - Apertura portella con angolo >180°



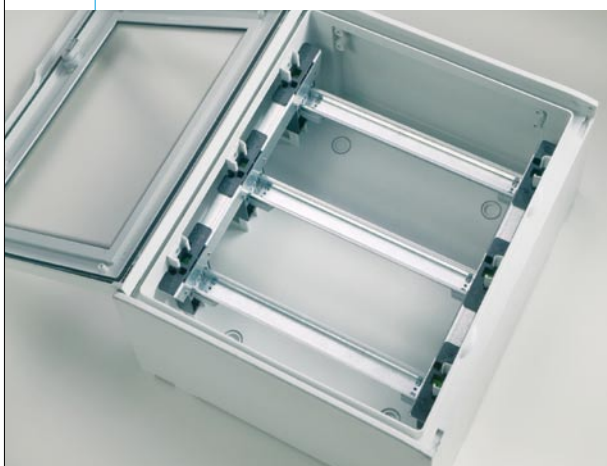
I quadri della serie Pedro sono dotati di pannelli ciechi singoli e doppi con fissaggio a scatto tramite attrezzo.



L'apertura oltre i 180° della portella, arrivo a filo muro, garantisce la massima tranquillità nelle lavorazioni al banco ed evita il distacco

e la rottura della stessa, a quadro installato, in caso di urto accidentale.

## Montaggio telaio composto

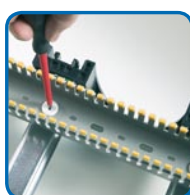


Pannelli sfinestrati e montanti possono essere assemblati esternamente al quadro per facilitare le operazioni di cablaggio.

Interasse:

- 125 mm (36 moduli)
- 150 mm (da 54 a 140 moduli)
- 200 mm (190 moduli).

## Sistema trattenuta cavi



Il telaio è dotato di specifico sistema di aggancio per facilitare l'utilizzo di canalette per cablaggio (T1-N e T1-EN).

