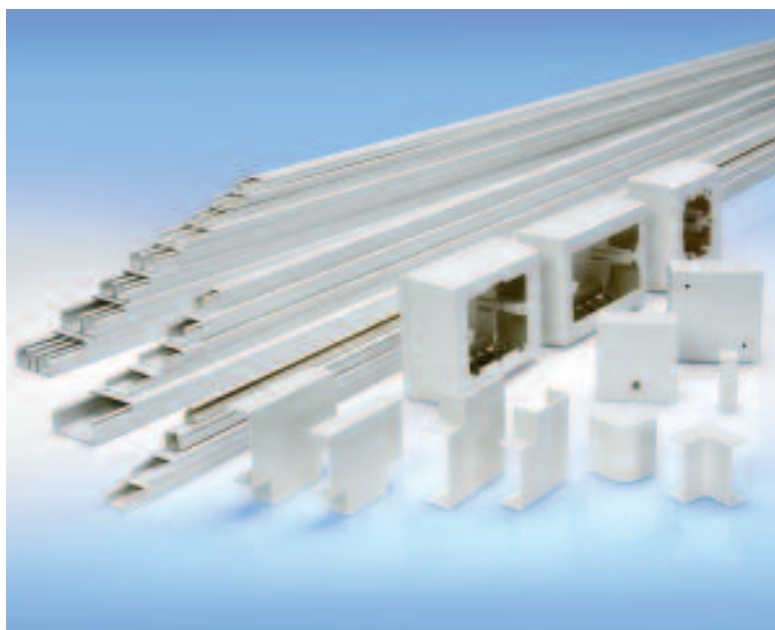


Sistemi di minicanali

PORTA APPARECCHI E PORTA CAVI



mimi

Novità



LINEA TMC

Minicanali con coperchio standard

- 13 dimensioni
- Separazione dei circuiti fino a 3 scomparti
- Gamma completa di componenti di interconnessione, comuni alla linea TMU
- Scatole porta apparecchi autoportanti per le parti attive **PÉPITA ACTIVE**
- Scatole porta apparecchi universali conformi ai principali standard europei
- Massima sicurezza attestata dal marchio IMQ
- Coperchio smontabile solo con attrezzo
- Integrabile con tutte le linee per installazione Bocchiotti

LINEA TMU

Minicanali con coperchio avvolgente

- 6 dimensioni
- Stesse proprietà funzionali della linea TMC ed in più la caratteristica del coperchio avvolgente per la migliore integrazione con il design degli ambienti



Gamma e applicazioni	136
Tavola generale di riferimento TMC/TMU	138
Informazioni tecniche specifiche	141



LINEA TMR

Minicanali con coperchio a cerniera

- 3 dimensioni
- Base autoadesiva per un rapido e sicuro fissaggio a parete



INSTALLAZIONE A PARETE

Gamma e applicazioni
 Tavola generale di riferimento TMR
 Informazioni tecniche specifiche

136
 141
 141



LINEE / TMC / TMU / TMR

Gamma e applicazioni

INSTALLAZIONE A PARETE





DSM
Scatola
per derivazione



SDN
Scatola per
derivazioni
con setti
separatori

TA-GN
Canale
porta cavi

TMU
Minicanale

AEM
Angolo
esterno

TMU
Minicanale

SMN 4-3
Scatola
porta
apparecchi

APM
Angolo
piano

SMN 3 AP
Scatola autoportante
per parti attive
PEPITA ACTIVE
consultare pag. 21

IM
Derivazione



ADDA
Adattatore

TBA
Canale battiscopa /
cornice

DBA
Derivazione /
angolo piano

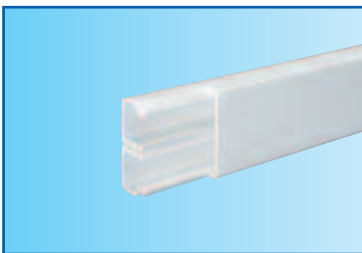
TMC

TMU

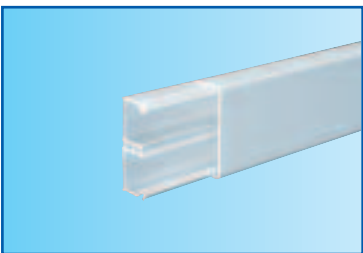
Tavola generale di riferimento

INSTALLAZIONE A PARETE

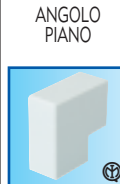
MINICANALI CON COPERCHIO STANDARD



MINICANALI CON COPERCHIO AVVOLGENTE



COMPONENTI DI INTERCONNESSIONE






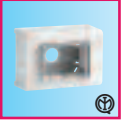
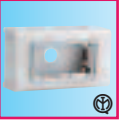
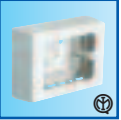

lunghezza 2 m			TMC	confezione	lunghezza 2 m			TMU	confezione	AEM	AIM	APM
DIMENSIONI (B x H) mm			Codice	m	DIMENSIONI (B x H) mm			Codice	m	Codice	Codice	Codice
ALTEZZA 10		22/1x10*	W = 00684 B = 00685	96 (6x16) 106		22/1x10*	W = 09608	96 (6x16)	W = 03116 B = 03118	W = 03016 B = 03018	W = 03216 B = 03218	
		22/2x10	W = 00681	96 (6x16)					W = 03116	W = 03016	W = 03216	
		30/1x10*	W = 00620	96 (6x16)		30/1x10*	W = 09605	96 (6x16)	W = 03123	W = 03023	W = 03223	
		30/2x10	W = 00617	96 (6x16)		30/2x10	W = 09604	96 (6x16)	W = 03123	W = 03023	W = 03223	
		40/2x10*	W = 00130	64 (4x16)					W = 03125	W = 03025	W = 03225	
ALTEZZA 17		15/1x17*	W = 00601 B = 00691	96 (6x16) 96		15/1x17*	W = 09609	96 (6x16)	W = 03151 B = 03198	W = 03051 B = 03098	W = 03251 B = 03298	
		25/1x17*	W = 00603 B = 00693	64 (4x16) 60		25/1x17*	W = 09606	64 (4x16)	W = 03153 B = 03199	W = 03053 B = 03099	W = 03253 B = 03299	
		40/1x17*	W = 09505	72 (6x12)					W = 03166	W = 03071	W = 03266	
		40/2x17*	W = 00605	72 (6x12)		40/2x17*	W = 09603	72 (6x12)	W = 03166	W = 03071	W = 03266	
ALTEZZA 20		50/1x20*	W = 00623	48 (4x12)					W = 09788	W = 09786	W = 09783	
		50/2x20*	W = 00669	48 (4x12)					W = 09788	W = 09786	W = 09783	
		50/3x20*	W = 00678	48 (4x12)					W = 09788	W = 09786	W = 09783	

PAGINE INFORMAZIONI TECNICHE SPECIFICHE

h 17		60/3x17*	W = 00607	48 (4x12)
------	--	----------	-----------	-----------

* BASE FORATA - Ø 2,5 interasse 125

W	B		40	2J
bianco RAL 9001	marrone RAL 8014	EN 50085-2-1	grado IP	resistenza all'urto

E TERMINALI			SCATOLE PORTA APPARECCHI E DI DERIVAZIONE E ACCESSORI					
GIUNTO	DERIVAZIONE	TERMINALE	SCATOLE PER DERIVAZIONE		SCATOLE PORTA APPARECCHI AUTOPORTANTI		SCATOLE PORTA APPARECCHI UNIVERSALI	
								
GM	IM	LM	SDM	DSM	SMN 3 AP	SMN 4 AP	SRMN	SMN
Codice	Codice	Codice	Codice	Codice	Codice	Codice	Codice	Codice
W = 06616 B = 06618	W = 04016 B = 04018	W = 05616 B = 05618	W = 04186	W = 09596 B = 09597	W = 04283	W = 04284	W = 05181 B = 05183	W = 06804 B = 06806
W = 06616	W = 04016	W = 05616	W = 04186	W = 09596	W = 04283	W = 04284	W = 05181	W = 06804
W = 06623	W = 04023	W = 05623	W = 04186	W = 09596	W = 04283	W = 04284	W = 05181	W = 06804
W = 06623	W = 04023	W = 05623	W = 04186	W = 09596	W = 04283	W = 04284	W = 05181	W = 06804
W = 06625	W = 04025	W = 05625	W = 04186	W = 09596	W = 04283	W = 04284	W = 05181	W = 06804
W = 06602 B = 06604	W = 04051 B = 04087	W = 05451 B = 05486	W = 04186	W = 09596 B = 09597	W = 04283	W = 04284	W = 05181 B = 05183	W = 06804 B = 06806
W = 06611 B = 06613	W = 04053 B = 04088	W = 05453 B = 05488	W = 04186	W = 09596 B = 09597	W = 04283	W = 04284	W = 05181 B = 05183	W = 06804 B = 06806
W = 06651	W = 04081	W = 05471	W = 04186	W = 09596	W = 04283	W = 04284	W = 05181	W = 06804
W = 06651	W = 04081	W = 05471	W = 04186	W = 09596	W = 04283	W = 04284	W = 05181	W = 06804
W = 09752	W = 09749	W = 09742		W = 09596	W = 04283	W = 04284	W = 05181	W = 06804
W = 09752	W = 09749	W = 09742		W = 09596	W = 04283	W = 04284	W = 05181	W = 06804
W = 09752	W = 09749	W = 09742		W = 09596	W = 04283	W = 04284	W = 05181	W = 06804

PAG. 141

PAG. 141-142

PAG. 144

PAG. 143

W = 09596	W = 04283	W = 04284	W = 05181	W = 06804
-----------	-----------	-----------	-----------	-----------

TMC

TMU

Tavola generale di riferimento

INSTALLAZIONE A PARETE

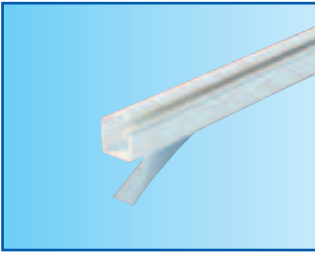
MINICANALI CON COPERCHIO STANDARD		MINICANALI CON COPERCHIO AVVOLGENTE		SCATOLE PORTA APPARECCHI E ACCESSORI				
				SCATOLE PORTA APPARECCHI UNIVERSALI		COPERCHI DERIVAZIONE	PLACCHE COPRISCATOLA	
Lunghezza 2 m		Lunghezza 2 m		SMN 4-3	SMN 60	CDM 83	PC 83	PC-L 83
DIMENSIONI (B x H) mm		DIMENSIONI (B x H) mm		Codice	Codice	Codice	Codice	Codice
	22/1x10*		22/1x10*	W = 06808	W = 05241	W = 07800	W = 04201	W = 04303
	22/2x10			W = 06808	W = 05241	W = 07800	W = 04201	W = 04303
	30/1x10*		30/1x10*	W = 06808	W = 05241	W = 07800	W = 04201	W = 04303
	30/2x10		30/2x10	W = 06808	W = 05241	W = 07800	W = 04201	W = 04303
	40/2x10*			W = 06808	W = 05241	W = 07800	W = 04201	W = 04303
	15/1x17*		15/1x17*	W = 06808	W = 05241	W = 07800	W = 04201	W = 04303
	25/1x17*		25/1x17*	W = 06808	W = 05241	W = 07800	W = 04201	W = 04303
	40/1x17*			W = 06808	W = 05241	W = 07800	W = 04201	W = 04303
	40/2x17*		40/2x17*	W = 06808	W = 05241	W = 07800	W = 04201	W = 04303
	50/1x20*			W = 06808	W = 05241	W = 07800	W = 04201	W = 04303
	50/2x20*			W = 06808	W = 05241	W = 07800	W = 04201	W = 04303
	50/3x20*			W = 06808	W = 05241	W = 07800	W = 04201	W = 04303
	60/3x17*			W = 06808	W = 05241	W = 07800	W = 04201	W = 04303

* BASE FORATA - Ø 2,5 interasse 125

TMR

Tavola generale di riferimento

MINICANALI CON COPERCHIO A CERNIERA BASE AUTOADESIVA

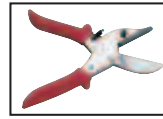


lunghezza 2 m			TMR	confezione	sezione
DIMENSIONI (B x H) mm			Codice	m	mm ²
h 7		12x7	W = 09614	160 (10x16)	51
		12x12	W = 00613	108 (9x12)	92
ALTEZZA 12		12x12	W = 00613	108 (9x12)	92
		16x12	W = 00621	72 (6x12)	132

W
30
0,5J

bianco RAL 9001 grado IP resistenza all'urto

UTENSILI



4F
CODICE 01036
CESOIA
MULTIFUNZIONALE



LAMA 4F
CODICE 01038
LAMA
DI RICAMBIO

La cesoia 4F è un utensile professionale idoneo per il taglio preciso dei minicanali, sia longitudinale che ad angolo, e la tranciatura di tubi rigidi, flessibili e guaine in materiale plastico.

La particolare affilatura della lama e l'ottima maneggevolezza dell'utensile garantiscono facilità e precisione del taglio con il minimo sforzo.

La cesoia è fornita di apposita leva di sicurezza per il bloccaggio in posizione chiusa e di una serie di accessori per realizzare i vari tipi di taglio; è inoltre possibile sostituire la lama di taglio mediante la semplice rimozione di un dado di serraggio.

INSTALLAZIONE A PARETE

Scatole per derivazione

SCATOLE DERIVAZIONE	CANALI	DIMENSIONI CANALI																
		TMC TMU												TMR		TCN		
		22/1x10	22/2x10	30/1x10	30/2x10	40/2x10	15/1x17	25/1x17	40/1x17	40/2x17	60/3x17	50/1x20	50/2x20	50/3x20	12x7		12x12	16x12
 SDM Cod. 04186	PRINCIPALI	●	●	●	●	●	●	●	●	●								
	DERIVATI	●	●	●	●	●	●	●	●	●								
 DSM Cod. 09596	PRINCIPALI	●	●	●	●	●	●	●	●	●	●	●	●					
	DERIVATI	●	●	●	●	●	●	●	●	●	●	●	●					
 APCN ⁽¹⁾ Cod. 03244	PRINCIPALI																	●
	DERIVATI	●	●	●	●	●	●	●	●	●	●	●	●	●	●	●	●	●
 DCN ⁽¹⁾ Cod. 03267	PRINCIPALI																	●
	DERIVATI	●	●	●	●	●	●	●	●	●	●	●	●	●	●	●	●	●

A titolo esemplificativo qui sono indicati solo i codici dei prodotti di colore bianco. Per i codici dei prodotti di altri colori consultare pag. 138-152

⁽¹⁾ Per l'utilizzo delle scatole per derivazione APCN e DCN con tutti i minicanali TMC, TMU e TMR è necessario il raccordo ADDN Cod. W = 03495 B = 03497

LINEE TMC / TMU / TMR

Minipac

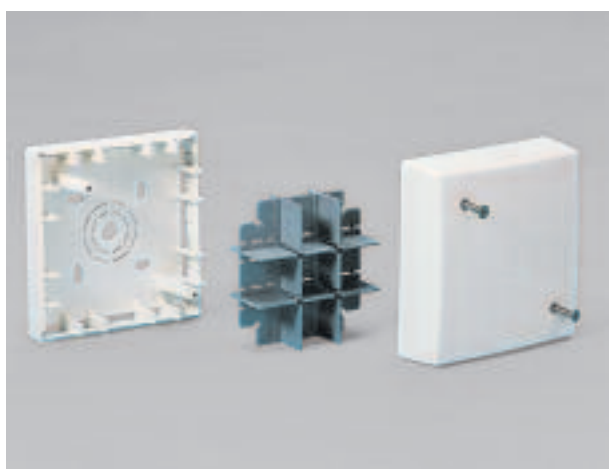
INSTALLAZIONE A PARETE



MINIPAC!

I minicanali, rappresentano, nella nostra gamma di canalizzazione per installazione elettrica, il sistema più venduto. Risolvono infatti problemi di installazione nelle più svariate applicazioni: dall'industriale pesante, al terziario, ai servizi, all'abitativo. I minicanali sono pertanto i prodotti più diffusi presso gli installatori. Vengono sempre utilizzati sia in grandi impianti con migliaia di metri di canalizzazioni sia per risolvere piccoli problemi installativi dove, magari, ne serve solamente qualche metro. Abbiamo cercato, per questo importante e diffusissimo prodotto, di aggiungere ancora qualcosa in più in termini di servizio e di valore per i nostri Partner distributori ed utilizzatori. I minicanali in colore bianco (W) si presentano sempre confezionati nel tradizionale imballo di cartone ma, all'interno, ci sono i MINIPAC pratici, robusti e vivaci subimballi che portano grandi vantaggi. Per l'installatore i vantaggi sono evidenti: con MINIPAC il trasporto è agevole ed è garantita la perfetta protezione dei prodotti fino all'utilizzo ed inoltre trova già confezionate le quantità di minicanali che è abituato ad acquistare. Anche per i distributori i vantaggi sono rilevanti in quanto con MINIPAC non devono più vendere i minicanali a barre, ma in unità ottimali e con un notevole risparmio di tempo nella loro quotidiana attività di picking di magazzino.

DSM Scatola per derivazione



Questa scatola, comune per le linee TMC/TMU e TMR, presenta un'ampia disponibilità di spazio interno, il separatore garantisce una completa segregazione dei circuiti, l'installazione è semplice e rapida grazie a due sole viti che ne consentono il fissaggio. La particolare prefigurazione del fondo e del coperchio offre inoltre la possibilità di eseguire un rapido assemblaggio con i canali altezza 10 mm mentre per le altre è sufficiente utilizzare le prefrazture presenti sul coperchio; tali prefrazture consentono infine l'ingresso dei canali centralmente o disassati, verso sinistra o verso destra, indifferentemente.



LINEE TMC / TMU / TMR

SMN - SRMN Scatola porta apparecchi o per derivazioni



La profondità maggiorata (53 mm) della scatola SMN consente di cablare agevolmente anche 4 prese RJ45 lasciando ampio spazio per le connessioni.

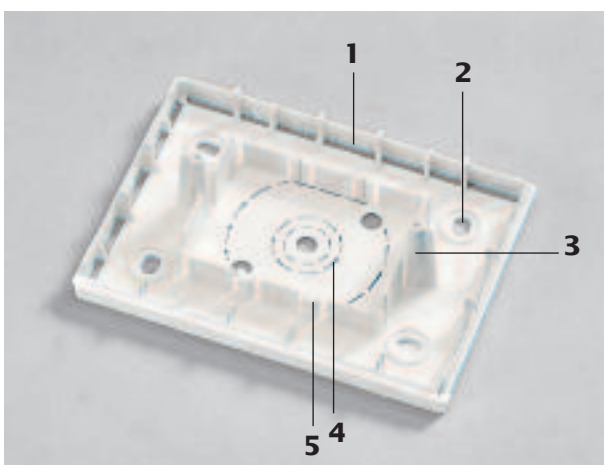
La scatola porta apparecchi SMN - come evidenzia la sezione - può ospitare anche interruttori automatici modulari civili di maggiori dimensioni, grazie alla profondità di 53 mm che consente anche un agevole cablaggio.



Applicando un coperchio CDM - unico per entrambe le scatole - la SMN e la SRMN possono trasformarsi in scatole per derivazioni.



Il coperchio e il fondo della scatola porta apparecchi per minicanali sono dotati di prefrazture laterali e centrali per ingresso centrale e disassato dei minicanali TMC e TMU con basi 15, 22, 25, 30, 40, 50, 60 e altezze 10 (è necessaria la prefrazione del solo fondo), 17, 20 e TA-EN 25x30.



1 - Prefrazture per ingresso dei minicanali TMC e TMU

2 - Asole per il fissaggio a muro

3 - Colonnine interasse 83,5 per fissaggio frutti

4 - Prefrazture per ingresso guaine e integrazione con scatole incassate da 60 mm

5 - Guide per separatori interni



LINEE TMC / TMU / TMR

SMN 3 AP - SMN 4 AP Scatole porta apparecchi autoportanti



Le nuove scatole porta apparecchi autoportanti, comuni alle linee TMC, TMU e TMR sono disponibili a 3 e a 4 moduli.

Esse garantiscono la compatibilità con le parti attive PEPITA ACTIVE e rappresentano una sintesi perfetta fra lo stile moderno delle forme e la semplicità e rapidità di installazione.

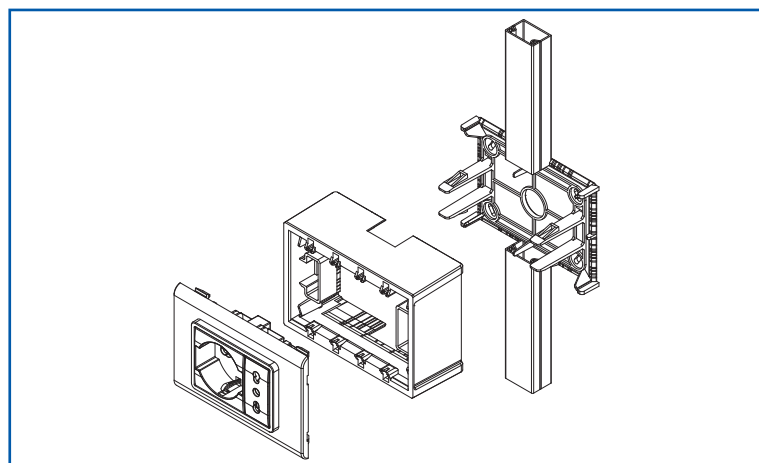
PEPITA ACTIVE

consultare pag. 21



INSTALLAZIONE A PARETE

Caratteristiche e applicazioni



- La profondità di 53 mm garantisce ampio spazio per l'alloggiamento dei moduli e la sistemazione dei cablaggi
- Il fondo è dotato di asole di fissaggio a parete \varnothing 6,5 mm per tasselli da 6 mm e di foro centrale per ingresso guaina
- La particolare struttura del fondo, senza fianchi, permette un agevole posizionamento dei canali adiacenti
- Le prefratture per TMC e TMU sono presenti su tutti e 4 i lati



Con i soli copriforo le scatole porta apparecchi autoportanti diventano scatole di derivazione