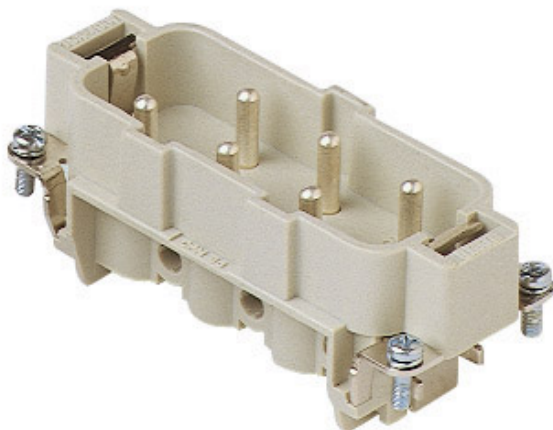







Scheda tecnica

Codice prodotto: CPM 06



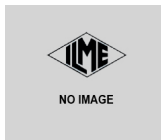
Famiglia	frutti serie CLASS tecnica
Versione	connessione con morsetto a vite
Serie	CP
Tipo Prodotto	con contatti maschio
Modello	frutto spina
Normativa di riferimento	EN 61984 (2001-11)
Tipo Contatti	argentati
Nr. Poli	6 poli + 
Tensione (V)	400V/690V
Corrente (A)	35A (C.A./C.C.)
Sezione conduttori	1,5mm ² - 6mm ²
Dimensione Awg	16 - 10
Marchio Qualità	 600V   GOST 
Grado di protezione IP	grado di protezione IP20 senza custodia; IP65, IP66, IP67, IP68 (EN 60529) e IP69K (DIN 40050-9) in custodia
Grandezza interassi	grandezza "77.27"

Le informazioni e le dimensioni contenute non sono impegnative e possono variare senza preavviso.
Le dimensioni indicate nei disegni sono in mm.

Tensione tenuta impulso 6kV

Grado Inquinamento 3

Note



Frutti CPF/M 06

- caratteristiche secondo EN 61984:
35A 400/690V 6kV 3
- approvazioni: UL, CSA, CCC, GOST
- tensione nominale secondo UL/CSA: 600V
- resistenza di isolamento: > 10 GOhm
- limiti di temperatura ambiente: -40 °C ... +125 °C
- realizzati in resina termoplastica autoestinguente UL 94 V0
- durata meccanica: > 500 cicli
- resistenza di contatto: < 0,5 mOhm
- frutti con piastrina per conduttori sezione:
1,50 ÷ 6 mm² - AWG 16 ÷ 10
- lunghezza di spelatura conduttori: 10,5 mm
- coppia di torsione vite morsetto: 1,2 Nm
- custodie impiegabili: grandezza 77.27:
C-TYPE IP65/IP66
C7 IP67 leva inox
V-TYPE IP65/IP66 leva inox
T-TYPE IP65 isolanti
JEI leva acciaio zincato
BIG custodie mobili
W-TYPE per ambienti aggressivi
EMC
leva centrale
IP68
- supporti da quadro: COB

Le informazioni e le dimensioni contenute non sono impegnative e possono variare senza preavviso.
Le dimensioni indicate nei disegni sono in mm.