

- Conformi alle norme CEI EN 60309-1 e -2
- Corpo, frutto e ghiera in materiale isolante termoplastico autoestinguente
- Tipi PE...SV da 16A e 32A (IP44), entrata con pressacavo nel colore distintivo della tensione di impiego, corpo colore grigio RAL 7035
- Tipi PEW...SV da 16A e 32A (IP66/IP67), entrata con pressacavo nel colore distintivo della tensione di impiego, corpo colore grigio RAL 7035, ghiera con guarnizione, nel colore distintivo della tensione di impiego
- Tipi PEW...SV da 63A e 125A (IP67), entrata con pressacavo, corpo colore grigio RAL 7035, colore ghiera, con guarnizione, distintivo della tensione di impiego
- Tipi PEW...SV da 63A e 125A (IP67), collare serracavo incorporato al frutto
- Versione SIP con invertitore di fase (3P+N+⊕, h6) a pag. 31
- Serraggio conduttori con viti imperdibili
- 63A, 125A: con contatto pilota
- Contatti nichelati di serie su 63A e 125A (su 16A e 32A solo versione PHW...SV a pag. 14)
- Grado di protezione IP44 e IP66/IP67 (CEI EN 60529)
- con Marchio Italiano di Qualità

16A
grado di protezione IP44



NOVITA'

32A
grado di protezione IP44



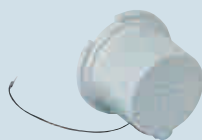
NOVITA'

numero poli	frequenza Hz	tensione d'impiego V	posizione contatto h	codice articolo	colore	codice articolo	colore
2P+⊕	50 e 60	100 ÷ 130	4	PE 1643 SV		PE 3243 SV	
	50 e 60	200 ÷ 250	6	PE 1663 SV		PE 3263 SV	
	50 e 60	380 ÷ 415	9	PE 1693 SV		PE 3293 SV	
	50 e 60	480 ÷ 500	7	PE 1673 SV		PE 3273 SV	
	50 e 60	trasformatore isol.	12	PE 16123 SV		PE 32123 SV	
	> 300 ÷ 500	> 50	2	PE 1623 SV		PE 3223 SV	
	c.c.	> 50 ÷ 250	3	PE 1633 SV		PE 3233 SV	
	c.c.	> 250	8	PE 1683 SV		PE 3283 SV	
3P+⊕	50 e 60	100 ÷ 130	4	PE 1644 SV		PE 3244 SV	
	50 e 60	200 ÷ 250	9	PE 1694 SV		PE 3294 SV	
	50 e 60	380 ÷ 415	6	PE 1664 SV		PE 3264 SV	
	60	440 ÷ 460	11	PE 16114 SV		PE 32114 SV	
	50 e 60	480 ÷ 500	7	PE 1674 SV		PE 3274 SV	
	50 e 60	600 ÷ 690	5	PE 1654 SV		PE 3254 SV	
	50	380	3	PE 1634 SV		PE 3234 SV	
	60	440	3	PE 1634 SV		PE 3234 SV	
	100 ÷ 300	> 50	10	PE 16104 SV		PE 32104 SV	
	> 300 ÷ 500	> 50	2	PE 1624 SV		PE 3224 SV	
	3P+N+⊕	50 e 60	57/100 ÷ 75/130	4	PE 1645 SV		PE 3245 SV
50 e 60		120/208 ÷ 144/250	9	PE 1695 SV		PE 3295 SV	
50 e 60		200/346 ÷ 240/415	6	PE 1665 SV		PE 3265 SV	
50 e 60		277/480 ÷ 288/500	7	PE 1675 SV		PE 3275 SV	
50 e 60		347/600 ÷ 400/690	5	PE 1655 SV		PE 3255 SV	
60		250/440 ÷ 265/460	11	PE 16115 SV		PE 32115 SV	
50		220/380	3	PE 1635 SV		PE 3235 SV	
60		250/440	3	PE 1635 SV		PE 3235 SV	
> 300 ÷ 500		> 50	2	PE 1625 SV		PE 3225 SV	

Legenda

s.t. = colore secondo tensione
 (*) per le frequenze superiori a 60 Hz fino a 500 Hz inclusi, può essere utilizzato, se necessario, il colore verde in combinazione con il colore per la tensione d'impiego

accessorio per spine IP66/IP67 (opzionale)



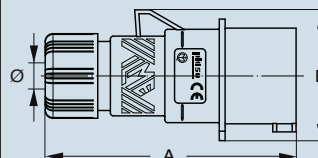
coperchio volante di protezione

grandezza	polarità	codice articolo
16A	2P+⊕	PEW 163 CS
16A	3P+⊕	PEW 164 CS
16A	3P+N+⊕	PEW 165 CS
32A	2/3P+⊕	PEW 324 CS
32A	3P+N+⊕	PEW 325 CS
63A	tutte	PEW 63 CS
125A	tutte	PEW 125 CS

le misure indicate non sono impegnative e possono essere variate senza alcun preavviso

dimensioni in mm

(16 / 32A) PE ... SV



PE...SV	A	B	ø min	ø max
16A 2P+⊕	129	59,5	7	16
3P+⊕	129	67	7	16
3P+N+⊕	129	75	8	24
32A 2P+⊕	150	81	8	24
3P+⊕	150	81	8	24
3P+N+⊕	150	90	8	24

Le prese e spine mobili da 16A e 32A nelle tre polarità (2P+⊕, 3P+⊕, 3P+N+⊕) sono state rinnovate sia nella versione bassa tensione PE/PEW sia nella versione con invertitore di fase SIP/SIPW.

Principali innovazioni:

- **nuovo pressacavo** "a ghiera" e **nuovo serracavo** "a pinza", robusto ed affidabile: si avvita manualmente, non occorrono più utensili e non si devono serrare ulteriori viti. **Accomoda automaticamente tutte le dimensioni di cavo** ammesse, senza bisogno di tagliare passafili o sfogliare gommini. **Ne consegue un consistente risparmio complessivo nei tempi di cablaggio.**

- **solo 2 viti imperdibili per il fissaggio del frutto** presa o spina, vengono **fornite pre-montate** e sono **ad avvitamento rapido.**

- **nuovo design del corpo presa e spina** unificato.

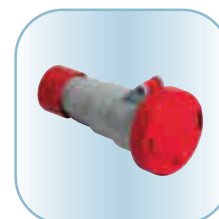
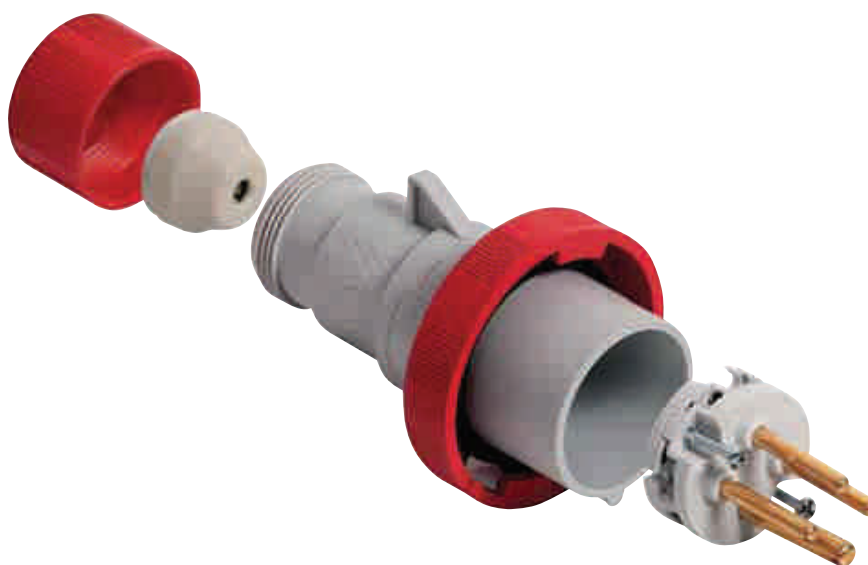
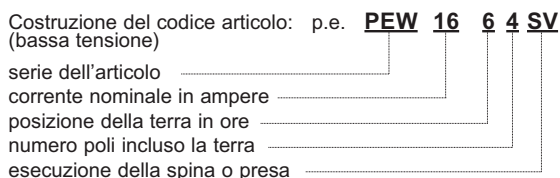
Il colore del corpo presa/spina è per tutti i modelli "standard" grigio chiaro RAL 7035 e per quelli "Heavy Duty" nero RAL 9005.

Il colore caratteristico del livello di tensione, opzionale per le norme EN 60309-1 ed EN 60309-2 ma apprezzato dagli utilizzatori, è ora presente nel nuovo pressacavo, nella ghiera delle versioni IP66/IP67 o nel coperchietto delle prese mobili.

- esclusivamente in versione IP66/IP67 sono disponibili **le nuove versioni HD (Heavy Duty)** per impieghi gravosi ed in grado di resistere alle sollecitazioni climatiche. In particolare i materiali sono modificati per una miglior resistenza agli urti a freddo. I contatti dei modelli HD sono nichelati.

- **omologate** secondo la variante 1 recentemente approvata delle **norme europee EN 60309-1 ed EN 60309-2**, rendono possibile per le prese e spine industriali il grado di protezione "versatile" **IP66/IP67** secondo EN 60529.

Le prese e spine PLUSO da 16A e 32A mantengono lo stesso riferimento di tipo e di catalogo dei modelli "storici". I modelli speciali "Heavy Duty" assumono invece il precodice PHW e SHPW.



Costituiscono la soluzione ideale per l'industria dello spettacolo (alimentazione di apparecchi di illuminazione e relativi banchi mixer e dimmer) in situazioni tipiche quali palcoscenici teatrali, set cinematografici, studi radiotelevisivi, discoteche, stand fieristici, sale da concerto ed eventi pubblici in notturna, sia al coperto che all'aperto, ecc.

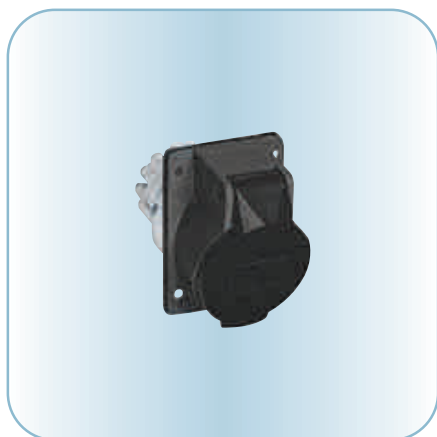
Mantengono tutte le eccellenti caratteristiche delle analoghe versioni in colorazione grigia.

L'elegante colorazione nera di tutte le parti plastiche visibili e le etichette di colore grigio non riflettente, previste solo ove manchino marcature da stampo, conferiscono la richiesta discrezione e le rendono quindi particolarmente idonee in situazioni ed ambienti dove spine, prese e relativi cavi non si devono notare nell'oscurità.

Sono proposte in diverse tipologie:

mobile, da parete, da incasso, in versione IP44 e a richiesta anche IP67 (spine e prese mobili IP66/IP67).

NOTA - Altre tensioni e/o frequenze e correnti, rispetto a quelle qui presentate, sono disponibili su richiesta.



Caratteristiche d'impiego

Nel presente capitolo sono illustrate le caratteristiche tecniche delle spine e delle prese per usi industriali serie PLUSO.

La gamma di articoli proposta è adatta a coprire le più svariate esigenze installative. Le spine e le prese sono adatte per installazioni fisse o mobili, per le sole spine e prese fisse è possibile il montaggio sporgente a parete o ad incasso.

Inoltre grazie alla vasta gamma di involucri ILME serie FM, FC e BK (tipi BC...) è possibile il rapido montaggio in batteria delle spine e prese da incasso.

Per queste caratteristiche costruttive le spine e prese ILME sono indicate per le tipologie d'impiego anche gravose:

- industria meccanica
- industria cantieristica
- industria chimica e petrolchimica
- settore terziario
- settore edilizio
- settore agricolo e zootecnico

Alla scelta del tipo corretto di presa e di spina industriale concorrono i seguenti parametri:

- corrente nominale dell'apparecchio da alimentare mediante accoppiamento di spina e presa;
- tensione nominale di alimentazione e tipo di distribuzione (monofase o trifase, con o senza neutro) per la determinazione del numero di poli e della posizione oraria. Per tutte le tensioni o campi di tensione > 50V e le frequenze o campi di frequenze non coperti dalla normalizzazione, è disponibile la posizione oraria 1h.
- tipo di installazione (fissa o mobile) per la determinazione del tipo costruttivo di presa e di spina (da incasso diritta o inclinata, da parete, mobile, mobile angolata);
- luogo di installazione per la determinazione del grado di protezione (IP44 o IP67) ed eventualmente della tensione (in alcuni luoghi particolari le norme di installazione richiedono bassissima tensione di sicurezza).

Sono identificabili le seguenti tipologie di prese e spine:

- spine e prese da parete (bassa e bassissima tensione)
- spine e prese da incasso diritte (bassa e bassissima tensione)
- spine e prese da incasso inclinate (bassa tensione)
- spine e prese mobili diritte (bassa e bassissima tensione)
- spine mobili ad angolo (bassa tensione)
- spine a 5 poli con dispositivo invertitore di fase (bassa tensione, tipi SIP)

Caratteristiche elettriche

frequenza nominale:

0 Hz (corrente continua), e da 50 a 500 Hz

tensione nominale di impiego:

la norma distingue due principali tipologie di impiego:

- prese (e relative spine) a bassissima tensione (di sicurezza SELV, secondo la norma di installazione CEI 64-8), per valori efficaci di tensione sino a 50V incluso
- prese (e spine) a bassa tensione, per valori efficaci di tensione oltre 50V fino a 690V

polarità:

sono contemplate esecuzioni a:

- 2 e 3 poli (bassissima tensione: 2P, 3P)
- 3, 4 e 5 poli (bassa tensione: 2P+⊕, 3P+⊕, 3P+N+⊕)

Le spine e prese da 63A e 125A sono provviste di un ulteriore contatto pilota.

corrente nominale:

con valori di 16A, 32A, 63A e 125A (bassa tensione)

con valori di 16A e 32A (bassissima tensione).

tensione nominale di isolamento:

- **690V** per spine e prese a bassa tensione

- **50V** per spine e prese a bassissima tensione

minima distanza di isolamento superficiale: 10 mm (CEI EN 60309-1)

minima distanza di isolamento in aria: 8 mm (per tensioni nominali di funzionamento superiori a 500V)

potere di interruzione:

1,25 volte il valore della corrente nominale (prova eseguita alla tensione di 1,1 volte la tensione di impiego).

Caratteristiche meccaniche

- resistenza meccanica

verificata con le prescrizioni dell'art. 24 della norma CEI EN 60309-1 (IEC 60309-1)

- resistenza agli agenti chimici

contattare la ILME SpA

- grado di protezione

IP44 e IP67 secondo CEI EN 60529 (vedere informativa a pag. 6)

- resistenza al filo incandescente (glow-wire)

secondo IEC 60695 -2 -11: per gli involucri 960 °C, 850 °C e 750 °C; per i frutti 960 °C

- temperature

ambiente: -25 °C + +40 °C; limite dei materiali: -40 °C + +125 °C

- autoestinguenza

classificazione UL 94:

per gli involucri **V2** e **HB**;

per i frutti tipi 16A, 32A, 63A, **V2**;

per i tipi 125A, **5VA** e **V0**

Materiali

- custodie e frutti in materiale isolante termoplastico autoestinguente.

- guarnizioni in elastomero antinvecchiamento

- spinotti in ottone (nichelati per spine e prese 63A e 125A, su richiesta per 16A e 32A)

- alveoli autocentranti in ottone con molla in acciaio zincato

- viti di assemblaggio in acciaio zincato (acciaio inox per prese 63A e 125A)

- morsetti con viti in acciaio zincato imperdibili allo svitamento mediante ritenzione nella sede

- spine e prese da 32A, 63A e 125A con doppia vite di serraggio nei morsetti, quale protezione contro allentamenti accidentali

- morsetti delle spine e delle prese da 63A e 125A equipaggiati di piastrina in acciaio zincato di protezione del conduttore.

Estensione fornitura

Le spine e le prese sono fornite complete di:

- guarnizioni antiolio e antinvecchiamento
- viti autofilettanti di fissaggio

A richiesta sono fornibili:

- pressacavi, guarnizioni, controdadi e tappi di sigillo per spine e prese da parete
- involucri ILME, serie FM, FC e BK (tipi BC...), per spine e prese da incasso

