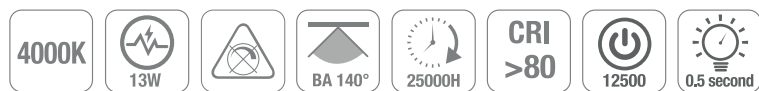
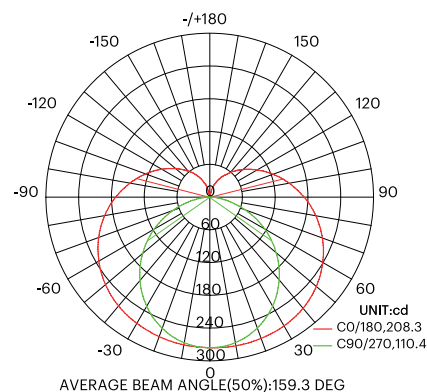
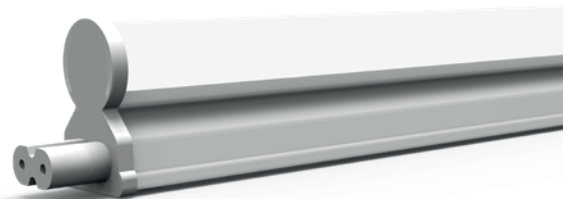


REGLETTE LED 900mm 1365lm



Referenza	LIT0028920081
Codice	LITAREG90N
Descrizione	REGLETTE LED 900MM 13W 1365LM 4000K
Lampada	LED non sostituibile
Con lampada	Sì
Adatto per numero di lampade	1
Porta lampada	Nessuno
Materiale	Plastica
Colore del corpo	Bianco
Tipo di tensione	AC
Tensione nominale V	220...240
Alimentazione	Driver LED controllato in corrente
Alimentatore incluso	Sì
Alimentatore intercambiabile	No
Non dimmerabile	Sì
Diffusore luce	Lente/ottica/pannello diffusore
Durata utile L70/B50 a 25 °C h	30000
Durata utile L80/B10 a 25 °C h	15000
Mantenimento del flusso luminoso, durata operativa media di 50.000 ore a 25 °C %	10
Tasso di guasto, durata operativa media 50 000 h, temp.25 °C (tq) %	70
CLO - Flusso luminoso costante	No
Grado di protezione (IP)	IP20
Classe di protezione	II
D (per montaggio in impianti industriali con pericolo di incendio per polvere o fibre EN 60598-2-24)	No
IC (Idoneo al montaggio su soffitti isolati)	No
Adatto per illuminazione di emergenza	No
Alimentazione di emergenza integrata	No
Test del filo incandescente secondo IEC 60695-2-11	650 °C - 30 s
Con l'interruttore	Sì
Con rilevatore di movimento	No
Adatto per lampade di potenza W	13...13





Max prestazioni del sistema W	13
Flusso luminoso calcolato secondo la norma IEC 62722-2-1 lm	1365
Colore della luce	Bianco
Temperatura di colore K	4000...4000
Indice di resa cromatica	80-89
Fattore di potenza	0,5
Multicolore	No
Multi-lumen	No
Multi-angolo del fascio	No
Larghezza mm	22
Altezza / Profondità mm	34
Lunghezza mm	882
Tipo di cablaggio	Adatto per cablaggio passante
Numero di poli	2
Sezione del conduttore mm ²	0,3
Con protezione	No
Spettro classe di efficienza energetica	A a G



Distribuito da:
Sonepar Italia
Riviera Maestri del Lavoro 24
35127 Padova
Tel +39 049.8292111
Fax +39 049 8946150

