

L 10 W/827

LUMILUX T8 | Lampade fluorescenti lineari / ø 26 mm, con attacchi G13



- Edifici pubblici
- Illuminazione per uffici
- Industria
- Negozi
- Supermercati e grandi magazzini
- Illuminazione stradale

Vantaggi prodotto

- Maggiore efficienza luminosa fino al 18% rispetto alle lampade T8 BASIC convenzionali
- Buona economicità grazie all'elevata efficienza

Caratteristiche prodotto

- Ottimo mantenimento del flusso luminoso: >90% per tutta la durata della lampada
- Buona classe di resa cromatica: 1B (R_a : 80...89)
- Dimmerabile
- Rivestimento trifosforo di elevata qualità: LUMILUX
- Disponibile in diverse tonalità di luce (2.700...8.000 K) per ogni applicazione e preferenza



Dati tecnici

Dati elettrici

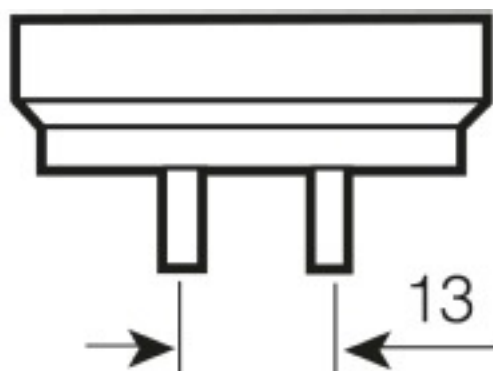
Potenza nominale	10 W
Efficacia caratteristica della lamp (HF)	Under clarification by authority and standardization body
Efficacia caratteristica della lamp(std)	65 lm/W
Potenza di costruzione	10 W

Dati illuminotecnici

Indice di resa dei colori caratt. (Ra)	>=80
Flusso luminoso caratteristico	650 lm
Flusso luminoso a 25 °C	650 lm
Tonalità di luce	827
Temperatura colore caratteristica	2700 K
Flusso luminoso nominale	650 lm
Tonalità di luce secondo EN 12364-1	LUMILUX INTERNA
Fattore mantenim flusso lum car. 2.000h	0.95
Fattore mantenim flusso lum car. 4.000h	0.92
Fattore mantenim flusso lum car. 6.000h	0.91
Fattore mantenim flusso lum car. 8.000h	0.90
Fattore mantenim flusso lum car. 12.000h	0.89
Diagramma coordinate cromatiche	0.463/0.42

Dimensioni e peso

Diametro del tubo	26 mm
Lunghezza	470.0 mm
Lungh con attacco, senza spinotti/conness	470.00 mm
Diametro	26.0 mm



G13
IEC 7004-51
DIN 49653 T1

Product line drawing with letters

Attacco

Colori e materiali

Contenuto caratt.di mercurio nella lamp.	2.5 mg
--	--------

Temperatura

Temp amb caratt. con max flusso lum	25.0 °C
-------------------------------------	---------

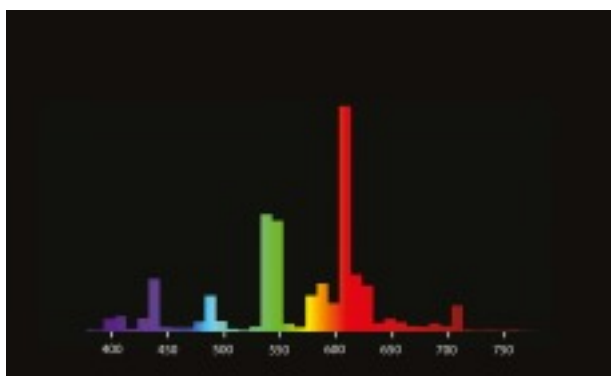
Durata

Durata utile	16000 h ¹⁾
Durata	20000 h ¹⁾
Fattore sopravvivenza car. 2.000 h	0.99
Fattore sopravvivenza car. 4.000 h	0.99
Fattore sopravvivenza car. 6.000 h	0.99
Fattore sopravvivenza car. 8.000 h	0.99
Fattore sopravvivenza car. 12.000 h	0.90
Modalità di funzionamento LLMF/LSF	50 Hz

¹⁾ Con preriscaldamento ECG

Dati di prodotto aggiuntivi

Attacco (denominazione da norma)	G13
Riciclo	Sì



Distribuzione spettrale

Caratteristiche

Idoneo per interni	Sì
--------------------	----

Certificati, Norme, Direttive

EEI - Energy Label	A
--------------------	---

Combinazioni lampada-alimentatore (Sistema)

QT-ECO 1x4-16/220-240 L

Prodotti

QT-ECO 1x4-16/220-240 L

QT-ECO 1x4-16/220-240 S

Prodotti

QT-ECO 1x4-16/220-240 S

QT-ECO 2x5-11/220-240 S

Prodotti

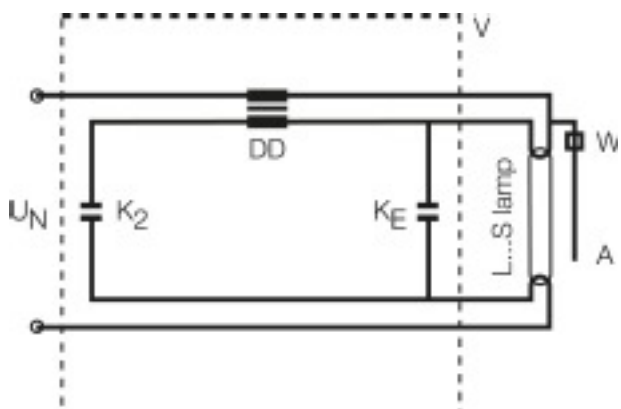
QT-ECO 2x5-11/220-240 S

System guarantee

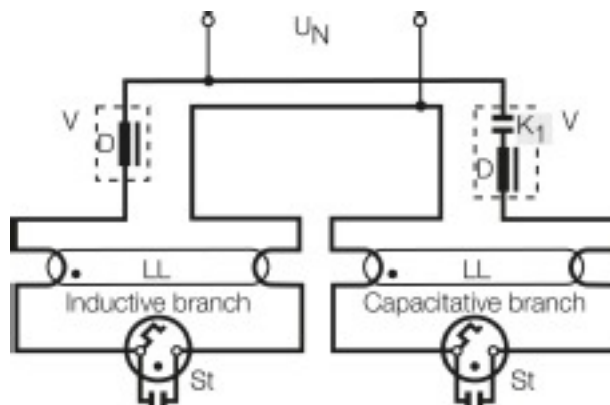
Garanzia OSRAM System+ in combinazione con gli alimentatori elettronici OSRAM

Informazione sulla sicurezza

In caso di rottura della lampada consultare: www.osram.com/brokenlamp



Schema di cablaggio



Schema di cablaggio

Dati logistici

Codice prodotto	Unità di imballo (Pezzi/unità)	Dimensioni (altezza x profondità x lunghezza)	Peso lordo	Volume
4050300446165	Manicotto 1	30 mm x 28 mm x 489 mm	79.50 g	0.41 dm ³
4050300446172	Cartone di spedizione 25	147 mm x 270 mm x 390 mm	2189.33 g	15.48 dm ³

References / Links

Per maggiori informazioni sulla garanzia di sistema e i termini e le condizioni della garanzia, visita il sito

▶ www.osram.com/system-guarantee

Per maggiori informazioni sull'alimentatore elettronico QUICKTRONIC visita il sito

▶ www.osram.com/QUICKTRONIC

Clausola

Con riserva di modifiche senza preavviso. Salvo errori o omissioni. Assicurarsi sempre di utilizzare la versione più recente.