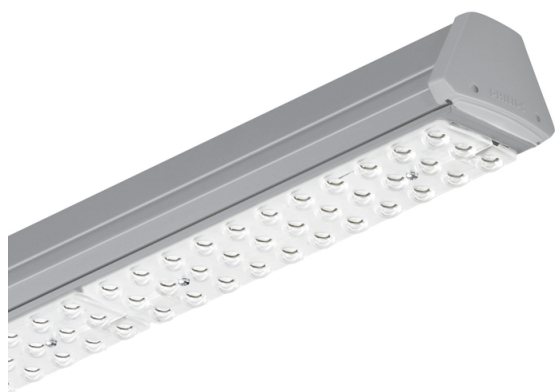


# Maxos LED

4MX850 G3 491 LED40S/840 PSD DA SI



4MX850 - 1 unit for TL5 49 W - LED Module, system flux 4000 lm - Power supply unit with DALI interface - Double asymmetric optic

I clienti nei settori dell'industria e della vendita al dettaglio sono alla ricerca di soluzioni di illuminazione generale con tempi di ammortamento ragionevoli, in grado di soddisfare tutte le norme rilevanti per i supermercati e le applicazioni industriali. A fronte di un investimento limitato, Maxos LED Industry garantisce massimo risparmio energetico, offrendo livelli di lux elevati. Il sistema Maxos LED Industry dal design minimalista comprende pannelli LED a media potenza montati su canaline standard Maxos. Una scelta di lenti a fascio largo e medio si traduce in flessibilità nella distribuzione della luce. Rispetto alle installazioni fluorescenti convenzionali, questa soluzione a LED altamente efficiente offre l'ammortamento completo in meno di tre anni. E i vantaggi non finiscono qui: l'uso del nostro modulo LED aggiornabile fa di Maxos LED Industry una soluzione a prova di futuro.

## Dati del prodotto

### • Informazioni generali

Codice famiglia di prodotto	4MX850 [4MX850]
Product family code extension	G3 [Generation 3]
Numero di lampade	1 [1 pc]
Codice famiglia lampade	LED40S [LED Module, system flux 4000 lm]
Codice colore lampada	840 [840 neutral white]
Light source replaceable	No [No]
Trasform./unità alimentazione	PSD [Power supply unit with DALI interface]
Driver included	Si [Si]
Ottiche	DA [Double asymmetric optic]
Dimmable	Si [Si]
Classe di isolamento	CL1 [Classe 1]
Grado IP	IP20 [Finger-protected]
Mech. impact protection code	IK02 [0.2 J standard]
Colore	SI [Argento SI]
Test filo incandescente	650/5 [Temperature 650 °C, duration 5 s]
CE mark	CE [CE mark]
ENEC mark	ENEC [ENEC mark]

### • Corrente

Tensione di alimentazione	220-240 V [220 to 240 V]
---------------------------	--------------------------

Frequenza di alimentazione	50-60 Hz [50 to 60 Hz]
Control signal voltage	0-16 V [0-16 V DC DALI]

### • Meccanica

Lunghezza binario	491 [1 unit for TL5 49 W]
Housing material	STL [Steel]
Optic material	PMMA [Polymethyl methacrylate]
Optical cover/lens material	PMMA [Polymethyl methacrylate]

### • Initial perform. (IEC compliant)

Potenza del sistema	27.5 W [27.5 W]
Flusso luminoso iniziale	4000 Lm
Initial LED luminaire efficacy	145 Lm/W
Temperatura di colore (CCT)	4000 [4000 K]
Indice di Resa colore	>80 [>80]
Cromaticità	(0.38, 0.38) SDCM <3.5

### • Over time perform. (IEC compliant)

Vita utile media L90B50	25000 hr
Vita utile media L80B50	50000 hr
Vita utile media L70B50	70000 hr



# PHILIPS

Driver failure rate at 5000 h 1 %

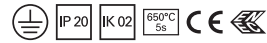
#### • Application conditions

Temperatura ambiente media T25 [+25 °C]  
Campo di temperatura ambiente -20 to +35°C [Da -20 a +35 °C]  
Max livello regolazione lum. 1% [1%]  
Suitable for random switching Yes [Sì (idoneo con sensori di presenza persona e di luminosità)]

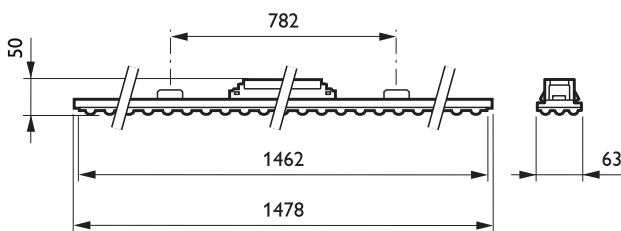
#### • Dati prodotto

Codice ordine 662746 99  
Codice prodotto 403073266274699

Nome prodotto 4MX850 G3 491 LED40S/840 PSD DA SI  
Ordine nome prodotto 4MX850 G3 491 LED40S/840 PSD DA SI  
Pezzi per scatola 1  
Scatola per imballo 3  
Codice a barre sul prodotto - EAN1 4030732662746  
Codice a barre sull'imballo 4030732259809  
Codice logistico - 12NC 910629126126  
Peso netto per pezzo 1.820 kg



## Disegno tecnico



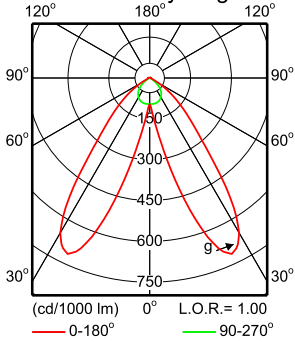
4MX850 G3 491 LED40S/840 PSD DA SI



4MX850 G3 491 1xLED40S/840 PSD DA

1 x 4000 lm

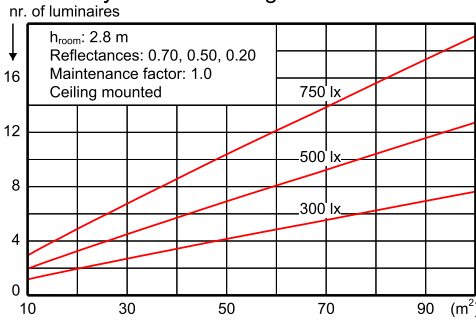
Polar intensity diagram



Light output ratio 1.00  
 Service upward 0.01  
 Service downward 0.99  
 CIE flux code 63 97 100 99 100  
 UGRcen (4Hx8H, 0.25H) 21  
 EN12464-1 65 deg, 3000 cd/m<sup>2</sup>  
 UTE71-121: 0.99C + 0.01T

LVSV108910

Quantity estimation diagram

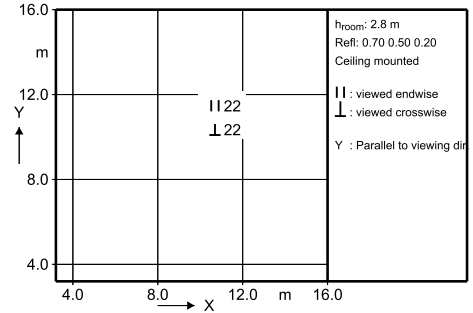


Utilisation factor table

Room Index k	Reflectances for ceiling, walls and working plane (CIE)											
	0.80	0.80	0.70	0.70	0.70	0.70	0.50	0.50	0.30	0.30	0.00	0.00
0.50	0.50	0.50	0.50	0.50	0.50	0.30	0.30	0.10	0.30	0.10	0.00	0.00
0.30	0.10	0.30	0.20	0.10	0.10	0.10	0.10	0.10	0.10	0.10	0.00	0.00
0.60	0.56	0.54	0.56	0.54	0.53	0.47	0.46	0.42	0.46	0.42	0.40	0.40
0.80	0.69	0.64	0.67	0.65	0.64	0.57	0.57	0.52	0.56	0.52	0.50	0.50
1.00	0.78	0.72	0.77	0.74	0.72	0.66	0.65	0.61	0.64	0.60	0.59	0.59
1.25	0.87	0.79	0.85	0.82	0.79	0.73	0.72	0.69	0.71	0.68	0.66	0.66
1.50	0.93	0.84	0.91	0.87	0.83	0.79	0.77	0.74	0.76	0.73	0.71	0.71
2.00	1.02	0.91	0.99	0.94	0.90	0.86	0.85	0.82	0.84	0.81	0.79	0.79
2.50	1.07	0.95	1.04	0.99	0.94	0.91	0.89	0.87	0.88	0.86	0.83	0.83
3.00	1.11	0.97	1.08	1.02	0.96	0.93	0.92	0.90	0.90	0.89	0.86	0.86
4.00	1.15	1.00	1.12	1.05	0.99	0.97	0.95	0.93	0.93	0.92	0.89	0.89
5.00	1.18	1.01	1.14	1.07	1.00	0.98	0.96	0.95	0.95	0.93	0.91	0.91

Ceiling mounted

UGR diagram



Luminance Table

Plane Cone	0.0	45.0	90.0
45.0	11589	29358	3239
50.0	8429	21160	2581
55.0	5630	14018	1710
60.0	3125	7324	799
65.0	1275	2374	384
70.0	931	622	384
75.0	971	489	405
80.0	1118	457	424
85.0	1530	513	439
90.0	2630	1115	2581

(cd/m<sup>2</sup>)

2015-01-28

4MX850 G3 491 1xLED40S/840 PSD DA



© 2015 Koninklijke Philips N.V. (Royal Philips)  
 Tutti i diritti riservati.

Le specifiche sono soggette a modifica senza previa notifica. Trademarks are the property of Koninklijke Philips N.V. (Royal Philips) or their respective owners.

[www.philips.com/lighting](http://www.philips.com/lighting)

2015, Luglio 13  
 Dati soggetti a modifiche