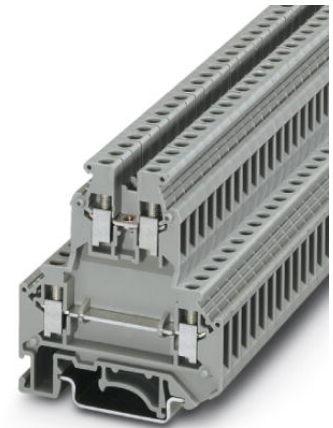


**UKK 5**

Codice articolo: 2774017

<http://catalog.phoenixcontact.net/phoenix/treeViewClick.do?UID=2774017>

Morsetto a due piani, Sezione: 0,2 mm<sup>2</sup> - 4 mm<sup>2</sup>, AWG: 24 - 12,  
Collegamento: Connessione a vite, Larghezza: 6,2 mm, Colore: grigio,  
Tipo di montaggio: NS 35/7,5, NS 35/15, NS 32

**Dati commerciali**

EAN	 4 017918 068301
sales group	A210
VPE	50 Pcs.
Tariffa doganale	85369010
Peso lordo pezzi	0,015519 KG
Peso netto al pezzo	0,01537 KG
Indicazione pagine catalogo	Pagina 421 (CL1-2011)

**Note dei prodotti**

Conforme alle direttive WEEE/RoHS  
dal: 01.01.2003



Verificare che i dati qui riportati  
siano ricavati dal catalogo online.  
Utilizzare tutte le informazioni  
e i dati della documentazione  
per l'utente alla pagina [http://  
www.download.phoenixcontact.it](http://www.download.phoenixcontact.it)  
Per il download da Internet, valgono le  
condizioni generali di utilizzo.

**Dati tecnici****Informazioni generali**

Numero di piani	2
Numero collegamenti	4
Colore	grigio
Materiale isolante	PA
Classe di combustibilità a norma UL 94	V0

**Dimensioni**

Larghezza	6,2 mm
Lunghezza	56 mm
Altezza NS 35/7,5	62 mm
Altezza NS 35/15	69,5 mm
Altezza NS 32	67 mm

**Dati tecnici**

Tensione impulsiva di dimensionamento	6 kV
Grado d'inquinamento	3
Categoria di sovratensione	III
Gruppo materiale isolante	I
Attacco a norma	IEC 60947-7-1
Corrente nominale $I_N$	32 A
Tensione nominale $U_N$	500 V
Parete laterale aperta	ja

**Dati di collegamento**

Sezione conduttore rigido min.	0,2 mm <sup>2</sup>
Sezione conduttore rigido max.	4 mm <sup>2</sup>
Sezione conduttore flessibile min.	0,2 mm <sup>2</sup>
Sezione conduttore flessibile max.	4 mm <sup>2</sup>
Sezione trasversale conduttore AWG/kcmil min.	24
Sezione trasversale conduttore AWG/kcmil max.	12
Sezione conduttore flessibile con capocorda senza collare in plastica min.	0,25 mm <sup>2</sup>
Sezione conduttore flessibile con capocorda senza collare in plastica max.	4 mm <sup>2</sup>
Sezione conduttore flessibile con capocorda con collare in plastica min.	0,25 mm <sup>2</sup>
Sezione conduttore flessibile con capocorda con collare in plastica max.	2,5 mm <sup>2</sup>
2 conduttori stesso diametro, rigidi min.	0,2 mm <sup>2</sup>
2 conduttori stesso diametro, rigidi max.	1,5 mm <sup>2</sup>
2 conduttori stesso diametro, flessibili min.	0,2 mm <sup>2</sup>
2 conduttori stesso diametro, flessibili max.	1,5 mm <sup>2</sup>
2 conduttori con stesso diametro, flessibili con AEH senza collare in plastica min.	0,25 mm <sup>2</sup>

2 conduttori con stesso diametro, flessibili con AEH senza collare in plastica max.	1,5 mm <sup>2</sup>
2 conduttori con stesso diametro, flessibili con TWIN-AEH con collare in plastica min.	0,5 mm <sup>2</sup>
2 conduttori con stesso diametro, flessibili con TWIN-AEH con collare in plastica max.	1,5 mm <sup>2</sup>
Sezione con ponticello a innesto rigido max.	4 mm <sup>2</sup>
Sezione con ponticello a innesto flessibile max.	2,5 mm <sup>2</sup>
Collegamento	Connessione a vite
Lunghezza di spelatura	8 mm
Filettatura	M3
Coppia min.	0,6 Nm
Coppia max.	0,8 Nm

### Omologazioni

Omologazioni CCA, CSA, CUL, DEKRA NL, DNV, GL, GOST, PRS, RS, UL

Omologazioni richieste:

Omologazioni Ex:

### Accessori

Articolo	Denominazione	Descrizione
<b>Montaggio</b>		
2778521	ATP-UKK 3/5	Piastra divisoria, Lunghezza: 64 mm, Larghezza: 2,5 mm, Altezza: 67 mm, Colore: grigio
3022218	CLIPFIX 35	Appoggio terminale a montaggio rapido, per guida NS 35/7.5 oppure per guida NS 35/15 da 35 mm, siglabile con nastro Zack ZB 6 e ZB 8/27, portacartellini per morsettiere KLM 2 e KLM, spessore: 9,5 mm, colore: grigio
2770024	D-UKK 3/5	Piastra terminale, Lunghezza: 56 mm, Larghezza: 5 mm, Altezza: 52 mm, Colore: grigio
2770817	DG-UKK 3/5	Piastra terminale, Lunghezza: 56 mm, Larghezza: 2,5 mm, Altezza: 62 mm, Colore: grigio
2770794	DP-UKK 3/5	Piastrina distanziatrice, Lunghezza: 56 mm, Larghezza: 2,5 mm, Altezza: 66,5 mm, Colore: grigio
1201413	E/UK 1	Appoggio terminale per bloccare morsetti a due e tre piani, spessore: 10 mm, colore: grigio

0201595	FB-150 METER	Barretta fissa, per derivazioni fisse in qualsiasi punto, in Cu, nichelata, lunghezza 1 m
1201002	NS 32 PERF 2000MM	Guida di supporto a G, materiale: acciaio, perforato, altezza 15 mm, larghezza 32 mm, lunghezza 2 m
1201015	NS 32 UNPERF 2000MM	Guida di supporto a G, materiale: acciaio, non perforato, altezza 15 mm, larghezza 32 mm, lunghezza 2 m
0801704	NS 35/ 7,5 AL UNPERF 2000MM	Guida di supporto, materiale: Alluminio, non perforato, altezza 7,5 mm, larghezza 35 mm, lunghezza: 2 m
1206560	NS 35/ 7,5 CAP	Terminale per guida di supporto NS 35/7,5
0801762	NS 35/ 7,5 CU UNPERF 2000MM	Guida profilo esterno, materiale: rame, non perforato, altezza 7,5 mm, larghezza 35 mm, lunghezza: 2 m
0801733	NS 35/ 7,5 PERF 2000MM	Guida di supporto, materiale: acciaio zincato e passivato a strato spesso, perforato, altezza 7,5 mm, larghezza 35 mm, lunghezza: 2000 mm
0801681	NS 35/ 7,5 UNPERF 2000MM	Guida di supporto, materiale: Acciaio, non perforato, altezza 7,5 mm, larghezza 35 mm, lunghezza: 2 m
1204119	NS 35/ 7,5 WH PERF 2000MM	Profilo esterno 35 mm (NS 35)
1204122	NS 35/ 7,5 WH UNPERF 2000MM	Profilo esterno 35 mm (NS 35)
1206421	NS 35/ 7,5 ZN PERF 2000MM	Guida di supporto, materiale: zincato, perforato, altezza 7,5 mm, larghezza 35 mm, lunghezza: 2 m
1206434	NS 35/ 7,5 ZN UNPERF 2000MM	Guida di supporto, materiale: zincato, non perforato, altezza 7,5 mm, larghezza 35 mm, lunghezza: 2 m
1201756	NS 35/15 AL UNPERF 2000MM	Guida di supporto, profilata, esecuzione alta, non perforata, spessore 1,5 mm, materiale: alluminio, altezza 15 mm, larghezza 35 mm, lunghezza 2000 mm
1206573	NS 35/15 CAP	Terminale per guida di supporto NS 35/15
1201895	NS 35/15 CU UNPERF 2000MM	Guida di supporto, materiale: Rame, non perforato, spessore 1,5 mm, altezza 15 mm, larghezza 35 mm, lunghezza: 2 m
1201730	NS 35/15 PERF 2000MM	Guida di supporto, materiale: acciaio zincato e passivato a strato spesso, perforato, altezza 15 mm, larghezza 35 mm, lunghezza: 2000 mm
1201714	NS 35/15 UNPERF 2000MM	Guida di supporto, materiale: acciaio, non perforato, altezza 15 mm, larghezza 35 mm, lunghezza: 2 m
0806602	NS 35/15 WH PERF 2000MM	Profilo esterno 35 mm (NS 35)
1204135	NS 35/15 WH UNPERF 2000MM	Profilo esterno 35 mm (NS 35)
1206599	NS 35/15 ZN PERF 2000MM	Guida di supporto, materiale: zincato, perforato, altezza 15 mm, larghezza 35 mm, lunghezza: 2 m
1206586	NS 35/15 ZN UNPERF 2000MM	Guida di supporto, materiale: zincato, non perforato, altezza 15 mm, larghezza 35 mm, lunghezza: 2 m
1201798	NS 35/15-2,3 UNPERF 2000MM	Guida di supporto, materiale: Acciaio, non perforato, spessore 2,3 mm, altezza 15 mm, larghezza 35 mm, lunghezza: 2 m
2770215	TS-KK 3	Separatore, Lunghezza: 14 mm, Altezza: 16 mm, Colore: grigio

**Ponticelli**

0201155	EB 2- 6	Ponticello a pettine, N. poli: 2, Colore: grigio
0201142	EB 3- 6	Ponticello a pettine, N. poli: 3, Colore: grigio
0201139	EB 10- 6	Ponticello a pettine, N. poli: 10, Colore: grigio
0203250	FBI 10- 6	Ponticello fisso, N. poli: 10, Colore: color argento
0201650	FBI 100- 6	Ponticello fisso, N. poli: 100, Colore: color argento
0201867	FBI 20- 6	Ponticello fisso, N. poli: 20, Colore: color argento
1302338	IS-K 4	Supporto isolante ponticello, Colore: grigio
0301505	ISSBI 10- 6	Supporto isolante ponticello, N. poli: 10, Colore: color argento
0202280	LB 10-6 BU	Ponticello, N. poli: 10, Colore: blu
0202358	LB 10-6 GY	Ponticello, N. poli: 10, Colore: grigio
0202293	LB 10-6 RD	Ponticello, N. poli: 10, Colore: rosso
0202303	LB 100-6 BU	Ponticello, N. poli: 100, Colore: blu
0202345	LB 100-6 GY	Ponticello, N. poli: 100, Colore: grigio
0202316	LB 100-6 RD	Ponticello, N. poli: 100, Colore: rosso
1413230	SBRN 2-7	Ponticello sezionatore, Colore: color argento
2303239	USBR 2-7	Ponticello sezionatore, N. poli: 2, Colore: color argento
2305538	USBRJ 2-7	Ponticello sezionatore, Colore: color argento

**Siglatura**

1007222	SBS 6:UNBEDRUCKT	Schede di siglatura, Scheda, bianco, in bianco, siglabile con: Plotter, Tipo di montaggio: Inserimento a scatto in scanalatura alta portacartellini, Inserimento a scatto in scanalatura piatta portacartellini, per morsetti con spessore: 6,2 mm, Dimensioni campo di siglatura: 6 x 6,1 mm
0818085	UC-TM 6	Segnamorsetti, Scheda, bianco, in bianco, siglabile con: Bluemark, Plotter, Tipo di montaggio: Inserimento a scatto in scanalatura alta portacartellini, per morsetti con spessore: 6,2 mm, Dimensioni campo di siglatura: 5,6 x 10,5 mm
0824589	UC-TM 6 CUS	Segnamorsetti, ordinabile: opaco, bianco, siglatura custom, Tipo di montaggio: Inserimento a scatto in scanalatura alta portacartellini, per morsetti con spessore: 6,2 mm, Dimensioni campo di siglatura: 5,6 x 10,5 mm
0828736	UCT-TM 6	Segnamorsetti, Scheda, bianco, in bianco, siglabile con: Thermomark C, Bluemark, Tipo di montaggio: Inserimento a scatto in scanalatura alta portacartellini, per morsetti con spessore: 6,2 mm, Dimensioni campo di siglatura: 5,6 x 10,5 mm
0829602	UCT-TM 6 CUS	Segnamorsetti, ordinabile: opaco, bianco, siglatura custom, Tipo di montaggio: Inserimento a scatto in scanalatura alta portacartellini, per morsetti con spessore: 6,2 mm, Dimensioni campo di siglatura: 5,6 x 10,5 mm

1004115	WS 3- 6	Targhetta di segnalazione, con 2 viti in plastica, per 3 morsetti, passo 6 mm
1004209	WS 4- 6	Targhetta di segnalazione, con 2 viti in plastica, per 4 morsetti, passo 6 mm
1004403	WS 5- 6	Targhetta di segnalazione, con 2 viti in plastica, per 5 morsetti, passo 6 mm
0824992	ZB 6 CUS	Nastro Zack, ordinabile: a righe, bianco, siglatura custom, Tipo di montaggio: Inserimento a scatto in scanalatura alta portacartellini, per morsetti con spessore: 6,2 mm, Dimensioni campo di siglatura: 6,15 x 10,5 mm
1051003	ZB 6:UNBEDRUCKT	Nastro Zack, Striscia, bianco, in bianco, siglabile con: Plotter, Tipo di montaggio: Inserimento a scatto in scanalatura alta portacartellini, per morsetti con spessore: 6,2 mm, Dimensioni campo di siglatura: 6,15 x 10,5 mm

### Spina/adattatore

0309523	KSS 3- 6	Spina di cortocircuito, N. poli: 3, Colore: nero
0301547	KSS 6	Spina di cortocircuito, N. poli: 2, Colore: nero
3000625	PS-UKK 5	spina di prova, Colore: rosso
3000641	PS-UKK/E	spina di prova, Colore: rosso
0601292	PSB 3/10/4	Prese per spine di prova, Colore: color argento
0201304	PSBJ 3/13/4	Prese per spine di prova, Colore: color argento
0201647	RPS	Spina di riduzione, Colore: grigio

### Disegni

Schema di collegamento



Dati di collegamento compresi Use Group

---







**Indirizzo**

PHOENIX CONTACT S.p.A.  
Via Bellini, 39/41  
20095 Cusano Milanino (MI), Italia  
Tel.: +39 02 660591  
Fax +39 02 66059500  
<http://www.phoenixcontact.it>



© 2012 Phoenix Contact  
Con riserva di modifiche tecniche.