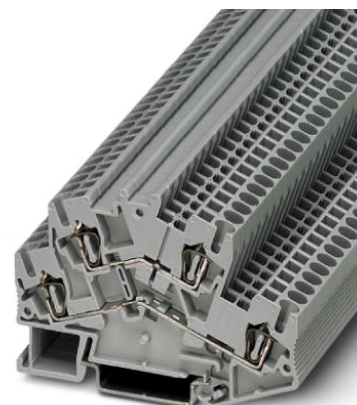


STTBS 2,5

Codice articolo: 3038464

<http://catalog.phoenixcontact.net/phoenix/treeViewClick.do?UID=3038464>

Morsetto passante, Sezione: 0,08 mm² - 4 mm², AWG: 28 - 12,
Collegamento: Connessione a molla, Larghezza: 5,2 mm,
Colore: grigio, Tipo di montaggio: NS 35/7,5, NS 35/15



Dati commerciali

EAN	 4 017918 902162
sales group	A632
VPE	50 Pcs.
Tariffa doganale	85369010
Peso lordo pezzi	0,012246 KG
Peso netto al pezzo	0,012246 KG
Indicazione pagine catalogo	Pagina 218 (CL1-2011)

Note dei prodotti

Conforme alle direttive WEEE/RoHS
dal: 01.01.2003



Verificare che i dati qui riportati
siano ricavati dal catalogo online.
Utilizzare tutte le informazioni
e i dati della documentazione
per l'utente alla pagina [http://
www.download.phoenixcontact.it](http://www.download.phoenixcontact.it) Per
il download da Internet, valgono le
condizioni generali di utilizzo.

Dati tecnici

Informazioni generali

Numero di piani	2
Numero collegamenti	4
Colore	grigio
Materiale isolante	PA
Classe di combustibilità a norma UL 94	V0

Dimensioni

Larghezza	5,2 mm
Lunghezza	78 mm
Altezza NS 35/7,5	55 mm
Altezza NS 35/15	62,5 mm

Dati tecnici

Tensione impulsiva di dimensionamento	6 kV
Grado d'inquinamento	3
Categoria di sovratensione	III
Gruppo materiale isolante	I
Attacco a norma	IEC 60947-7-1
Corrente nominale I_N	22 A
Tensione nominale U_N	500 V
Parete laterale aperta	ja
Specifica di prova protezione antinfortunistica	DIN EN 50274 (VDE 0660-514):2002-11
Protezione dai contatti accidentali	con garanzia
Protezione per le dita	con garanzia
Valore nominale prova di tensione impulsiva	7,3 kV
Risultato prova di tensione impulsiva	Controllo superato
Valore nominale tensione alternata massima sopportata	1,89 kV
Risultato prova tensione alternata	Controllo superato
Prova della resistenza meccanica dei punti di connessione (5 collegamenti del conduttore)	Controllo superato
Prova di piegatura velocità di rotazione	10 giri/min
Prova di piegatura rotazioni	135
Prova di piegatura sezione del conduttore/peso	0,08 mm ² / 0,1 kg
	2,5 mm ² / 0,7 kg
	4 mm ² /0,9 kg
Risultato prova di piegatura	Controllo superato
Prova di trazione sezione del conduttore	0,08 mm ²
Valore nominale forza d'estrazione	5 N
Prova di trazione sezione del conduttore	2,5 mm ²
Valore nominale forza d'estrazione	50 N
Prova di trazione sezione del conduttore	4 mm ²
Valore nominale forza d'estrazione	60 N

Risultato prova di trazione	Controllo superato
Sede fissa sul supporto di fissaggio	NS 35
Valore nominale	1 N
Risultato prova fissaggio sicuro	Controllo superato
Requisito tensione dissipata	$\leq 3,2$ mV
Risultato prova caduta di tensione	Controllo superato
Prova di riscaldamento	Controllo superato
Prova di resistenza ai cortocircuiti sezione del conduttore	2,5 mm ²
Corrente di breve durata	0,3 kA
Prova di resistenza ai cortocircuiti sezione del conduttore	4 mm ²
Corrente di breve durata	0,48 kA
Risultato prova di resistenza ai cortocircuiti	Controllo superato
Prova di invecchiamento per cicli di temperatura morsetti componibili senza viti	192
Risultato prova di invecchiamento	Controllo superato
Certificazione delle caratteristiche termiche (fiamma aghiforme) durata di applicazione	30 s
Risultato prova termica	Controllo superato
Specificazione di prova vibrazioni, rumori a banda larga	DIN EN 50155 (VDE 0115-200):2008-03
Frequenza di prova	5 - 150 Hz
Accelerazione	5 g (25 - 150 Hz)
Durata di prova per asse	2 h
Direzioni di prova	Asse X, Y e Z
Risultato prova vibrazioni, rumori a banda larga	Controllo superato
Specificazione di prova test di sollecitazioni meccaniche	DIN EN 50155 (VDE 0115-200):2008-03
Forma urti	Semisinusoidale
Accelerazione	5 g
Durata urti	50 ms
Numero di urti per direzione	3
Direzioni di prova	Asse X, Y e Z (pos. e neg.)
Risultato test di sollecitazioni meccaniche	Controllo superato
Indice di temperatura materiale isolante (DIN EN 60216-1 (VDE 0304-21))	125 °C
Inserto materiale isolante statico a freddo	-60 °C

Dati di collegamento

Sezione conduttore rigido min.	0,08 mm ²
Sezione conduttore rigido max.	4 mm ²
Sezione conduttore flessibile min.	0,08 mm ²
Sezione conduttore flessibile max.	2,5 mm ²
Sezione trasversale conduttore AWG/kcmil min.	28
Sezione trasversale conduttore AWG/kcmil max.	12
Sezione conduttore flessibile con capocorda senza collare in plastica min.	0,14 mm ²
Sezione conduttore flessibile con capocorda senza collare in plastica max.	2,5 mm ²
Sezione conduttore flessibile con capocorda con collare in plastica min.	0,14 mm ²
Sezione conduttore flessibile con capocorda con collare in plastica max.	2,5 mm ²
2 conduttori con stesso diametro, flessibili con TWIN-AEH con collare in plastica max.	0,5 mm ²
Collegamento	Connessione a molla
Lunghezza di spelatura	10 mm
Calibro a tampone	A3

Omologazioni

Omologazioni	ABS, BV, CB, CSA, CUL, DNV, GL, GOST, KR, LR, NK, RS, UL, VDE-PZI
Omologazioni Ex:	IECEX, PTB
Omologazioni richieste:	

Accessori

Articolo	Denominazione	Descrizione
3022218	CLIPFIX 35	Appoggio terminale a montaggio rapido, per guida NS 35/7.5 oppure per guida NS 35/15 da 35 mm, siglabile con nastro Zack ZB 6 e ZB 8/27, portacartellini per morsettiere KLM 2 e KLM, spessore: 9,5 mm, colore: grigio

3022276	CLIPFIX 35-5	Appoggio terminale a montaggio rapido, per guida NS 35/7,5 oppure per guida NS 35/15, siglabile con nastro Zack ZB 5 e ZBF 5, portacartellini per morsettiere KLM 2, KLM3 e KLM3L, possibilità di posizionamento per FBS...5, FBS...6, KSS 5, KSS 6, spessore: 5,15 mm, colore: grigio
3038503	D-STTBS 2,5	Piastra terminale, Lunghezza: 78 mm, Larghezza: 2,2 mm, Altezza: 54,5 mm, Colore: grigio
1201442	E/UK	Supporto terminale, per montaggio su guida di supporto NS 32 o NS 35/7,5
0801704	NS 35/ 7,5 AL UNPERF 2000MM	Guida di supporto, materiale: Alluminio, non perforato, altezza 7,5 mm, larghezza 35 mm, lunghezza: 2 m
1206560	NS 35/ 7,5 CAP	Terminale per guida di supporto NS 35/7,5
0801762	NS 35/ 7,5 CU UNPERF 2000MM	Guida profilo esterno, materiale: rame, non perforato, altezza 7,5 mm, larghezza 35 mm, lunghezza: 2 m
0801733	NS 35/ 7,5 PERF 2000MM	Guida di supporto, materiale: acciaio zincato e passivato a strato spesso, perforato, altezza 7,5 mm, larghezza 35 mm, lunghezza: 2000 mm
0801681	NS 35/ 7,5 UNPERF 2000MM	Guida di supporto, materiale: Acciaio, non perforato, altezza 7,5 mm, larghezza 35 mm, lunghezza: 2 m
1204119	NS 35/ 7,5 WH PERF 2000MM	Profilo esterno 35 mm (NS 35)
1204122	NS 35/ 7,5 WH UNPERF 2000MM	Profilo esterno 35 mm (NS 35)
1206421	NS 35/ 7,5 ZN PERF 2000MM	Guida di supporto, materiale: zincato, perforato, altezza 7,5 mm, larghezza 35 mm, lunghezza: 2 m
1206434	NS 35/ 7,5 ZN UNPERF 2000MM	Guida di supporto, materiale: zincato, non perforato, altezza 7,5 mm, larghezza 35 mm, lunghezza: 2 m
1201756	NS 35/15 AL UNPERF 2000MM	Guida di supporto, profilata, esecuzione alta, non perforata, spessore 1,5 mm, materiale: alluminio, altezza 15 mm, larghezza 35 mm, lunghezza 2000 mm
1206573	NS 35/15 CAP	Terminale per guida di supporto NS 35/15
1201895	NS 35/15 CU UNPERF 2000MM	Guida di supporto, materiale: Rame, non perforato, spessore 1,5 mm, altezza 15 mm, larghezza 35 mm, lunghezza: 2 m
1201730	NS 35/15 PERF 2000MM	Guida di supporto, materiale: acciaio zincato e passivato a strato spesso, perforato, altezza 15 mm, larghezza 35 mm, lunghezza: 2000 mm
1201714	NS 35/15 UNPERF 2000MM	Guida di supporto, materiale: acciaio, non perforato, altezza 15 mm, larghezza 35 mm, lunghezza: 2 m
0806602	NS 35/15 WH PERF 2000MM	Profilo esterno 35 mm (NS 35)
1204135	NS 35/15 WH UNPERF 2000MM	Profilo esterno 35 mm (NS 35)
1206599	NS 35/15 ZN PERF 2000MM	Guida di supporto, materiale: zincato, perforato, altezza 15 mm, larghezza 35 mm, lunghezza: 2 m
1206586	NS 35/15 ZN UNPERF 2000MM	Guida di supporto, materiale: zincato, non perforato, altezza 15 mm, larghezza 35 mm, lunghezza: 2 m

Ponticelli

3030161	FBS 2-5	Ponticello a innesto, N. poli: 2, Colore: rosso
3030174	FBS 3-5	Ponticello a innesto, N. poli: 3, Colore: rosso
3030187	FBS 4-5	Ponticello a innesto, N. poli: 4, Colore: rosso
3030190	FBS 5-5	Ponticello a innesto, N. poli: 5, Colore: rosso
3030213	FBS 10-5	Ponticello a innesto, N. poli: 10, Colore: rosso
3030226	FBS 20-5	Ponticello a innesto, N. poli: 20, Colore: rosso
3038930	FBS 50-5	Ponticello a innesto, N. poli: 50, Colore: rosso

Siglatura

0818108	UC-TM 5	Segnamorsetti, Scheda, bianco, in bianco, siglabile con: Bluemark, Plotter, Tipo di montaggio: Inserimento a scatto in scanalatura alta portacartellini, per morsetti con spessore: 5,2 mm, Dimensioni campo di siglatura: 10,5 x 4,6 mm
0824581	UC-TM 5 CUS	Segnamorsetti, ordinabile: opaco, bianco, siglatura custom, Tipo di montaggio: Inserimento a scatto in scanalatura alta portacartellini, per morsetti con spessore: 5,2 mm, Dimensioni campo di siglatura: 10,5 x 4,6 mm
0818153	UC-TMF 5	Segnamorsetti, Scheda, bianco, in bianco, siglabile con: Bluemark, Plotter, Tipo di montaggio: Inserimento a scatto in scanalatura piatta portacartellini, per morsetti con spessore: 5,2 mm, Dimensioni campo di siglatura: 4,6 x 5,1 mm
0824638	UC-TMF 5 CUS	Segnamorsetti, ordinabile: opaco, bianco, siglatura custom, Tipo di montaggio: Inserimento a scatto in scanalatura piatta portacartellini, per morsetti con spessore: 5,2 mm, Dimensioni campo di siglatura: 4,6 x 5,1 mm
0828734	UCT-TM 5	Segnamorsetti, Scheda, bianco, in bianco, siglabile con: Thermomark C, Bluemark, Tipo di montaggio: Inserimento a scatto in scanalatura alta portacartellini, per morsetti con spessore: 5,2 mm, Dimensioni campo di siglatura: 4,6 x 10,5 mm
0829595	UCT-TM 5 CUS	Segnamorsetti, ordinabile: opaco, bianco, siglatura custom, Tipo di montaggio: Inserimento a scatto in scanalatura alta portacartellini, Dimensioni campo di siglatura: 4,6 x 10,5 mm
0828744	UCT-TMF 5	Segnamorsetti, Scheda, bianco, in bianco, siglabile con: Thermomark C, Bluemark, Tipo di montaggio: Inserimento a scatto in scanalatura piatta portacartellini, per morsetti con spessore: 5,2 mm, Dimensioni campo di siglatura: 4,4 x 4,7 mm
0829658	UCT-TMF 5 CUS	Segnamorsetti, ordinabile: opaco, bianco, siglatura custom, Tipo di montaggio: Inserimento a scatto in scanalatura piatta portacartellini, per morsetti con spessore: 5,2 mm, Dimensioni campo di siglatura: 4,4 x 4,7 mm
3030941	WST 2,5	Copertura di segnalazione, a 5 poli, per spessore morsetto: 5,2 mm

1050004	ZB 5 :UNBEDRUCKT	Nastro Zack, Striscia, bianco, in bianco, siglabile con: Plotter, Tipo di montaggio: Inserimento a scatto in scanalatura alta portacartellini, per morsetti con spessore: 5,2 mm, Dimensioni campo di siglatura: 5,1 x 10,5 mm
0824962	ZB 5 CUS	Nastro Zack, ordinabile: a righe, bianco, siglatura custom, Tipo di montaggio: Inserimento a scatto in scanalatura alta portacartellini, per morsetti con spessore: 5,2 mm, Dimensioni campo di siglatura: 5,15 x 10,5 mm
0825025	ZBF 5 CUS	Nastro Zack piatto, ordinabile: a righe, bianco, siglatura custom, Tipo di montaggio: Inserimento a scatto in scanalatura piatta portacartellini, per morsetti con spessore: 5 mm, Dimensioni campo di siglatura: 5,15 x 5,15 mm
0808642	ZBF 5:UNBEDRUCKT	Nastro Zack piatto, Striscia, bianco, in bianco, siglabile con: Plotter, Tipo di montaggio: Inserimento a scatto in scanalatura piatta portacartellini, per morsetti con spessore: 5 mm, Dimensioni campo di siglatura: 5,1 x 5,2 mm

Spina/adattatore

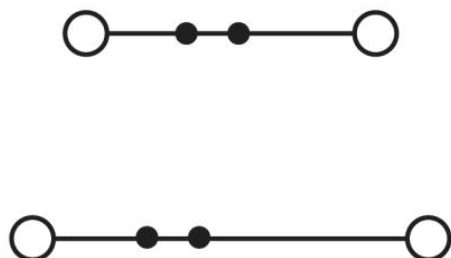
3036725	DP PS-5	Piastrina distanziatrice, Colore: rosso
3002843	ISH 2,5/0,2	Guaina d'arresto, Colore: bianco
3002856	ISH 2,5/0,5	Guaina d'arresto, Colore: grigio
3002869	ISH 2,5/1,0	Guaina d'arresto, Colore: nero
3032871	PAI-4-N GY	adattatore di prova, Colore: grigio
3030983	PS-5	adattatore di prova, Colore: rosso

Utensili

1204517	SZF 1-0,6X3,5	Utensile, per morsetti ST, adatto anche come cacciavite per teste a taglio, dimensioni: 0,6 x 3,5 x 100 mm, manico a 2 componenti, con protezione anti-svitamento
---------	---------------	---

Disegni

Schema di collegamento



Dati di collegamento compresi Use Group





CB
scheme



Indirizzo

PHOENIX CONTACT S.p.A.
Via Bellini, 39/41
20095 Cusano Milanino (MI), Italia
Tel.: +39 02 660591
Fax +39 02 66059500
<http://www.phoenixcontact.it>



© 2012 Phoenix Contact
Con riserva di modifiche tecniche.