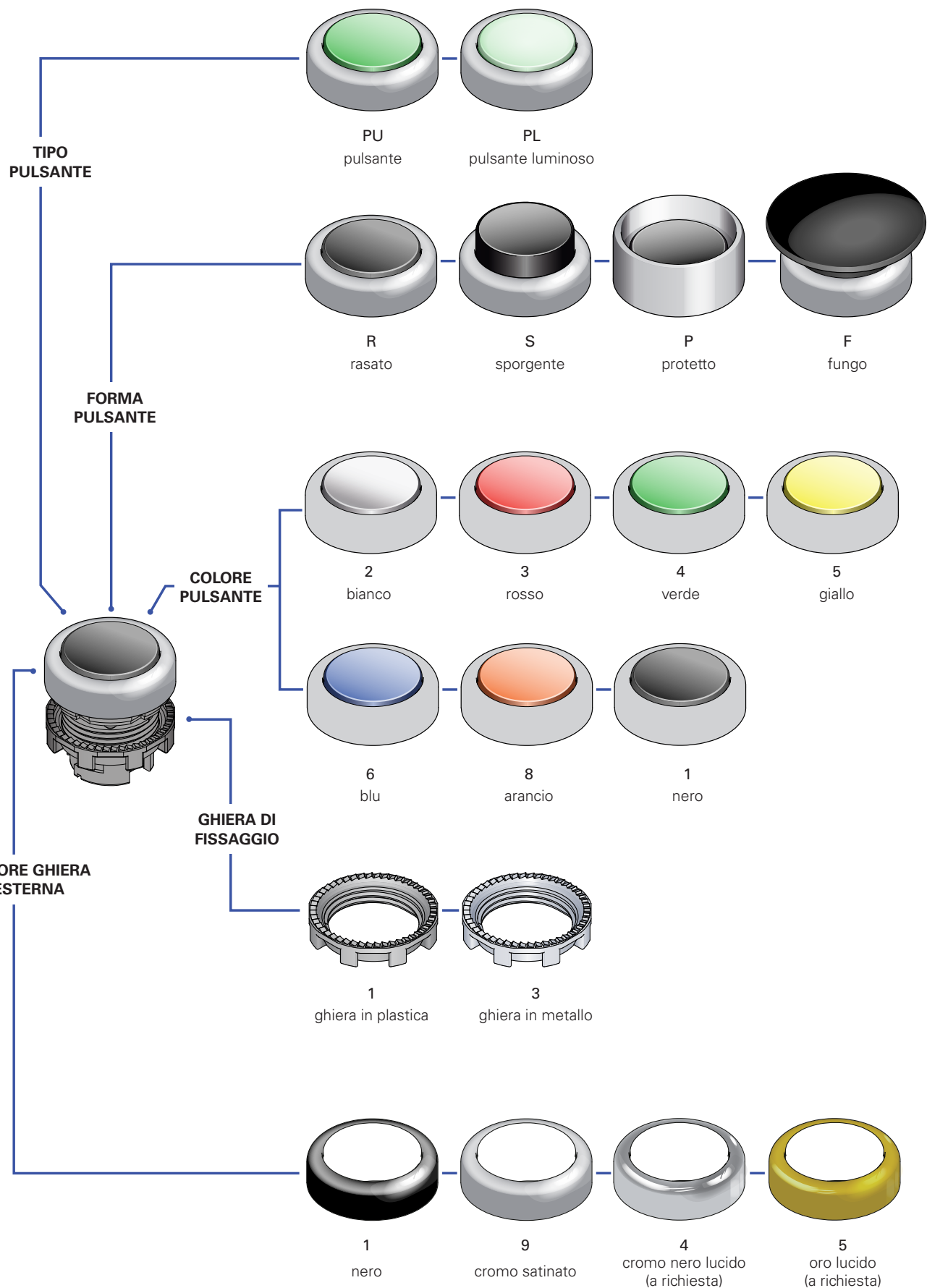


## Diagramma di selezione



**Struttura codice pulsanti**

articolo **E2 1PU1R1210** -T6 opzioni

**Ghiera di fissaggio ed anello sagomato**

1	ghiera in plastica
2	ghiera in plastica e anello sagomato
3	ghiera in metallo
4	ghiera in metallo e anello sagomato

**Funzione pulsante**

1	stabile
2	impulso
4	impulso per base 4 posti

**Forma pulsante**

R	rasato
S	sporgente
P	protetto
F	fungo

**Colore pulsante**

0	senza lente
1	nero
2	bianco
3	rosso
4	verde
5	giallo
6	blu
8	arancio

**Temperatura ambiente**

	-25°C ... +85°C (standard)
T6	-40°C ... +85°C

**Marcatura del pulsante**

0	nessuna marcatura
L1	O
L2	I
...	.....

A richiesta altre marcature. Vedi pagina 77.

**Colore della ghiera esterna**

1	nero (standard)
9	cromo satinato (standard)
4	cromo nero lucido (a richiesta)
5	oro lucido (a richiesta)

**Diametro pulsante**

2	Ø 20 mm
4	Ø 36 mm (solo fungo)

**Attenzione!** La componibilità di un codice non ne implica l'effettiva realizzabilità. Contattate il nostro ufficio vendite.

**Struttura codice pulsanti luminosi**

articolo **E2 1PL1R2210** -T6 opzioni

**Ghiera di fissaggio ed anello sagomato**

1	ghiera in plastica
2	ghiera in plastica e anello sagomato
3	ghiera in metallo
4	ghiera in metallo e anello sagomato

**Funzione pulsante**

1	stabile
2	impulso
4	impulso per base 4 posti

**Forma pulsante**

R	rasato
S	sporgente
P	protetto
F	fungo

**Colore pulsante**

0	senza lente
2	bianco
3	rosso
4	verde
5	giallo
6	blu
8	arancio

**Temperatura ambiente**

	-25°C ... +85°C (standard)
T6	-40°C ... +85°C

**Marcatura del pulsante**

0	nessuna marcatura
L1	O
L2	I
...	.....

A richiesta altre marcature. Vedi pagina 77.

**Colore della ghiera esterna**

1	nero (standard)
9	cromo satinato (standard)
4	cromo nero lucido (a richiesta)
5	oro lucido (a richiesta)

**Diametro pulsante**

2	Ø 20 mm
4	Ø 36 mm (solo fungo)

**Attenzione!** La componibilità di un codice non ne implica l'effettiva realizzabilità. Contattate il nostro ufficio vendite.



### Caratteristiche principali

- Grado di protezione IP67 e IP69K
- 4 forme diverse
- 7 colori disponibili
- Versioni - 40°C
- Versione stabile o impulso

### Marcature e marchi di qualità:



Omologazione GOST: POCC IT.AB24.B04512

### Caratteristiche tecniche

#### Generali

Grado di protezione:	IP67 secondo IEC 60529 IP69K secondo DIN 40050
Temperatura ambiente:	-25°C +80°C
Durata meccanica:	15 milioni di cicli di operazioni (Pulsante impulso) 1 milione di cicli di operazioni (Pulsante stabile)
Frequenza massima di azionamento:	3600 cicli di operazioni/ora
Forza di azionamento a fondo corsa:	momentaneo 3,7 N (senza contatti) stabile 4,4 N (senza contatti)
Corsa massima:	5 mm
Coppia di serraggio ghiera di fissaggio:	2 ... 2,5 Nm
Prescrizioni d'impiego:	vedi pagina 78

#### Conformità alle norme:

IEC 60947-1, IEC 60947-5-1, IEC 60204-1, EN 60947-1, EN 60947-5-1, EN 60204-1, UL 508, CSA 22-2 N°14

#### ⚠ Installazione con funzione di protezione delle persone:

Utilizzare solo unità di contatto che riportino il simbolo ⊕. Il circuito di sicurezza va sempre collegato sui **contatti NC** (contatti normalmente chiusi: 1-2) come previsto dalla norma EN 60947-5-1, allegato K, paragrafo 2.

#### Conformi ai requisiti richiesti da:

Direttiva Bassa Tensione 2006/95/CE, Direttiva Macchine 2006/42/CE e Compatibilità Elettromagnetica 2004/108/CE.

#### Apertura positiva dei contatti in conformità alle norme:

IEC 60947-5-1, EN 60947-5-1, VDE 0660-206.

### Caratteristiche generali

#### Grado di protezione IP67 e IP69K

# IP69K IP67

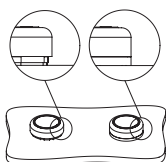
Progettati per essere impiegati anche nelle situazioni ambientali più gravose, i pulsanti di Pizzato Elettrica sono dotati di grado di protezione IP67 e IP69K, risultando così particolarmente adatti all'impiego in macchinari che vengono sottoposti a lavaggi intensi con getti d'acqua calda ad alta pressione e temperatura.

#### Ghiere di fissaggio

In aggiunta alla ghiera di fissaggio in tecnopolimero, è disponibile anche la ghiera di fissaggio in metallo.

La ghiera di fissaggio in metallo è particolarmente adatta in quelle applicazioni in cui è richiesta una maggiore tenuta del dispositivo a pannello, come ad esempio nei pannelli in metallo con fori privi della tacca di riferimento. Entrambe le ghiere sono dotate di una superficie dentellata che va a contatto con la parte interna del pannello per favorire un migliore aggancio del dispositivo al pannello stesso.

#### Anello sagomato

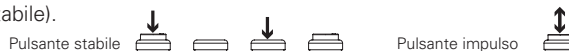


L'anello sagomato può essere impiegato quando non vengono utilizzati portatarghette o altri dispositivi e impedisce che sporco o altri residui possano sedimentare tra il pulsante ed il pannello o la scatola.

Ciò risulta particolarmente utile ad esempio nei settori in cui viene richiesto un elevato grado di pulizia ed igiene.

#### Funzioni

A seconda della tipologia di applicazione, i pulsanti della linea EROUND di Pizzato Elettrica sono disponibili in due versioni: versione con funzione stabile (una volta premuto il pulsante per sbloccarlo è necessario un secondo intervento manuale) e versione con funzione ad impulso (il pulsante non presenta alcun sistema di arresto stabile).



#### Possibilità di personalizzazioni

Per rispondere alle molteplici richieste ed esigenze dei clienti, Pizzato Elettrica offre la possibilità di personalizzare i dispositivi di comando e segnalazione della linea EROUND: le ghiere infatti possono essere richieste con colori diversi (oro satinato, cromo nero lucido, nero e cromo satinato), mentre le lenti possono essere personalizzate con un'ampia gamma di scritte, simboli e colori.

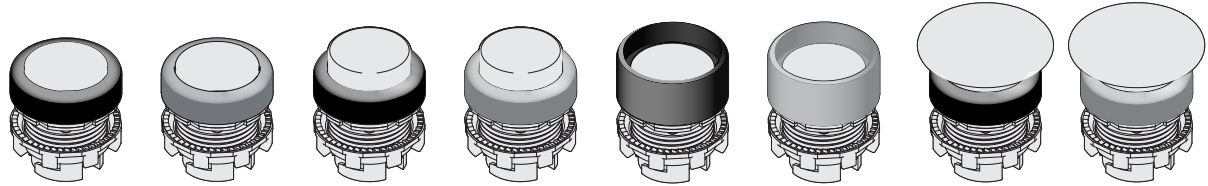
#### Campo di temperatura esteso

# -40°C

Si possono ordinare versioni speciali adatte per l'impiego in luoghi dove la temperatura ambiente varia da +80°C a -40°C.

Sono quindi possibili applicazioni all'interno di celle frigorifere, sterilizzatori, o altre apparecchiature con temperature ambiente molto basse. Gli speciali materiali utilizzati per realizzare queste versioni, mantengono inalterate le loro caratteristiche anche in queste condizioni, ampliando le possibilità di installazione.

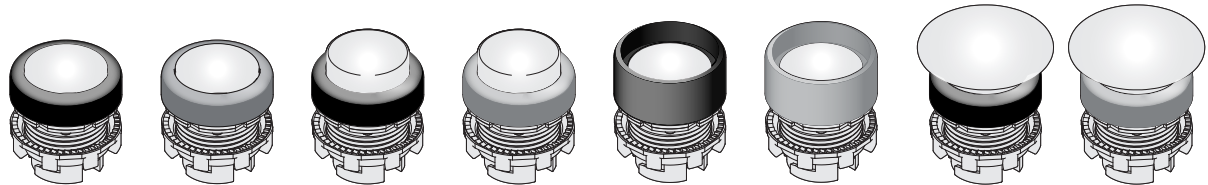
## Tabella di selezione pulsanti



Colore e marcatura azionatore	Rasato		Sporgente		Protetto		Fungo	
	ghiera nera	ghiera cromo sat.	ghiera nera	ghiera cromo sat.	ghiera nera	ghiera cromo sat.	ghiera nera	ghiera cromo sat.
senza lente	E2 1PU2R0210	E2 1PU2R0290	-	-	E2 1PU2P0210	E2 1PU2P0290	-	-
nero	E2 1PU2R1210	E2 1PU2R1290	E2 1PU2S1210	E2 1PU2S1290	E2 1PU2P1210	E2 1PU2P1290	E2 1PU2F1410	E2 1PU2F1490
bianco	E2 1PU2R2210	E2 1PU2R2290	E2 1PU2S2210	E2 1PU2S2290	E2 1PU2P2210	E2 1PU2P2290	E2 1PU2F2410	E2 1PU2F2490
rosso	E2 1PU2R3210	E2 1PU2R3290	E2 1PU2S3210	E2 1PU2S3290	E2 1PU2P3210	E2 1PU2P3290	E2 1PU2F3410	E2 1PU2F3490
verde	E2 1PU2R4210	E2 1PU2R4290	E2 1PU2S4210	E2 1PU2S4290	E2 1PU2P4210	E2 1PU2P4290	E2 1PU2F4410	E2 1PU2F4490
giallo	E2 1PU2R5210	E2 1PU2R5290	E2 1PU2S5210	E2 1PU2S5290	E2 1PU2P5210	E2 1PU2P5290	E2 1PU2F5410	E2 1PU2F5490
blu	E2 1PU2R6210	E2 1PU2R6290	E2 1PU2S6210	E2 1PU2S6290	E2 1PU2P6210	E2 1PU2P6290	E2 1PU2F6410	E2 1PU2F6490
arancio	E2 1PU2R8210	E2 1PU2R8290	E2 1PU2S8210	E2 1PU2S8290	E2 1PU2P8210	E2 1PU2P8290	E2 1PU2F8410	E2 1PU2F8490
rosso	E2 1PU2R321L1	E2 1PU2R329L1	E2 1PU2S321L1	E2 1PU2S329L1	-	-	E2 1PU2F341L1	E2 1PU2F349L1
verde	E2 1PU2R421L2	E2 1PU2R429L2	E2 1PU2S421L2	E2 1PU2S429L2	E2 1PU2P421L2	E2 1PU2P429L2	E2 1PU2F441L2	E2 1PU2F449L2
nero	E2 1PU2R121L1	E2 1PU2R129L1	E2 1PU2S121L1	E2 1PU2S129L1	-	-	E2 1PU2F141L1	E2 1PU2F149L1
bianco	E2 1PU2R221L2	E2 1PU2R229L2	E2 1PU2S221L2	E2 1PU2S229L2	E2 1PU2P221L2	E2 1PU2P229L2	E2 1PU2F241L2	E2 1PU2F249L2

**Per ordinare un pulsante stabile** sostituire nei codici articolo la sigla 1PU2 con la sigla 1PU1.  
Esempio: E2 1PU2R0210 → E2 1PU1R0210

## Tabella di selezione pulsanti luminosi

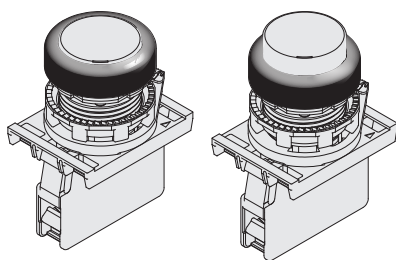


Colore e marcatura azionatore	Rasato		Sporgente		Protetto		Fungo	
	ghiera nera	ghiera cromo sat.	ghiera nera	ghiera cromo sat.	ghiera nera	ghiera cromo sat.	ghiera nera	ghiera cromo sat.
senza lente	E2 1PL2R0210	E2 1PL2R0290	-	-	E2 1PL2P0210	E2 1PL2P0290	-	-
bianco	E2 1PL2R2210	E2 1PL2R2290	E2 1PL2S2210	E2 1PL2S2290	E2 1PL2P2210	E2 1PL2P2290	E2 1PL2F2410	E2 1PL2F2490
rosso	E2 1PL2R3210	E2 1PL2R3290	E2 1PL2S3210	E2 1PL2S3290	E2 1PL2P3210	E2 1PL2P3290	E2 1PL2F3410	E2 1PL2F3490
verde	E2 1PL2R4210	E2 1PL2R4290	E2 1PL2S4210	E2 1PL2S4290	E2 1PL2P4210	E2 1PL2P4290	E2 1PL2F4410	E2 1PL2F4490
giallo	E2 1PL2R5210	E2 1PL2R5290	E2 1PL2S5210	E2 1PL2 S5290	E2 1PL2P5210	E2 1PL2P5290	E2 1PL2F5410	E2 1PL2F5490
blu	E2 1PL2R6210	E2 1PL2R6290	E2 1PL2S6210	E2 1PL2S6290	E2 1PL2P6210	E2 1PL2P6290	E2 1PL2F6410	E2 1PL2F6490
arancio	E2 1PL2R8210	E2 1PL2R8290	E2 1PL2S8210	E2 1PL2S8290	E2 1PL2P8210	E2 1PL2P8290	E2 1PL2F8410	E2 1PL2F8490
rosso	E2 1PL2R321L1	E2 1PL2R329L1	E2 1PL2S321L1	E2 1PL2S329L1	-	-	E2 1PL2F341L1	E2 1PL2F349L1
verde	E2 1PL2R421L2	E2 1PL2R429L2	E2 1PL2S421L2	E2 1PL2S429L2	E2 1PL2P421L2	E2 1PL2P429L2	E2 1PL2F441L2	E2 1PL2F449L2
bianco	E2 1PL2R221L1	E2 1PL2R229L1	E2 1PL2S221L1	E2 1PL2S229L1	-	-	E2 1PL2F241L1	E2 1PL2F249L1
bianco	E2 1PL2R221L2	E2 1PL2R229L2	E2 1PL2S221L2	E2 1PL2S229L2	E2 1PL2P221L2	E2 1PL2P229L2	E2 1PL2F241L2	E2 1PL2F249L2

**Per ordinare un pulsante stabile** sostituire nei codici articolo la sigla 1PL2 con la sigla 1PL1.  
Esempio: E2 1PL2R0210 → E2 1PL1R0210

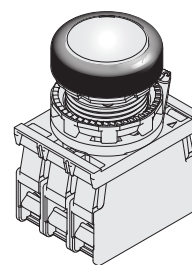
Gli articoli con il codice su sfondo verde sono gestiti a magazzino

## Unità complete con pulsanti



Colore e marcatura azionatore	Contatti			Rasato	Sporgente
	pos 2	pos 3	pos 1	ghiera nera	ghiera nera
nero	-	1NO	-	E2 AC-DXBC1204 E2 1PU2R1210 + E2 1BAC11 + E2 CP10G2V1	
bianco	-	1NO	-	E2 AC-DXBC1200 E2 1PU2R2210 + E2 1BAC11 + E2 CP10G2V1	
rosso	-	1NC ⊖	-	E2 AC-DXBC1208 E2 1PU2R3210 + E2 1BAC11 + E2 CP01G2V1	E2 AC-DXBC1209 E2 1PU2S3210 + E2 1BAC11 + E2 CP01G2V1
verde	-	1NO	-	E2 AC-DXBC1201 E2 1PU2R4210 + E2 1BAC11 + E2 CP10G2V1	
giallo	-	1NO	-	E2 AC-DXBC1206 E2 1PU2R5210 + E2 1BAC11 + E2 CP10G2V1	
blu	-	1NO	-	E2 AC-DXBC1207 E2 1PU2R6210 + E2 1BAC11 + E2 CP10G2V1	
rosso	-	1NC ⊖	-	E2 AC-DXBC1211 E2 1PU2R321L1 + E2 1BAC11 + E2 CP01G2V1	E2 AC-DXBC1212 E2 1PU2S321L1 + E2 1BAC11 + E2 CP01G2V1
verde	-	1NO	-	E2 AC-DXBC1210 E2 1PU2R421L2 + E2 1BAC11 + E2 CP10G2V1	
nero	-	1NC ⊖	-	E2 AC-DXBC1227 E2 1PU2R121L1 + E2 1BAC11 + E2 CP01G2V1	
bianco	-	1NO	-	E2 AC-DXBC1226 E2 1PU2R221L2 + E2 1BAC11 + E2 CP10G2V1	

## Unità complete con pulsanti luminosi

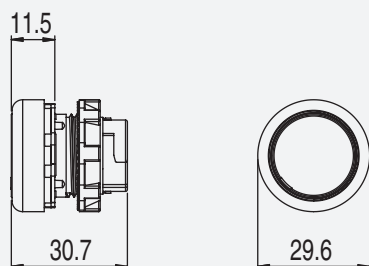


Colore e marcatura azionatore	Contatti			Rasato
	pos 2	pos 3	pos 1	ghiera nera
bianco	1NC ⊕	LED	1NO	E2 AC-DXBC0400 E2 1PL2R2210 + E2 1BAC11 + E2 CP01G2V1 + E2 LP1A2V1 + E2 CP10G2V1
rosso	1NC ⊕	LED	1NO	E2 AC-DXBC0402 E2 1PL2R3210 + E2 1BAC11 + E2 CP01G2V1 + E2 LP1A3V1 + E2 CP10G2V1
verde	1NC ⊕	LED	1NO	E2 AC-DXBC0401 E2 1PL2R4210 + E2 1BAC11 + E2 CP01G2V1 + E2 LP1A4V1 + E2 CP10G2V1
giallo	1NC ⊕	LED	1NO	E2 AC-DXBC0404 E2 1PL2R5210 + E2 1BAC11 + E2 CP01G2V1 + E2 LP1A2V1 + E2 CP10G2V1
blu	1NC ⊕	LED	1NO	E2 AC-DXBC0403 E2 1PL2R6210 + E2 1BAC11 + E2 CP01G2V1 + E2 LP1A6V1 + E2 CP10G2V1

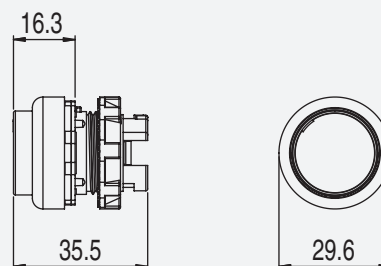
→ Per le caratteristiche delle unità di contatto e delle unità LED vedere i rispettivi capitoli.

## Dimensioni

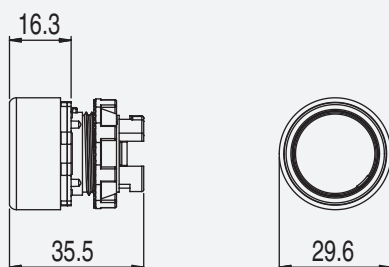
## Pulsante rasato



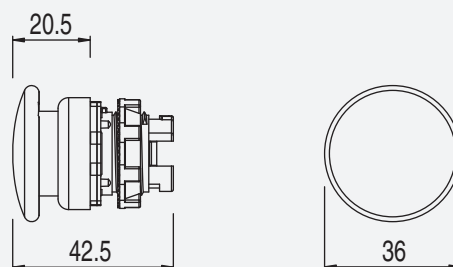
## Pulsante sporgente



## Pulsante protetto



## Pulsante fungo



Tutte le misure nei disegni sono in mm

**Lenti per pulsanti E2 1PU e per pulsanti luminosi E2 1PL**







**Per ordinare lenti per pulsanti con marcatura:**

sostituire nei codici articolo i pallini ●●● con il codice della marcatura indicato nella tabella pagina 77.

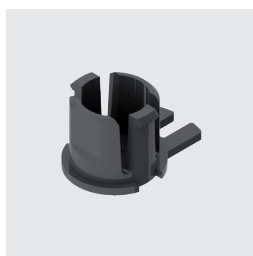
Esempio: lente per pulsante rasato con marcatura "O", colore bianco.

VE LP 22R2●●● → VE LP 22R2L1

Articolo	Tipologia e marcatura	Descrizione	Colori	Pezzi/Conf.
VE LP21R10		Lente per pulsante rasato colore nero, senza marcatura	●	10
VE LP22R20		Lente per pulsante rasato colore bianco, senza marcatura	○	10
VE LP22R30		Lente per pulsante rasato colore rosso, senza marcatura	●	10
VE LP22R40		Lente per pulsante rasato colore verde, senza marcatura	●	10
VE LP22R50		Lente per pulsante rasato colore giallo, senza marcatura	●	10
VE LP22R60		Lente per pulsante rasato colore blu, senza marcatura	●	10
VE LP22R80		Lente per pulsante rasato colore arancio, senza marcatura	●	10
VE LP22RA0			7 lenti per pulsante rasato senza marcatura, colori: nero, bianco, rosso, verde, giallo, blu e arancio	● ○ ● ● ● ● ● ●
VE LP21S10		Lente per pulsante sporgente colore nero, senza marcatura	●	10
VE LP22S20		Lente per pulsante sporgente colore bianco, senza marcatura	○	10
VE LP22S30		Lente per pulsante sporgente colore rosso, senza marcatura	●	10
VE LP22S40		Lente per pulsante sporgente colore verde, senza marcatura	●	10
VE LP22S50		Lente per pulsante sporgente colore giallo, senza marcatura	●	10
VE LP22S60		Lente per pulsante sporgente colore blu, senza marcatura	●	10
VE LP22S80		Lente per pulsante sporgente colore arancio, senza marcatura	●	10
VE LP22SA0			7 lenti per pulsante sporgente senza marcatura, colori: nero, bianco, rosso, verde, giallo, blu e arancio	● ○ ● ● ● ● ● ●
VE LP21R1●●●		Lente per pulsante rasato, colore nero, con marcatura	●	1
VE LP22R2●●●		Lente per pulsante rasato, colore bianco, con marcatura	○	1
VE LP22R3●●●		Lente per pulsante rasato, colore rosso, con marcatura	●	1
VE LP22R4●●●		Lente per pulsante rasato, colore verde, con marcatura	●	1
VE LP22R5●●●		Lente per pulsante rasato, colore giallo, con marcatura	●	1
VE LP22R6●●●		Lente per pulsante rasato, colore blu, con marcatura	●	1
VE LP21S1●●●		Lente per pulsante sporgente, colore nero, con marcatura	●	1
VE LP22S2●●●		Lente per pulsante sporgente, colore bianco, con marcatura	○	1
VE LP22S3●●●		Lente per pulsante sporgente, colore rosso, con marcatura	●	1
VE LP22S4●●●		Lente per pulsante sporgente, colore verde, con marcatura	●	1
VE LP22S5●●●		Lente per pulsante sporgente, colore giallo, con marcatura	●	1
VE LP22S6●●●		Lente per pulsante sporgente, colore blu, con marcatura	●	1

La lente di colore nero non è applicabile su pulsanti luminosi.

Gli articoli con il codice su sfondo verde sono gestiti a magazzino

**Tappo di chiusura**Confezioni da **10 pz.**

Articolo	Descrizione
VE AS1211	Tappo di chiusura centrale per pulsanti luminosi E2 1PL●●●●●. Per basi di aggancio 3 posti.

Chiude il foro centrale del pulsante luminoso e permette di azionare un contatto al posto del LED.

**Azionatore per base 4 posti**Confezioni da **10 pz.**

Articolo	Descrizione
VE AS1218	Azionatore lungo chiuso per base di aggancio a 4 posti. Deve essere installato dopo il fissaggio del pulsante alla parete. Per pulsanti E2 1PU●●●●●

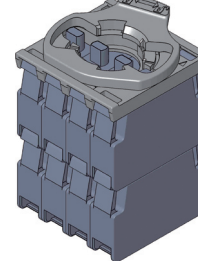
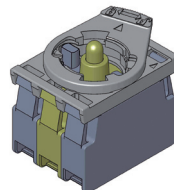
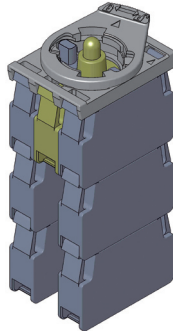
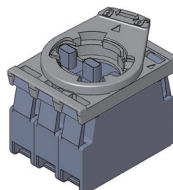
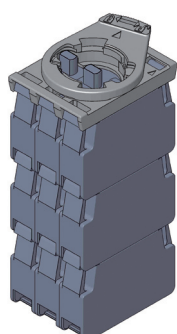
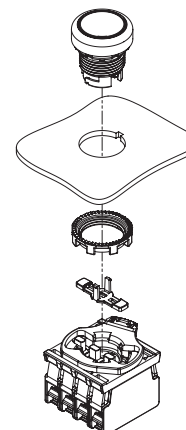
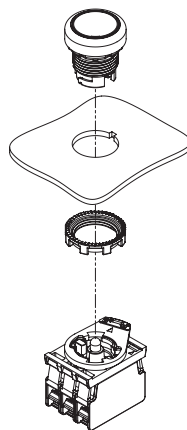
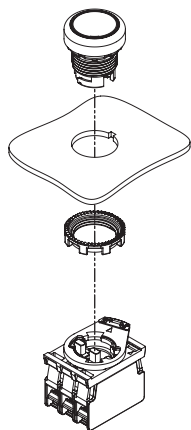
**Accessori**

→ Altri ACCESSORI a pagina 75

**Numero massimo unità di contatto**

Base di aggancio a 3 posti

Base di aggancio a 4 posti

Pulsanti impulso  
E2 1PU2●●●●●Pulsanti stabili  
E2 1PU1●●●●●Pulsanti luminosi  
impulso  
E2 1PL2●●●●●Pulsanti luminosi  
stabili  
E2 1PL1●●●●●Pulsanti impulso  
E2 1PU4●●●●●numero massimo  
unità di contatto: 9numero massimo  
unità di contatto: 3numero massimo  
unità di contatto: 6numero massimo  
unità di contatto: 2numero massimo  
unità di contatto: 8unità di  
contattounità  
LED

Il montaggio dell'azionatore per base a 4 posti deve essere eseguito dopo il fissaggio del pulsante.

