

Rilevatori di movimento per applicazioni esterne - RC-plus next N RC-plus next N 280



bianco opaco, simile a
RAL9010 Codice 93341



nero opaco, simile a
RAL9005 Codice 93343



marrone opaco, simile a
RAL8014 Codice 93344

Informazioni Prodotto

- Rilevatore di movimento RC-plus next con area di rilevamento di 280° e protezione antintrusione
- Distanza rilevamento regolabile manualmente
- Tempo di ritardo allo spegnimento dinamico in funzione della direzione del movimento
- Rilevamento ininterrotto tramite collegamento in parallelo di diversi rilevatori
- Accensione e spegnimento manuale possibile tramite pulsante esterno
- Testa sensore ruotante
- Messa in funzione immediata grazie alle impostazioni di fabbrica.
- Ulteriori funzioni impostabili tramite telecomando opzionale
- Base per RC-plus (next) e Vario
- Zoccolo speciale per montaggio su angolo esterno incluso!
- La commutazione errata dovuta alla presenza di animali può essere evitata riducendo la sensibilità
- Montaggio agevole con supporto a innesto rapido
- Montaggio a parete, a soffitto e su angolo esterno
- Impostazioni di fabbrica 3 min e 20 lux
- **Settori d'impiego:**
Aree esterne (ingressi / vie di accesso), aree parcheggio, Garage sotterranei, Magazzino verticale

Dati tecnici

Alimentazione: 110 - 240 V AC 50 / 60 Hz (su richiesta sono disponibili anche altre tensioni di funzionamento)

Dimensioni: 121 x 71 x 85 mm

Potenza assorbita:	ca. 0,5 W
Area rilevamento:	orizzontale 280° (Montaggio a parete)
Raggio d'azione:	Massima 20 m trasversale Massima 6 m frontale Massima 4 m Protezione antintrusione
Area di rilevamento tangenziale:	970 m ² / 2,5 m Altezza di fissaggio
Altezza installazione consentita min./max./suggerita per la miglior performance:	2 m / 5 m / 2,5 m
Classe / Grado protezione:	IP54 / Classe II
Temperatura funzionamento:	-25 °C a +50 °C
Involucro:	Involucro in pregiato PC resistente ai raggi UV
	Canale 1 (comando di luce)
Carico di contatto:	3000 W, cos φ = 1 1500 VA, cos φ = 0,5 300 W LED Massima corrente di spunto commutabile I _p (20 ms) = 165 A Massima corrente di spunto commutabile I _p (200 μs) = 800 A
Tipo di contatto:	1x Contatto μ, contatto NO con contatto anticipato al tungsteno
Ritardo spegnimento:	15 s - 16 min, Impulso
Soglia accensione:	2 - 2000 Lux

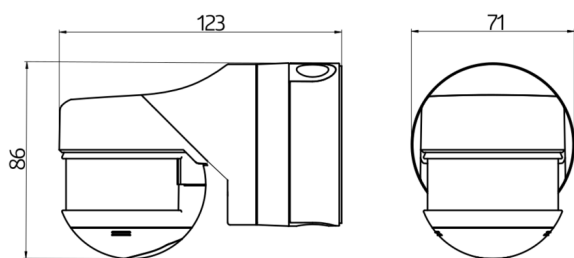
Descrizione

Descrizione	Colore	Codice	EAN
RC-plus next N 280	bianco opaco, simile a RAL9010	93341	4007529933419
RC-plus next N 280	nero opaco, simile a RAL9005	93343	4007529933433
RC-plus next N 280	marrone opaco, simile a RAL8014	93344	4007529933440

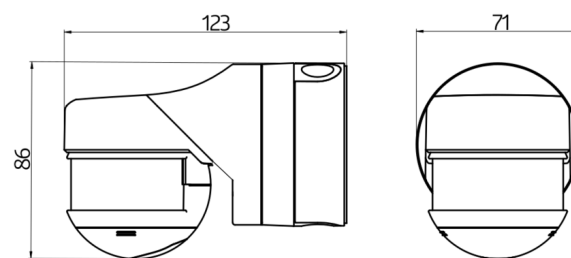
Accessori

Descrizione	Colore	Codice	EAN
BLE-IR-Adapter	nero	93067	4007529930678
IR-RC	-	92000	4007529920006
IR-RC-LD	-	92649	4007529926497

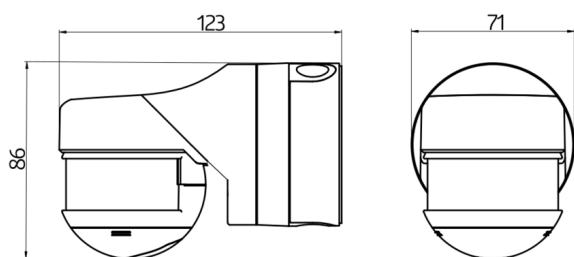
Descrizione	Colore	Codice	EAN
IR-RC-Mini	-	92090	4007529920907
Griglia protezione BSK (Ø 164 x 143 mm)	bianco	92467	4007529924677
Filtro antisturbo RC	bianco	10880	4007529108800
Mini-Filtro antisturbo RC	nero	10882	4007529108824
Attacco angolare RC-plus next	bianco	97004	4007529970049
Attacco angolare RC-plus next	marrone	97014	4007529970148
Attacco angolare RC-plus next	nero	97024	4007529970247
Attacco angolare RC-plus next	effetto acciaio	97043	4007529970438
Supporto Angolo interno RC-plus next	bianco	97005	4007529970056



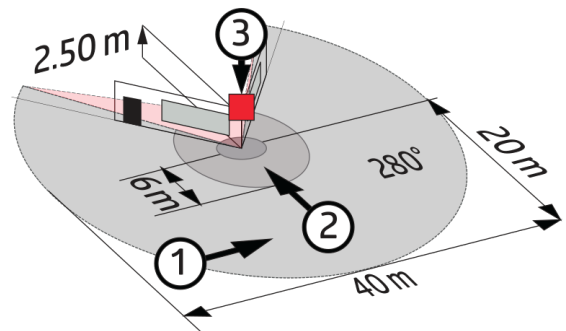
Dimensioni 93344



Dimensioni 93343

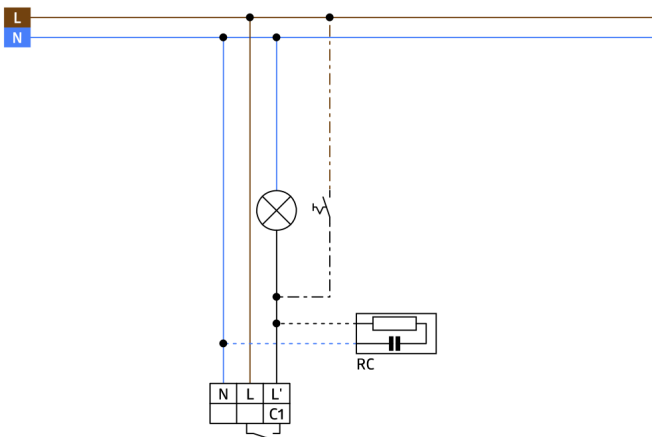


Dimensioni 93341



Schema di rilevazione

- 1: Avvicinamento diagonale al rilevatore
- 2: Avvicinamento frontale al rilevatore
- 3: Protezione anti-intrusione



Schemi elettrici