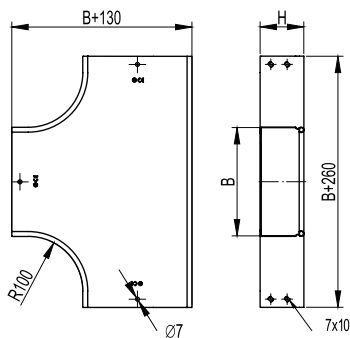


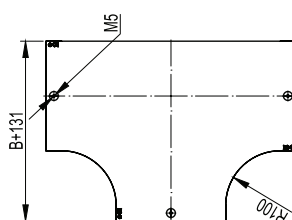
## Derivazione piana a T



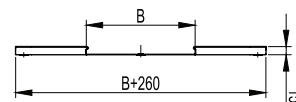
Altezza H, mm	Larghezza B, mm	Codice ZS	Codice ZC	Codice VB	Codice VG	Codice MOX	Peso, kg	Conf/Pz
50	50	5250020	5253020	5251020	5254020	-	0,46	1
	100	5250021	5253021	5251021	5254021	-	0,65	1
	150	5250022	5253022	5251022	5254022	-	0,87	1
	200	5250023	5253023	5251023	5254023	-	1,14	1
	300	5250024	5253024	5251024	5254024	-	1,68	1
	400	5250025	5253025	5251025	5254025	-	2,92	1
	500	5250026	5253026	5251026	5254026	-	3,95	1
	600	5250027	5253027	5251027	5254027	-	5,28	1
80	80	5280020	5283020	5281020	5284020	-	0,73	4*
	100	5280021	5283021	5281021	5284021	5282021	0,81	8*
	150	5280022	5283022	5281022	5284022	5282022	1,02	8*
	200	5280023	5283023	5281023	5284023	5282023	1,30	4*
	300	5280024	5283024	5281024	5284024	5282024	1,87	4*
	400	5280025	5283025	5281025	5284025	5282025	3,12	1
	500	5280026	5283026	5281026	5284026	5282026	4,18	1
	600	5280027	5283027	5281027	5284027	-	5,54	1
100	100	5200020	5203020	5201020	5204020	-	0,90	1
	150	5200021	5203021	5201021	5204021	-	1,13	1
	200	5200022	5203022	5201022	5204022	-	1,41	1
	300	5200023	5203023	5201023	5204023	-	2,00	1
	400	5200024	5203024	5201024	5204024	-	3,25	1
	500	5200025	5203025	5201025	5204025	-	4,32	1
600	5200026	5203026	5201026	5204026	-	5,68	1	

\* Confezione per il solo materiale zincato senzimir

## Coperchio derivazione piana a T



Il codice del verniciato comprende l'accessorio e il coperchio.



Altezza H, mm	Larghezza B, mm	Codice ZS	Codice ZC	Codice VB	Codice VG	Codice MOX	Peso, kg	Conf/Pz
15	50	5390020	5393020	-	-	-	0,21	1
	80	5390021	5393021	-	-	-	0,33	1
	100	5390022	5393022	-	-	5392022	0,41	1
	150	5390023	5393023	-	-	5392023	0,59	1
	200	5390024	5393024	-	-	5392024	0,83	1
	300	5390025	5393025	-	-	5392025	1,40	1
	400	5390026	5393026	-	-	5392026	2,12	1
	500	5390027	5393027	-	-	5392027	2,77	1
	600	5390028	5393028	-	-	-	4,88	1