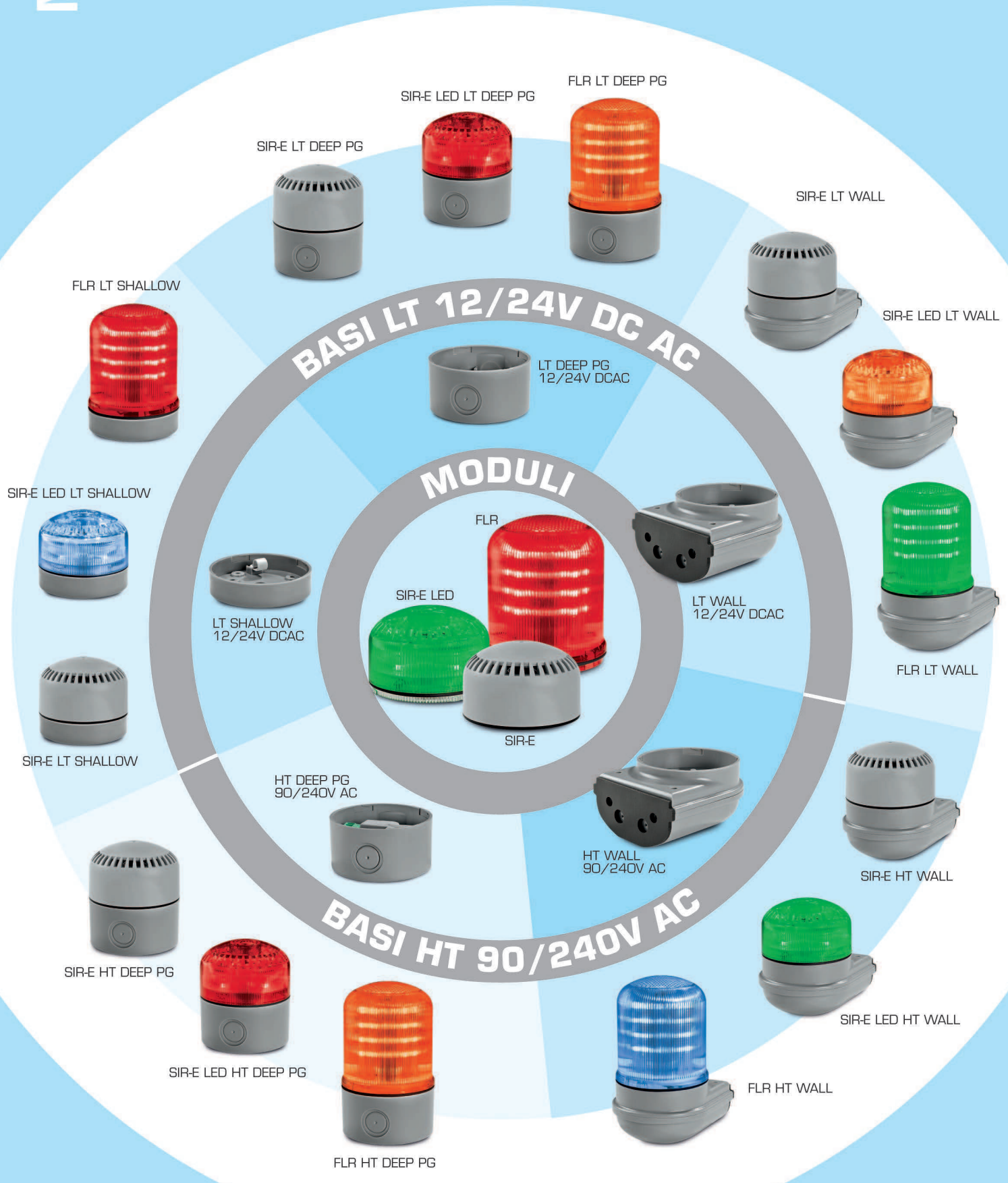


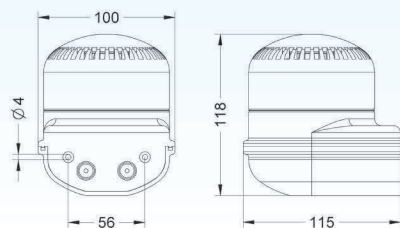
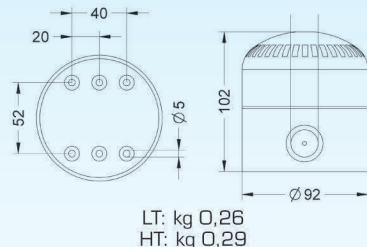
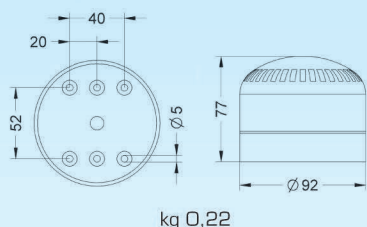
IL PRODOTTO PERFETTO PER OGNI APPLICAZIONE





con base LT con base HT

$V = \text{---}$	12÷24		-	
$V \sim$	-		90÷240	
mA	215	250	60	35
dB(A)1m	102	105	100	100
IP 65	On ∞	°C -30 +50		
64	PC	autoestinguente		



LT: kg 0,33
HT: kg 0,37

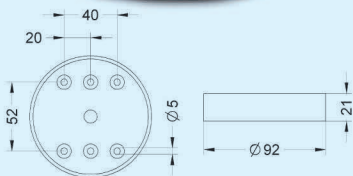
Sirena elettronica multi-funzione che garantisce alte prestazioni sonore. Sviluppata sulla base di una tecnologia modulare, consente di avere due stadi di allerta (pre-allarme, allarme) regolabili tramite contatti elettrici separati. Il SIR-E permette di avere 64 diversi suoni selezionabili tramite due dip-switch ("A" e "B").

CARATTERISTICHE PRINCIPALI

- **Dispositivo multi-funzione:** 2 diversi stadi di allerta (pre-allarme, allarme) gestibili in maniera indipendente attraverso contatti elettrici separati
- **Alta intensità di suono:**
 - **Primo stadio di allerta:** un potente suono elettronico di max. 105 dB, ideale per segnalare un pericolo imminente o un cambiamento delle modalità operative (suono selezionabile via dip-switch "A" tra 32 suoni disponibili)
 - **Secondo stadio di allerta:** un potente suono elettronico di max. 105 dB, ideale per segnalare un pericolo o un cambiamento permanente delle modalità operative (suono selezionabile via dip-switch "B" tra 32 suoni disponibili)
- **Volume di suono regolabile:** min. 65 dB circa
- **Multi-tonalità:** 64 suoni disponibili, dall'antincendio al civile
- **Basi multi-tensione:** 12/24V DCAC e 90/240V AC
- **Tre basi disponibili:** SHALLOW (bassa), DEEP PG (alta), WALL (parete)
- **IP 65:** eccellente anche per applicazioni all'esterno



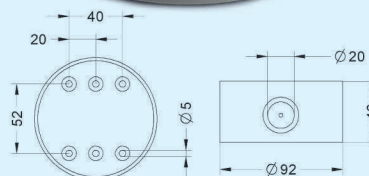
LT SHALLOW
12/24V DCAC



kg 0,04



PG
LT DEEP PG
12/24V DCAC



kg 0,08