

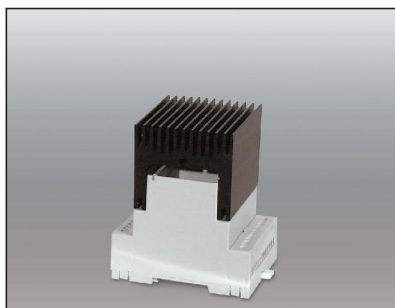
REGOLATORI DA GUIDA DIN MULTICOMANDO

TE 7774.3, TE 7774.5, TE 7774.7, TE 7774.10

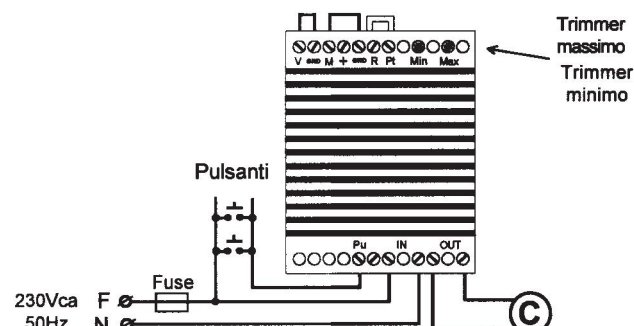
Regolatore 4 moduli da guida DIN, alimentazione 230Vca 50Hz. **Possibilità di selezione del tipo di comando: potenziometro, pulsanti, segnale analogico 1÷10V;**

30÷ 300W — TE 7774.3
100÷ 500W — TE 7774.5
150÷ 700W — TE 7774.7
200÷ 1000W — TE 7774.10

REGOLATORE DA GUIDA DIN 4 MODULI



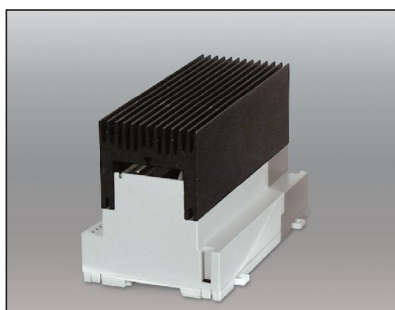
Esempio di collegamento del regolatore TE 7774.10 con comando a pulsante e memoria



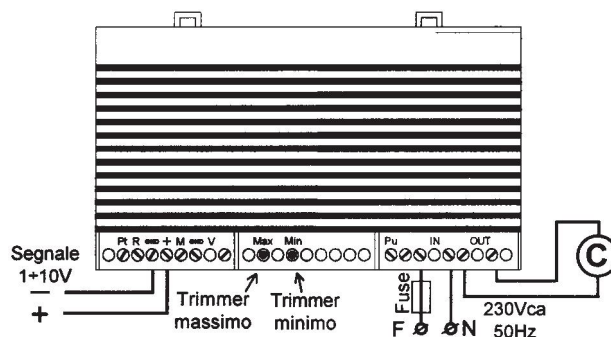
TE 7774.25

Regolatore 9 moduli da guida DIN, alimentazione 230Vca 50Hz. **Possibilità di selezione del tipo di comando: potenziometro, pulsanti, segnale analogico 1÷10V;** potenza 250÷2500W.

REGOLATORE DA GUIDA DIN 9 MODULI



Esempio di collegamento del regolatore TE 7774.25 con comando analogico 1÷10V



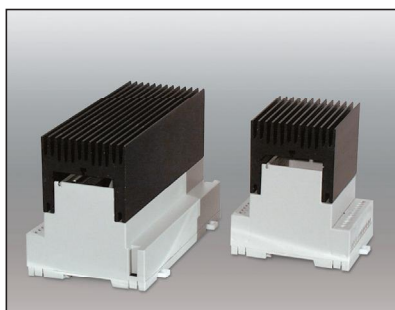
TE 7774.10P (4 moduli)

TE 7774.25P (9 moduli)

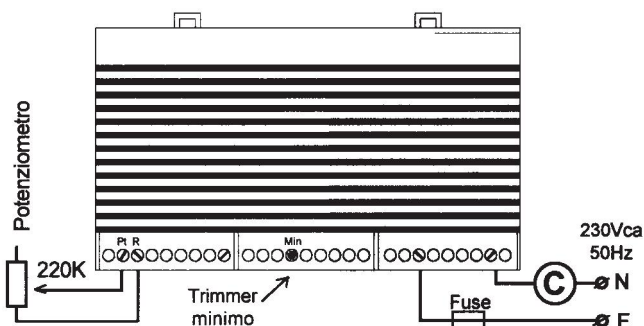
Regolatore da guida DIN, alimentazione 230Vca 50Hz. **Comando esclusivamente a potenziometro;**

200÷1000W — TE 7774.10P
250÷2500W — TE 7774.25P

REGOLATORE DA GUIDA DIN A POTENZIOMETRO



Collegamento del regolatore TE 7774.25P



La famiglia di regolatori elettronici da Guida Din cod. TE 7774.□□ è stata espressamente progettata per consentire la massima versatilità del prodotto rivolto ad installatori che ne possono selezionare sia il tipo di circuito di comando che un' ampia gamma di carichi e relative potenze controllabili. Infatti **lo stesso regolatore**, tramite un semplice ponticello sulla morsettiera, **può essere comandato mediante uno o più pulsanti estensori NA** (con un tocco accende-spegne e tenendo premuto regola) eventualmente parallelabili dal contatto del relè della nostra Miniricevente TE9970C e comandabile **via radio** dai relativi Mini Trasmettitori TE9966C-67C-69C, **mediante potenziometro rotativo da 10KA** (cod. TE0308 da pannello o TE04□□/GD dove in quest' ultimo il potenziometro è alloggiato in frutti da incasso compatibili con le più comuni serie civili in commercio) o ancora mediante **segnale analogico 1÷10Vcc** proveniente da PLC o Interfacce Logiche.

Sono state inoltre implementate delle funzioni particolari con lo scopo di assicurare un maggiore comfort di utilizzo e una maggiore durata del carico controllato. Tali funzioni si riassumono nella possibilità di dotare il regolatore di **memoria** (solo nel caso in cui il comando sia dato da pulsanti NA) per memorizzare l'ultimo livello di luminosità e mantenerlo per successive accensioni; nella **possibilità di impostare separatamente una soglia di luminosità minima ed una di luminosità massima** tramite due trimmer; infine, grazie al "soft-start" e "soft-down", la possibilità di avere **accensioni e spegnimenti sempre graduali**.

I regolatori TE7774.10P e TE7774.25P sono la versione semplificata dei precedenti: il comando avviene esclusivamente mediante potenziometro rotativo da 220KA (cod. TE0308 da pannello o TE04□□/GD compatibile con le più comuni serie civili, installabili a una distanza massima dal regolatore di 3m) ed è presente solo il trimmer per la regolazione del minimo.

Tutti i regolatori sono provvisti di filtro antidisturbo incorporato e possono comandare sia **carichi di tipo resistivo** (lampade alogene o ad incandescenza) sia **carichi di tipo induttivo** (trasformatori lamellari o toroidali per lampade in bassa tensione).

Nel caso di carico induttivo o alogeno è necessario declassare la potenza massima controllabile del 50%.

Dimensioni: 4 o 9 moduli DIN, h 100mm.