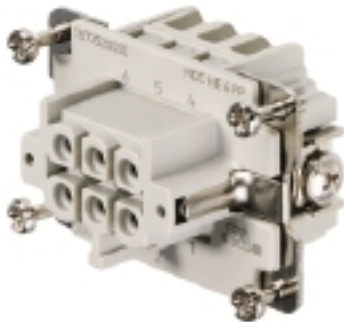


**HDC - Connettore
HDC HE 6 FP**

Weidmüller Interface GmbH & Co. KG
 Klingenbergstraße 16
 D-32758 Detmold
 Germany
 Fon: +49 5231 14-0
 Fax: +49 5231 14-292083
 www.weidmueller.com



La tecnologia di collegamento PUSH IN è una tecnica ad innesto diretto. Il cavo pretrattato può essere innestato direttamente nel livello di collegamento cavo senza bisogno di mezzi ausiliari.

Numero di poli: **6**

Corrente di dimensionamento: **24 A**

Tensione di dimensionamento: **500 V**

Tensione nominale secondo UL/CSA: **600 V AC/DC**

Tecnologia PUSH IN

Dati generali per l'ordinazione

| | |
|------------|--|
| Tipo | HDC HE 6 FP |
| Nr.Cat. | 1873520000 |
| Versione | HDC - Connettore, Femmina, 500 V, 24 A, Numero di poli: 6, PUSH IN, Grandezza: 3 |
| GTIN (EAN) | 4032248457779 |
| CPZ | 1 pz. |

**HDC - Connettore
HDC HE 6 FP**

Weidmüller Interface GmbH & Co. KG
Klingenbergstraße 16
D-32758 Detmold
Germany
Fon: +49 5231 14-0
Fax: +49 5231 14-292083
www.weidmueller.com

Dati tecnici**Dimensioni e peso**

| | | | |
|-----------|---------|------------|-------|
| Lunghezza | 51 mm | Larghezza | 34 mm |
| Altezza | 33,8 mm | Peso netto | 45 g |

Dati generali

| | | | |
|--|--------------------|--|--|
| Grandezza | 3 | Serie | HE |
| Tensione di dimensionamento (DIN EN 61984) | 500 V | Tensione di dimensionamento secondo UL/CSA | 600 V AC/DC |
| Tensione impulsiva di dimensionamento (DIN EN 61984) | 6 kV | Corrente di dimensionamento (DIN EN 61984) | 24 A |
| Classe d'infiammabilità UL 94 | V-0 | Gruppo materiali isolanti | IIIa |
| Resistenza d'isolamento | 10 ¹⁰ Ω | Materiale isolante | PC rinforzato in fibra di vetro (UL listed e qualificato per il settore ferroviario) |
| Numero di poli | 6 | cicli d'innesto Ag | ≥ 500 |
| Campo delle temperature di impiego, min. | -40 °C | Campo delle temperature di impiego, max. | 125 °C |
| Grado di lordura | 3 | Tipo | Femmina |

Dimensioni

| | | | |
|-----------------|---------|--------------------|-------|
| Altezza Femmina | 33,8 mm | Lunghezza, zoccolo | 51 mm |
|-----------------|---------|--------------------|-------|

Dati del collegamento PE

| | | | |
|--|-------------------|--|---------------------|
| Lunghezza di spellatura, collegamento PE | 10 mm | Sezione di collegamento cavo, flessibile, min. | 0,5 mm ² |
| Sezione di collegamento cavo, flessibile, max. | 4 mm ² | Sezione di collegamento cavo flessibile, terminale con collare isolante DIN 46228/4, collegamento di dimensionamento, min. | 0,5 mm ² |
| Sezione di collegamento cavo flessibile, terminale con collare isolante DIN 46228/4, collegamento di dimensionamento, max. | 4 mm ² | Sezione di collegamento cavo AWG, min. | AWG 20 |
| Sezione di collegamento cavo AWG, max. | AWG 14 | Sezione di collegamento cavo, rigido, min. | 0,5 mm ² |
| Sezione di collegamento cavo, rigido, max. | 4 mm ² | Tipo di collegamento PE | Collegamento a vite |
| Coppia di serraggio, min. collegamento PE | 1,2 Nm | Coppia di serraggio max. collegamento PE | 1,5 Nm |
| Sezione di dimensionamento | 4 mm ² | Vite di fissaggio | M 4 |
| Dimensione lama (a croce) | Gr. PH1 | Dimensione lama (a taglio) (collegamento PE) | SD 0,8 x 4,0 |

Dati di dimensionamento

| | | | |
|--|-------------|--|-------|
| Corrente di dimensionamento (DIN EN 61984) | 24 A | Tensione di dimensionamento (DIN EN 61984) | 500 V |
| Tensione di dimensionamento secondo UL/CSA | 600 V AC/DC | Tensione impulsiva di dimensionamento (DIN EN 61984) | 6 kV |

Foglio dati

HDC - Connettore HDC HE 6 FP

Weidmüller Interface GmbH & Co. KG
Klingenbergstraße 16
D-32758 Detmold
Germany
Fon: +49 5231 14-0
Fax: +49 5231 14-292083
www.weidmueller.com

Dati tecnici

Esecuzione

| | | | |
|--|--------------|--|-------------------|
| Sezione di collegamento cavo AWG, min. | AWG 20 | Sezione di collegamento cavo AWG, max. | AWG 14 |
| Lunghezza di spellatura, collegamento di dimensionamento | 10 mm | Tipo di collegamento | PUSH IN |
| Grandezza | 3 | Resistenza di passaggio | ≤ 2mΩ |
| Dimensione lama (a taglio) (collegamento a vite) | SD 0,5 x 3,0 | Superficie | argento passivato |
| Materiale | Lega di rame | | |

Classificazioni

| | | | |
|------------|-------------|------------|-------------|
| ETIM 3.0 | EC001121 | UNSPSC | 30-21-18-01 |
| eClass 5.1 | 27-14-34-19 | eClass 6.2 | 27-26-12-04 |
| eClass 7.1 | 27-44-02-05 | | |

Note dei prodotti

| | |
|-------------------------|---|
| Avvertenza Dati tecnici | Tensione di dimensionamento 630 V/6 kV secondo il grado di lordura 2 Collegamento cavo AEH + collare isolante max. 1,5 mm ² . Il conduttore H07V-U4 è innestabile. |
| Avvertenza Accessori | Accessori, vedere Capitolo J Utensili, vedere il Capitolo K |

Approvazioni

Approvazioni



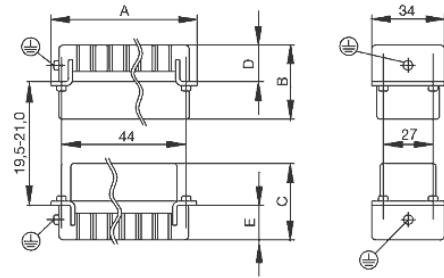
ROHS Conforme

Downloads

| | |
|----------------------------|---|
| PDF | 1873520000_HDC_HE_06_FP_STP_Blatt_1.pdf |
| IGES | 1873520000_HDC_HE_06_FP_STP.igs |
| VRML | 1873520000_HDC_HE_06_FP_STP.wrl |
| Modello 3D | |

Foglio dati**HDC - Connettore
HDC HE 6 FP**

Weidmüller Interface GmbH & Co. KG
Klingenbergstraße 16
D-32758 Detmold
Germany
Fon: +49 5231 14-0
Fax: +49 5231 14-292083
www.weidmueller.com

Disegni

Foglio dati

**HDC - Connettore
HDC HE 6 FP**

Weidmüller Interface GmbH & Co. KG
Klingenbergstraße 16
D-32758 Detmold
Germany
Fon: +49 5231 14-0
Fax: +49 5231 14-292083
www.weidmueller.com

Accessori

Cacciavite a lama

Cacciaviti SDI a croce, isolati VDE, SDI DIN 7437, ISO 2380/2, innesto femmina secondo DIN 5264, ISO 2380/1, impugnatura SoftFinish



Dati generali per l'ordinazione

| Tipo | Nr.Cat. | Versione | GTIN (EAN) | CPZ |
|---------------------|----------------------------|---|---------------|-------|
| SDIS 0.8X4.0X100 | 9008400000 | Cacciavite, Larghezza della lama (B): 4 mm, Lunghezza della lama: 100 mm, Spessore della lama (A): 0.8 mm | 4032248056361 | 1 pz. |
| SDIS 0.6X3.5X100 | 9008390000 | Cacciavite, Larghezza della lama (B): 3.5 mm, Lunghezza della lama: 100 mm, Spessore della lama (A): 0.6 mm | 4032248056354 | 1 pz. |
| SDIS 0.4X2.5X75 | 9008370000 | Cacciavite, Larghezza della lama (B): 2.5 mm, Lunghezza della lama: 75 mm, Spessore della lama (A): 0.4 mm | 4032248056330 | 1 pz. |

**HDC - Connettore
HDC HE 6 FP**

Weidmüller Interface GmbH & Co. KG
 Klingenbergstraße 16
 D-32758 Detmold
 Germany
 Fon: +49 5231 14-0
 Fax: +49 5231 14-292083
 www.weidmueller.com

Accessori
Cacciavite

Sempre per il verso giusto:

Gli utensili-cacciaviti Weidmüller sono il risultato conseguente di una concezione d'impugnatura che tiene conto sia della mano dell'uomo sia delle diverse esigenze di lavoro.

Per ogni vite la giusta lama - in quattro impugnature di diversa grandezza

I vantaggi sono facilmente riconoscibili:

- User-friendly: l'impugnatura ergonomica consente di lavorare senza affaticamento
- Ottimizzato per il collegamento: la lama adatta e l'impugnatura della giusta grandezza per ottenere un momento torcente ottimale
- Sicurezza di processo: facilità di utilizzo ancora maggiore per l'esecuzione di un cablaggio ancora più veloce

Il risultato: possibilità di lavorare in modo razionale ed a regola d'arte.

Dati generali per l'ordinazione

| Tipo | Nr.Cat. | Versione | GTIN (EAN) | CPZ |
|--------------------|----------------------------|--|---------------|-------|
| SDK PH1 | 9008480000 | Cacciavite, Larghezza della lama (B): 4.5 mm, Lunghezza della lama: 80 mm | 4032248056477 | 1 pz. |
| SDS 0.4X2.5X75 | 9009030000 | Cacciavite, Larghezza della lama (B): 2.5 mm, Lunghezza della lama: 75 mm, Spessore della lama (A): 0.4 mm | 4032248266944 | 1 pz. |
| SDS 0.8X4.0X100 | 9008340000 | Cacciavite, Larghezza della lama (B): 4 mm, Lunghezza della lama: 100 mm, Spessore della lama (A): 0.8 mm | 4032248056293 | 1 pz. |

**HDC - Connettore
HDC HE 6 FP**

Weidmüller Interface GmbH & Co. KG
Klingenbergstraße 16
D-32758 Detmold
Germany
Fon: +49 5231 14-0
Fax: +49 5231 14-292083
www.weidmueller.com

Accessori**Cacciavite a croce, tipo Phillips**

Cacciaviti SDIK PH a croce tipo Phillips, isolati VDE, DIN 7438, ISO 8764/2-PH, innesto femmina secondo ISO 8764-PH, impugnatura SoftFinish

**Dati generali per l'ordinazione**

| Tipo | Nr.Cat. | Versione | GTIN (EAN) | CPZ |
|----------|----------------------------|---|---------------|-------|
| SDIK PH1 | 9008570000 | Cacciavite, Lunghezza della lama: 80 mm | 4032248056569 | 1 pz. |

Utensili

Utensili per sguainare il cavo d'alimentazione non tagliato ed i cavi d'uscita, e cacciaviti per l'installazione dei componenti FieldPower.

**Dati generali per l'ordinazione**

| Tipo | Nr.Cat. | Versione | GTIN (EAN) | CPZ |
|--------------------|----------------------------|---|---------------|-------|
| SDS 0.6X3.5X100 | 9008330000 | Cacciavite, Larghezza della lama (B): 3.5 mm, Lunghezza della lama: 100 mm, Spessore della lama (A): 0.6 mm | 4032248056286 | 1 pz. |