



elemento luminoso lampeggiante, con LED integrato, giallo, AC 230 V, diametro 50 mm

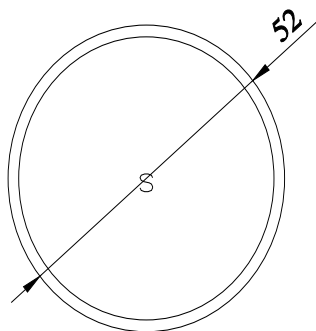
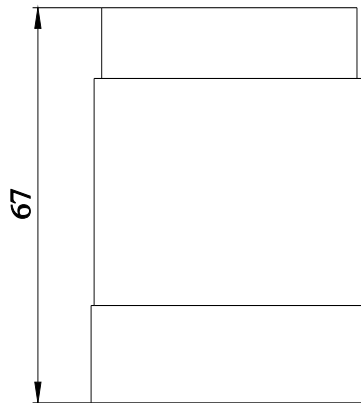
marca del prodotto	SIRIUS
denominazione del prodotto	Luce lampeggiante
esecuzione del prodotto	incl. elemento luminoso
Dati tecnici generali	
tipo di tensione della tensione di impiego	AC
tensione di impiego	
• 1 con AC a 50 Hz valore nominale	230 V
• 1 con AC a 60 Hz valore nominale	230 V
tolleranza positiva relativa della tensione di impiego	10 %
tolleranza negativa relativa della tensione di impiego	-10 %
corrente assorbita max.	35 mA
codice di riferimento secondo EN 61346-2	P
Lampada	
parte integrante del prodotto dispositivo di illuminazione	Sì
tipo di dispositivo di illuminazione	LED
durata di vita dei LED	100 000 h
esecuzione del segnale ottico	luce lampeggiante
intensità luminosa	2,74 cd
intensità luminosa	1,68 ... 3,88 cd
frequenza di lampeggio	1 Hz
Custodia	
altezza	67 mm
larghezza	52 mm
diametro esterno dell'elemento della colonnina di segnalazione	50 mm
materiale	PC
colore	giallo
tipo di fissaggio	Baionetta
grado di protezione IP	IP54
Condizioni ambientali	
temperatura ambiente durante l'esercizio	-20 ... +50 °C
Approvazioni Certificati	
General Product Approval	other

[Confirmation](#)



[Confirmation](#)[Environmental Confirmations](#)

Ulteriori informazioni

Informazioni sull'imballaggio<https://support.industry.siemens.com/cs/ww/it/view/109813875>**Information for data generation and storage**<https://support.industry.siemens.com/cs/ww/en/view/109995012>**Information- and Downloadcenter (Cataloghi, Opuscoli,...)**<https://www.siemens.com/ic10>**Industry Mall (sistema di ordinazione Online)**<https://mall.industry.siemens.com/mall/it/it/Catalog/product?mlfb=8WD4250-5BD>**Generatore CAx online**<https://support.automation.siemens.com/WW/CAXorder/default.aspx?lang=en&mlfb=8WD4250-5BD>**Service&Support (Manuali, Certificati, Caratteristiche, FAQ, ...)**<https://support.industry.siemens.com/cs/ww/it/ps/8WD4250-5BD>**Banca dati immagini (foto prodotto, disegni dimensionali 2D, modelli 3D, schemi delle connessioni, macro EPLAN...)**https://www.automation.siemens.com/bilddb/cax_de.aspx?mlfb=8WD4250-5BD&lang=en

-P



Ultima modifica:

01/04/2025 