



# Inverter LED Plug&Light

INV P&L LED SE/SA 1H 60-180V

**Beghelli**  
IDEE PIENE DI VITA

Inverter compatto con batterie integrata, per apparecchi LED. Cablaggio immediato con apparecchi della serie SD grazie alla tecnologia Plug&Light.

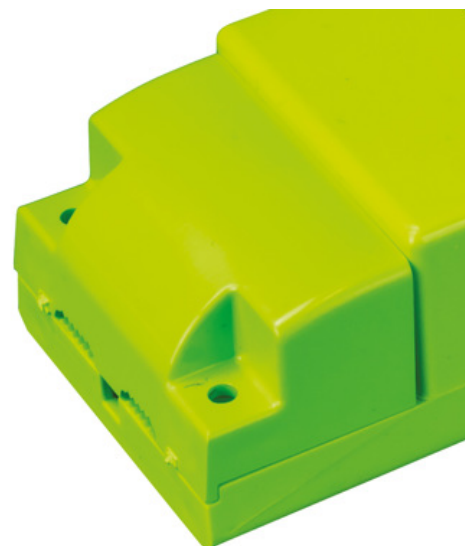
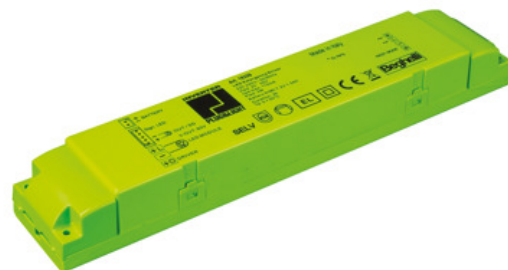
## Sistema di controllo TR

Codice ordine 19367

EAN 8002219732156

## Specifiche tecniche

Tipo di tensione di alimentazione	<b>AC</b>
Tensione alimentazione (AC)	<b>230 Vac</b>
Assorbimento SE (max)	<b>1 W</b>
Sistema di controllo	<b>TR</b>
Autonomia	<b>1h</b>
Batteria inclusa	<b>Si</b>
Tipo batteria	<b>NiCd</b>
Batteria	<b>NiCd 7.2V 0.75Ah</b>
Tempo di ricarica	<b>24 h</b>
Temperatura ambiente (min)	<b>0 °C</b>
Temperatura ambiente (max)	<b>40 °C</b>
Classe di isolamento	<b>II</b>
Corrente di uscita (max)	<b>160</b>
Modalità operativa	<b>SE/SA</b>
Frequenza (max)	<b>60 Hz</b>
Frequenza (min)	<b>50 Hz</b>
Fattore di potenza	<b>0.33</b>
Res. filo incandescente	<b>850 °C - 30s.</b>
Numero batterie	<b>1</b>
Potenza di uscita	<b>3.2 W</b>
Tensione di uscita (VDC max)	<b>180 Vdc</b>
Tensione di uscita (VDC min)	<b>60 Vdc</b>
Rest mode	<b>Si</b>
Range tensione alimentazione (max)	<b>253 V</b>
Range tensione alimentazione (min)	<b>207 V</b>

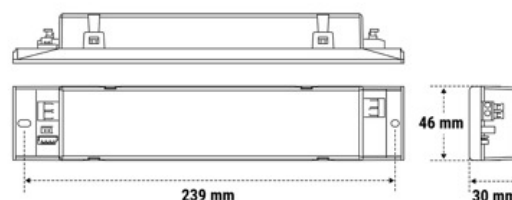


## Installazione e applicazioni

Applicazione **Uffici, Illuminazione di emergenza, Ambienti Pubblici, Negozi**

## Specifiche meccaniche

Altezza	<b>30 mm</b>
Lunghezza	<b>239 mm</b>
Larghezza	<b>46 mm</b>
Peso	<b>0.5 Kg</b>
Materiale corpo	<b>Policarbonato</b>
Grado di protezione IP	<b>IP40</b>
Grado di protezione IK	<b>IK08</b>



## Certificati e normative

**Beghelli**  
IDEE PIENE DI VITA

1/2 Inverter LED Plug&Light - cod. 19367

UK SI 2021 No. 1095, EN IEC 55015:2019 + A11:2020, EN IEC 61000-3-2 :2019, EN 61547:2009, EN 61347-1:2015, EN 61347-2-13:2014, EN IEC 63000:2018, EN 61000-3-3:2013, REG. 2019/2020(EU)

## Ricambi



**415414001**

NC HT 7.2V 0.75 AA PACK 5264

2