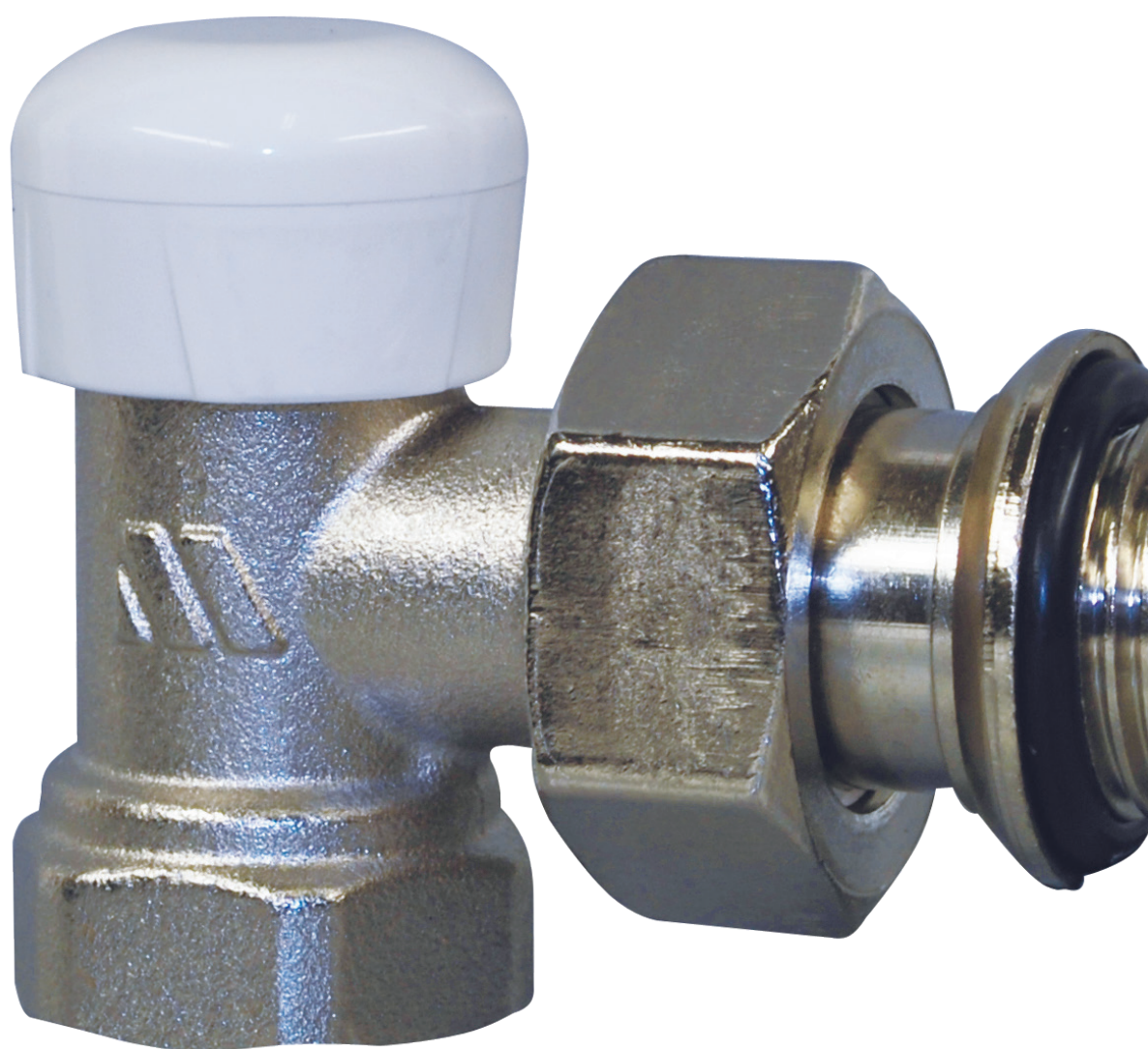


# Serie TRV

Detentori

## Technical Data Sheet

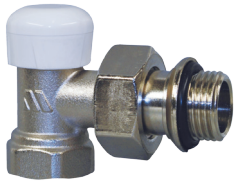


## Descrizione

I detentori **Serie 395TRV, 396TRV, 1395TRV, 1396TRV** sono utilizzati come organi di intercettazione e di regolazione per corpi scaldanti (radiatori, ventilconvettori, pannelli radianti, etc.) negli impianti di riscaldamento e di condizionamento.

I detentori sono proposti nella configurazione a squadra e diritta con filettatura maschio e femmina e devono essere installati sul ritorno del corpo scaldante. Sono dotati di bocchettone cilindrico con O-Ring. Cappuccio in ABS.

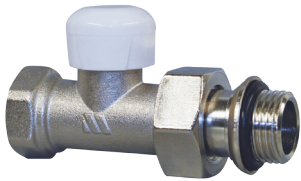
### 395TRV



Detentore micrometrico nichelato. Corpo a squadra. Attacco per tubo ferro. Bocchettone cilindrico con O-Ring. Cappuccio in ABS.

Tipo	Codice	DN	Kvs	Peso (g)
395TRV	395TRV38	3/8"	1.5	100
395TRV	395TRV12	1/2"	1.5	120
395TRV	395TRV34	3/4"	1.65	220

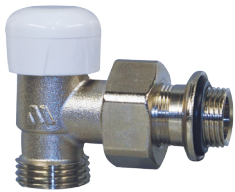
### 396TRV



Detentore micrometrico nichelato. Corpo diritto. Attacco per tubo ferro. Bocchettone cilindrico con O-Ring. Cappuccio in ABS.

Tipo	Codice	DN	Kvs	Peso (g)
396TRV	396TRV38	3/8"	1.0	120
396TRV	396TRV12	1/2"	1.1	140
396TRV	396TRV34	3/4"	1.15	250

### 1395TRV



Detentore micrometrico nichelato. Corpo a squadra. Attacco per tubo rame o plastico da 1/2"M. Bocchettone cilindrico con O-Ring. Cappuccio in ABS.

Tipo	Codice	DN Corpo	DN Tubo	Kvs	Peso (g)
1395TRV	1395TRV38	3/8"	1/2"	1.5	90
1395TRV	1395TRV12	1/2"	1/2"	1.5	110

### 1396TRV

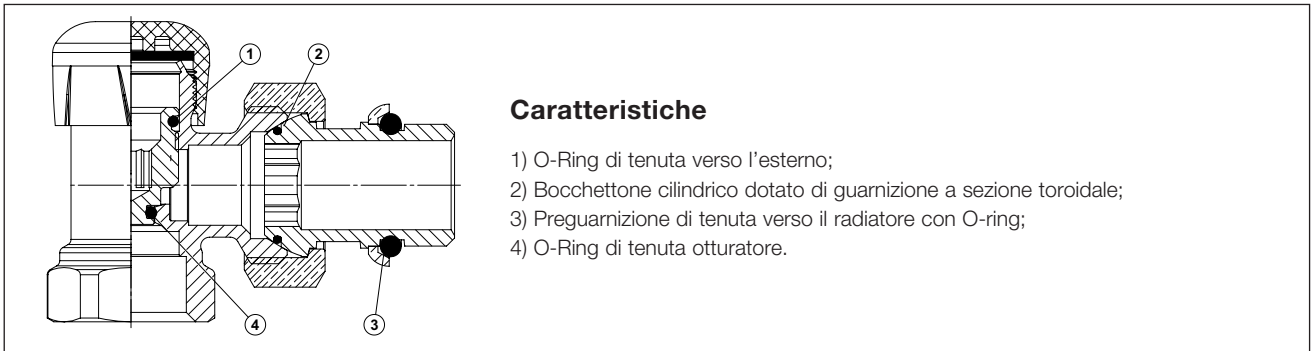


Detentore micrometrico nichelato. Corpo diritto. Attacco per tubo rame o plastico da 1/2"M. Bocchettone cilindrico con O-Ring. Cappuccio in ABS.

Tipo	Codice	DN Corpo	DN Tubo	Kvs	Peso (g)
1396TRV	1396TRV38	3/8"	1/2"	1.0	110
1396TRV	1396TRV12	1/2"	1/2"	1.1	130

**Caratteristiche tecniche e costruttive**

Corpo valvola	Ottone CW617N
Cappuccio	ABS
O-Ring	EPDM
Bocchettone	Ottone CW617N
Pressione nominale	10 bar
Temperatura max	110°C
Liquidi impiegabili	Acqua anche con glicole $\leq 50\%$



L'affidabilità dei detentori **Serie 395TRV, 396TRV, 1395TRV, 1396TRV** è garantita da collaudi effettuati al 100% della produzione che verificano le tenute idrauliche del corpo e dei suoi componenti verso l'esterno e quella dell'otturatore nella sua funzione d'intercettazione del flusso.

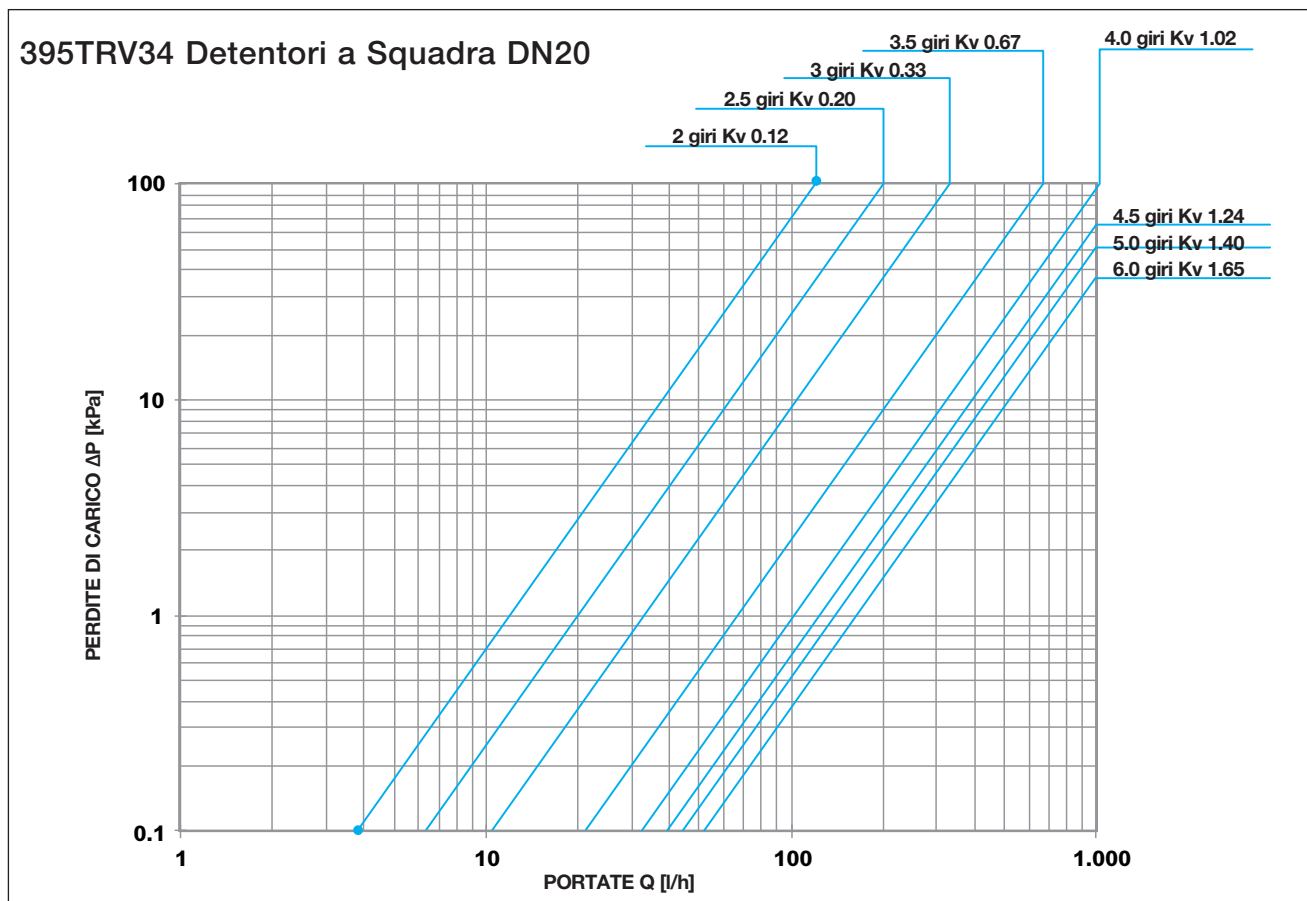
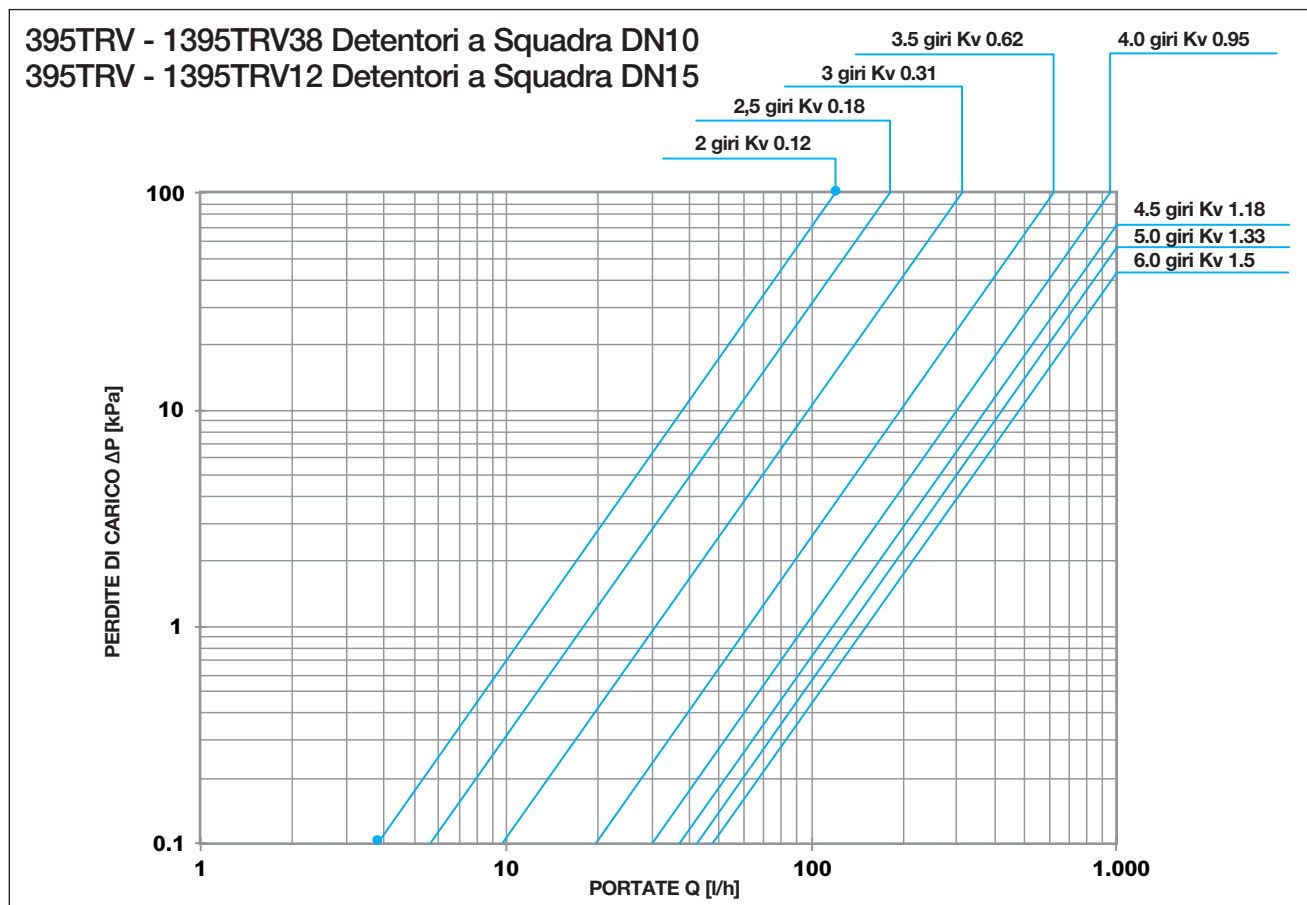
## Impiego

I detentori, pur non essendo organi di taratura veri e propri, possono essere utilizzati anche per il bilanciamento idraulico dei corpi scaldanti mediante la regolazione della corsa dell'otturatore.

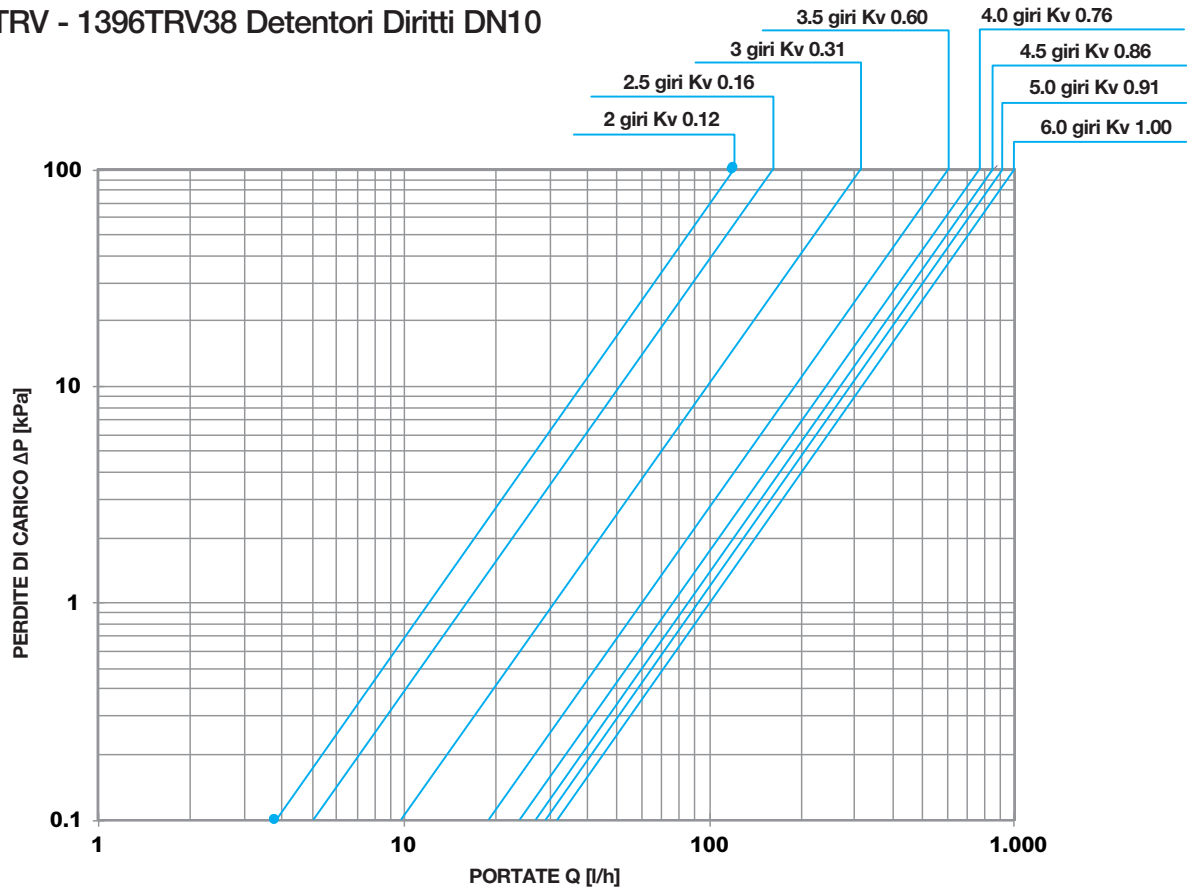
## Funzionamento

Il funzionamento avviene mediante il movimento manuale dell'otturatore che intercetta il fluido termovettore. Le caratteristiche idrauliche di portata e perdite di carico sono rilevabili sui nomogrammi appositi.

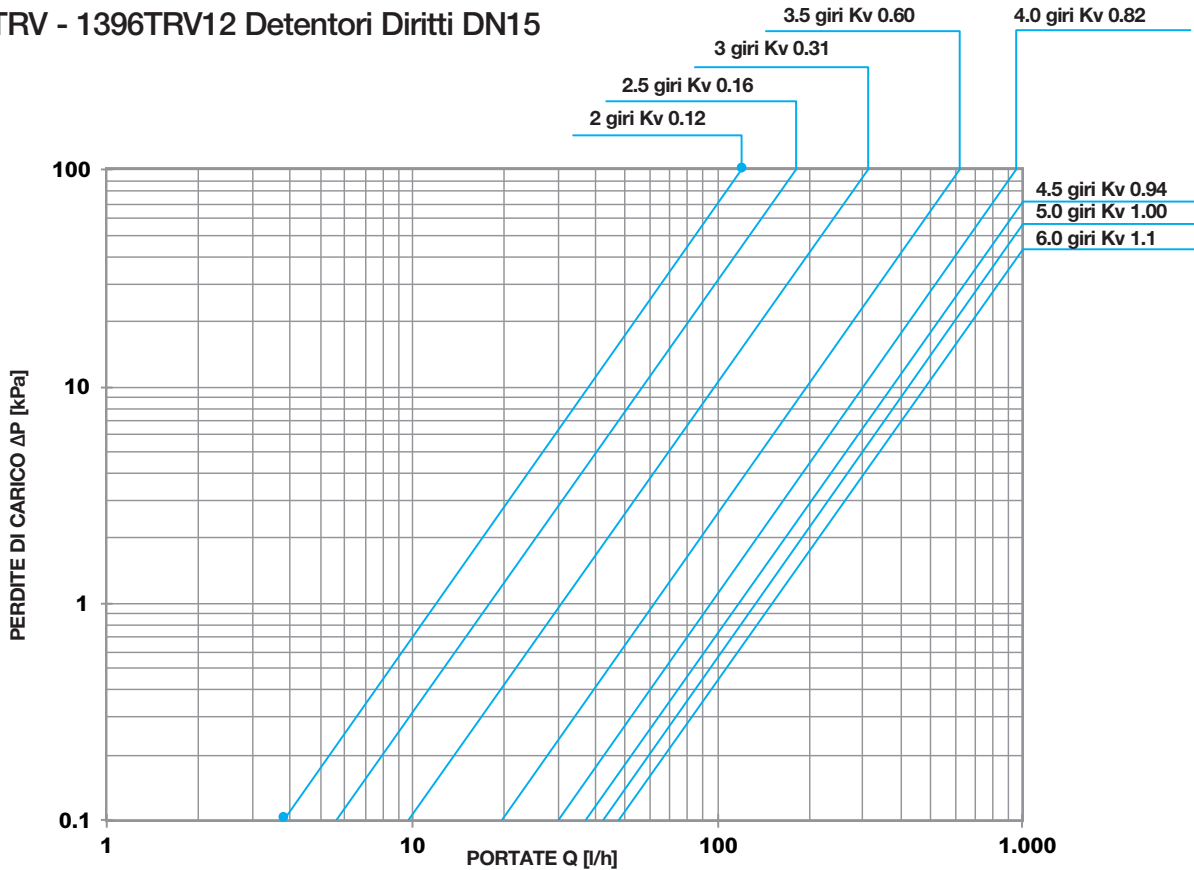
## Nomogrammi



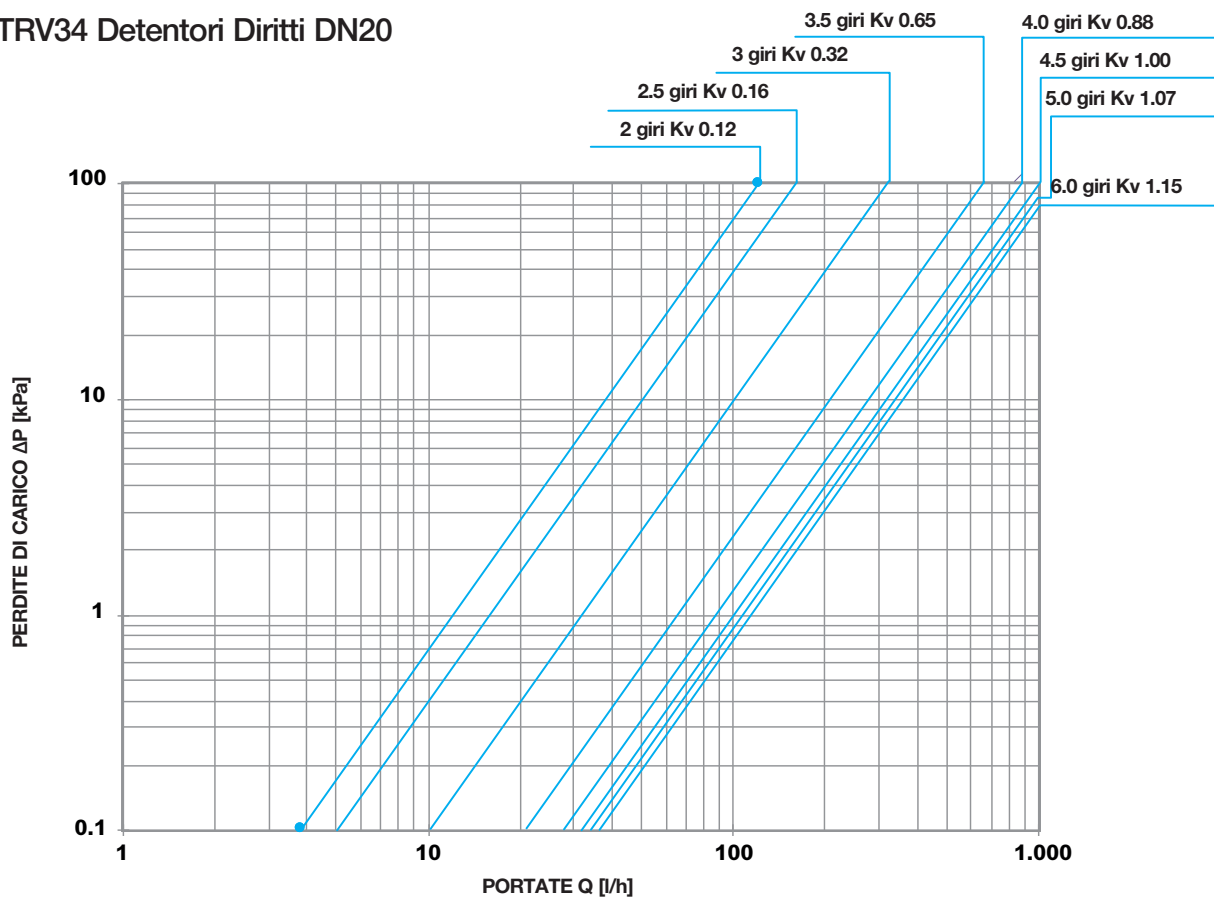
### 396TRV - 1396TRV38 Detentori Diritti DN10



### 396TRV - 1396TRV12 Detentori Diritti DN15



### 396TRV34 Detentori Diritti DN20



## Installazione

La scelta dei detentori è effettuata in base alla dimensione dell'attacco al radiatore e della tubazione di collegamento. I detentori **Serie 395TRV, 396TRV, 1395TRV, 1396TRV** possono essere installati sui corpi scaldanti alimentati con tubazioni di ferro, rame e materiali plastici.

La regolazione del detentore si effettua togliendo il cappuccio ed agendo sull'otturatore mediante chiave a brugola da 6mm. Le posizioni di taratura sono identificabili con i numeri di giri di apertura del detentore partendo dalla posizione completamente chiusa (Vedi tabella).

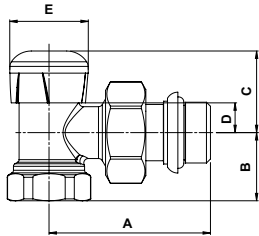
**Valori di Kv dei detentori nelle varie posizione di regolazione**

Numero di Giri	395TRV38 395TRV12 1395TRV38 1395TRV12	395TRV34	396TRV38 1396TRV38	396TRV12 1396TRV12	386TRV34
1,5	0	0	0	0	0
2	0.12	0.12	0.12	0.12	0.12
2,5	0.18	0.2	0.16	0.16	0.16
3	0.31	0.33	0.31	0.31	0.32
3,5	0.62	0.67	0.6	0.6	0.65
4	0.95	1.02	0.76	0.82	0.88
4,5	1.18	1.24	0.85	0.94	1
5	1.33	1.4	0.91	1	1.07
A	1.5	1.65	1	1.1	1.15

**Valori di Kv:** le posizioni di taratura sono identificabili con i numeri di giri di apertura del detentore partendo dalla posizione completamente chiusa.

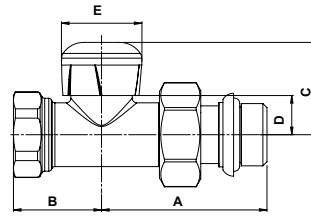
## Dimensioni d'ingombro (mm)

### 395TRV



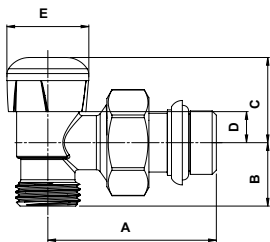
DN	A	B	C	D	E
3/8"	51	20	27	10	26.5
1/2"	55	23	27	10	26.5
3/4"	63	28	27	10	26.5

### 396TRV



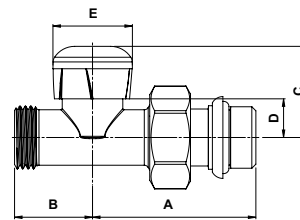
DN	A	B	C	D	E
3/8"	51	20	30	13	26.5
1/2"	55	29	30	13	26.5
3/4"	63	34	30	13	26.5

### 1395TRV



DN	A	B	C	D	E
1/2" x 3/8"	51	20.5	27	10	26.5
1/2" x 1/2"	55	20.5	27	10	26.5

### 1396TRV



DN	A	B	C	D	E
1/2" x 3/8"	51	20,5	30	13	26.5
1/2" x 1/2"	55	20,5	30	13	26.5

## Testo di capitolato

---

### **Serie 395TRV**

Detentore micrometrico di regolazione ed intercettazione **Serie 395TRV** marca WATTS. Corpo a squadra in ottone stampato e nichelato. Otturatore a tenuta morbida EPDM. Regolazione corsa con chiave a brugola da 6mm. Cappuccio in ABS. Bocchettone cilindrico preguarnito e con rondella di finitura. Temperatura massima di esercizio: 110°C. Pressione massima di esercizio: 10 bar. Attacco per tubo ferro: 3/8"F-1/2"F-3/4"F. Coefficiente Kvs: 1,5 (3/8"); 1,5 (1/2"); 1,65 (3/4").

### **Serie 396TRV**

Detentore micrometrico di regolazione ed intercettazione **Serie 396TRV** marca WATTS. Corpo diritto in ottone stampato e nichelato. Otturatore a tenuta morbida EPDM. Regolazione corsa con chiave a brugola da 6mm. Cappuccio in ABS. Bocchettone cilindrico preguarnito e con rondella di finitura. Temperatura massima di esercizio: 110°C. Pressione massima di esercizio: 10 bar. Attacco per tubo ferro: 3/8"F-1/2"F-3/4"F. Coefficiente Kvs: 1,0 (3/8"); 1,1 (1/2"); 1,15 (3/4").

### **Serie 1395TRV**

Detentore micrometrico di regolazione ed intercettazione **Serie 1395TRV** marca WATTS. Corpo a squadra in ottone stampato e nichelato. Otturatore a tenuta morbida EPDM. Regolazione corsa con chiave a brugola da 6mm. Cappuccio in ABS. Bocchettone cilindrico preguarnito e con rondella di finitura. Temperatura massima di esercizio: 110°C. Pressione massima di esercizio: 10 bar. Attacco corpo: 3/8"M-1/2"M. Attacco per tubo rame o plastico/multistrato: 1/2"M. Coefficiente Kvs: 1,5.

### **Serie 1396TRV**

Detentore micrometrico di regolazione ed intercettazione **Serie 1396TRV** marca WATTS. Corpo diritto in ottone stampato e nichelato. Otturatore a tenuta morbida EPDM. Regolazione corsa con chiave a brugola da 6mm. Cappuccio in ABS. Bocchettone cilindrico preguarnito e con rondella di finitura. Temperatura massima di esercizio: 110°C. Pressione massima di esercizio : 10 bar. Attacco corpo: 3/8"M-1/2"M. Attacco per tubo rame o plastico/multistrato: 1/2"M. Coefficiente Kvs: 1,15; 3/8"M. Coefficiente Kvs: 1,0.

---

Le descrizioni e le fotografie contenute nel presente documento si intendono fornite a semplice titolo informativo e non impegnativo. Watts Industries si riserva il diritto di apportare, senza alcun preavviso, qualsiasi modifica tecnica ed estetica ai propri prodotti. Attenzione: tutte le condizioni di vendita e i contratti sono espressamente subordinati all'accettazione da parte dell'acquirente dei termini e delle condizioni Watts pubblicate sul sito [www.wattsindustries.com](http://www.wattsindustries.com). Sin d'ora Watts si oppone a qualsiasi condizione diversa o integrativa rispetto ai propri termini, contenuta in qualsivoglia comunicazione da parte dell'acquirente senonché espressamente firmata da un rappresentante WATTS.

---

 **WATTS**<sup>®</sup>



**Watts Industries Italia S.r.l.**

Via Brenno, 21 • 20853 Biassono (MB) • Italy

Tel. +39 039 4986.1 • Fax +39 039 4986.222

[infowattsitalia@wattswater.com](mailto:infowattsitalia@wattswater.com) • [www.wattsindustries.com](http://www.wattsindustries.com)